

Imagerie

- irradiante : RX, CT, scintigraphie, Pet CT
- non irradiante : US et IRM

- imagerie de transmission : RX
- imagerie d'émission : Scintigraphie, Pet CT, IRM
- imagerie de réflexion: US

Techniques d'imagerie

- Méthodes sans risque

- échographie

- Méthodes avec risque

- radiations

- RX, CT, Pet CT

- effet magnétique

- IRM

- Méthodes sans RX

- échographie

- IRM

- Méthodes avec RX

- RX

- CT

- Médecine nucléaire

	rx	us	ct	irm
air/gaz	*		*	
vx	+ -	*	*	*
tendons		*	*	*
os	*		*	
moëlle				*
muscles		*	*	*
viscères pleins		*	*	*

	rx	us	ct	irm
résolution spatiale	++	++++	+++	+
résolution contraste	+	++	++	++++

Terminologie

	<u>Blanc</u>	<u>Noir</u>
Rx	Opacité	Clarté
CT	Hyperdense	Hypodense
US	Hyperéchogène	Hypoéchogène
IRM	Hyperintense	Hypointense

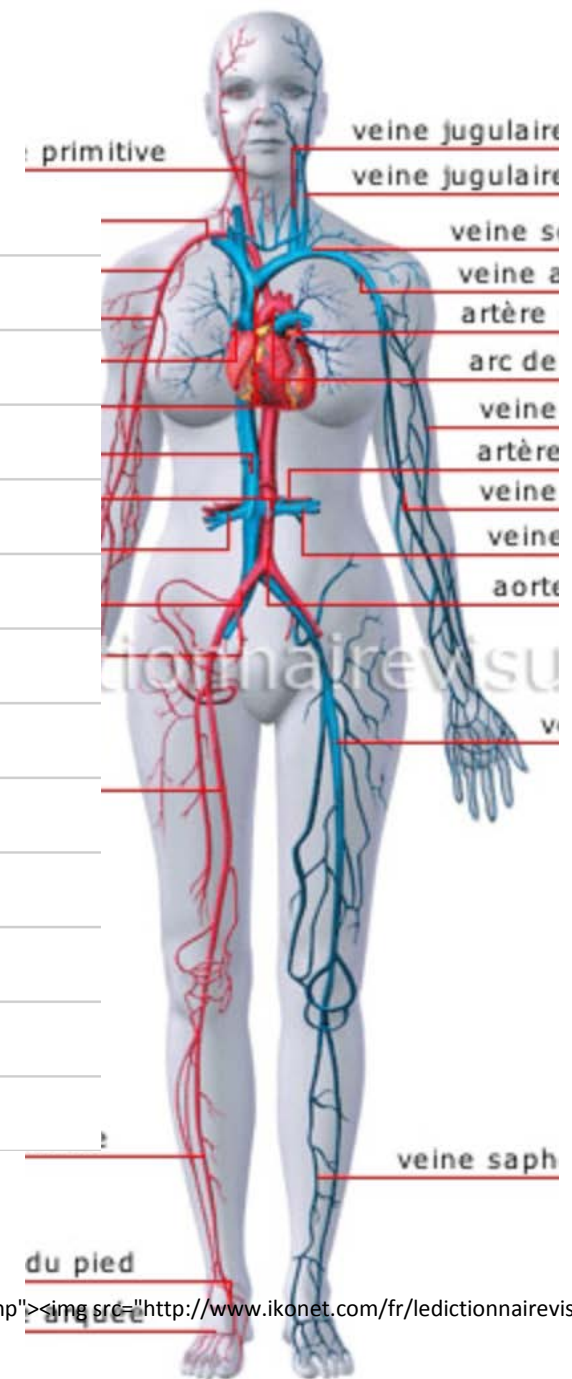
Imagerie et ajout de contrastes externes

- Injections :
 - Intravasculaire (veines-artères)
 - Articulaires
- Opacifications
 - Digestives
 - Génito-urinaires

Quelle structure et quelle technique ?

	RX simple	US	(arthro) CT	IRM
OS cortical	+	-	+	-+
Os spongieux	+	-	+	++
Cartilages	-	-	++	+
Tendons- ligaments	-	+-	-+	+
Ménisques	-	-	+	+

artères					
	techniques				
régions	RX	US	CT	IRM	
cérébrale	R/	X	X	X	
thoracique	R/	X (TEE)	X	?	
abdominale	R/	X	X	X	
périphériques	R/	X	X	X	



Veines				
	techniques			
régions	rx	US	CT	IRM
cérébrale	R/		x	x
thoracique	R/		x	?
abdominale	R/	x	x	x
périphériques	pfs	x	pfs	pfs

