

Anatomie radiologique

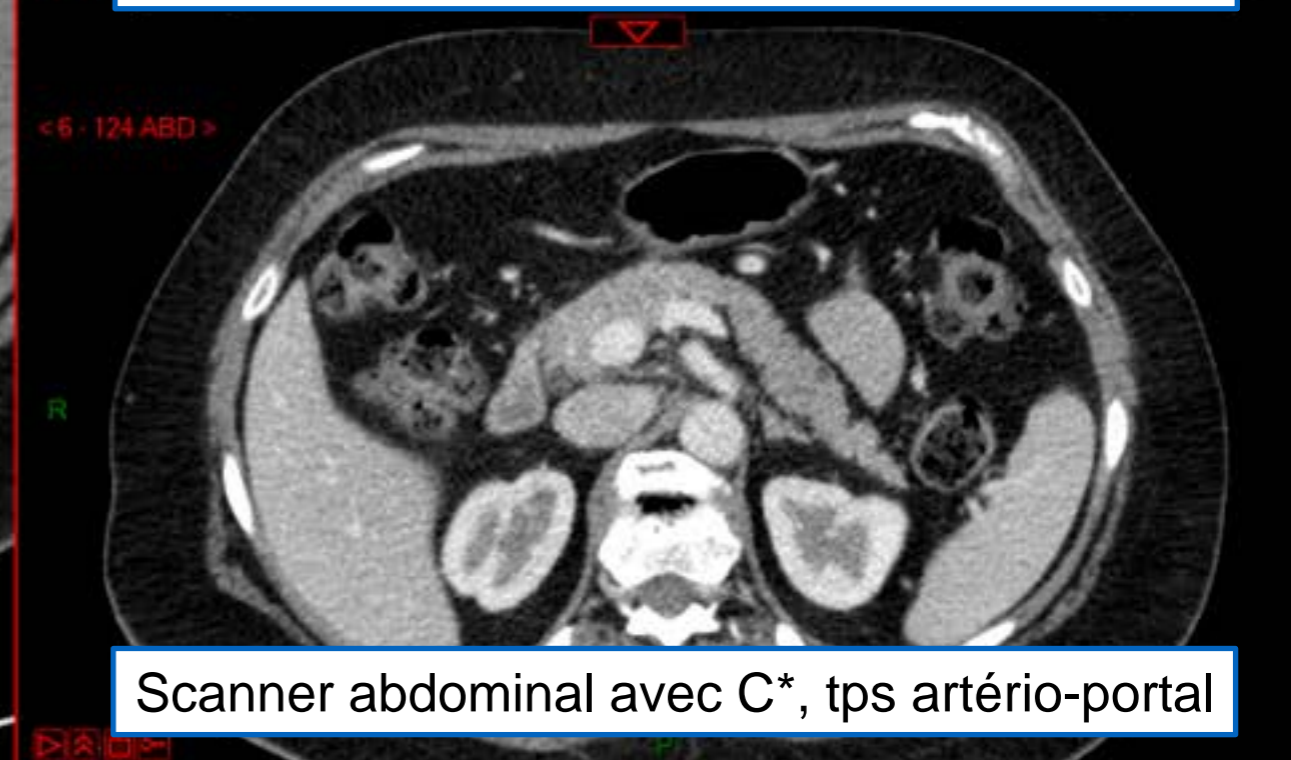
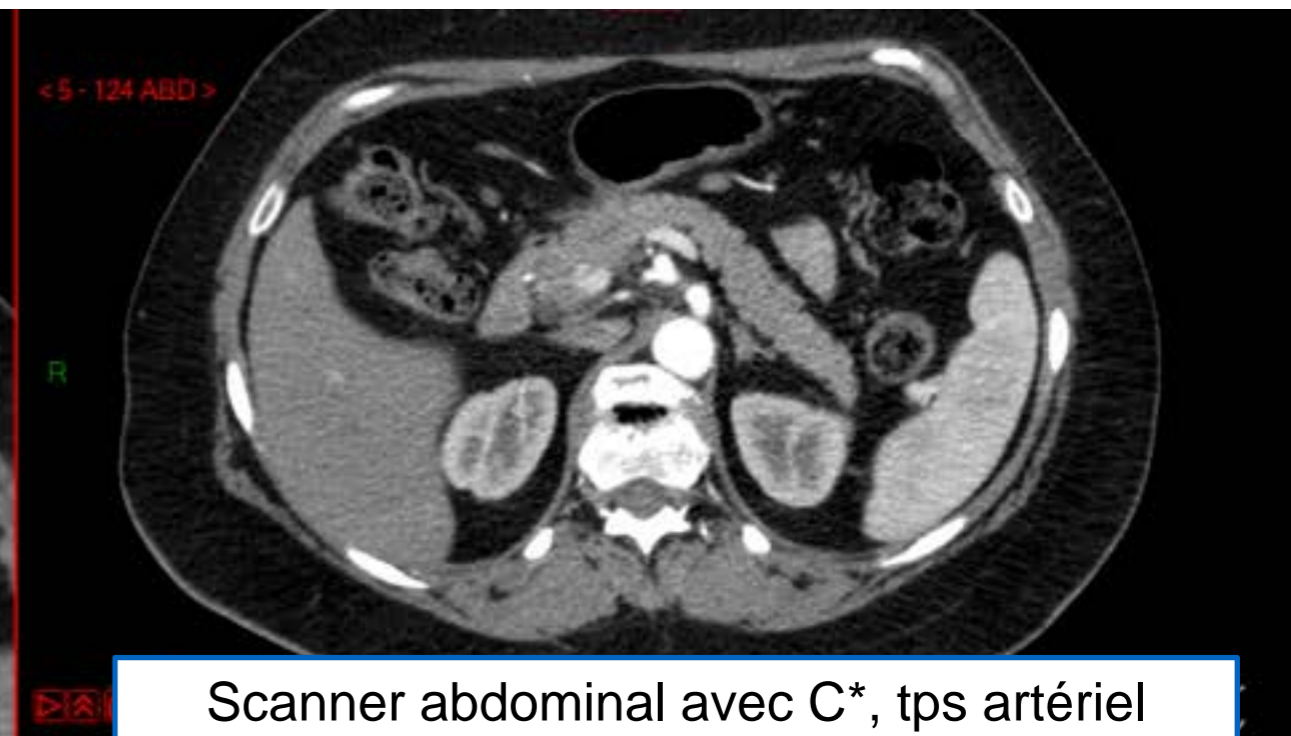
WMDS1311

Etienne Danse 10/2019

Imagerie et ajout de contrastes externes

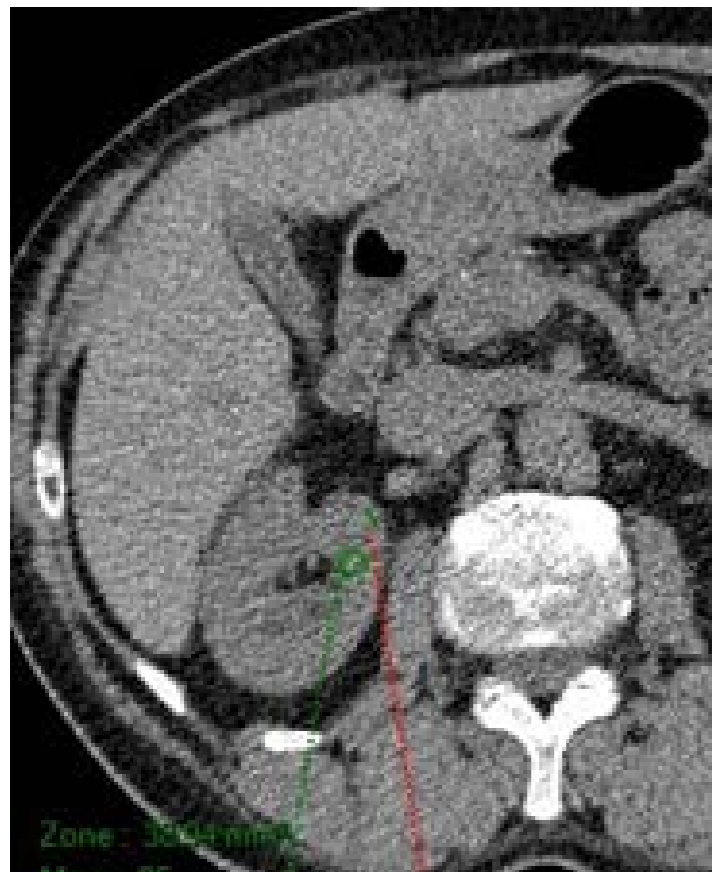
- Injections :
 - Intravasculaire (veines-artères)
 - Articulaires
- Opacifications
 - Digestives
 - Génito-urinaires

	RX	CT	US	IRM
IV	X	X	X	X
Articulaire	X	X (rx d'abord)		X (rx d'abord)



INJECTION : pourquoi ?

- Voir les vx
- Voir les organes
- Suivre les traitements
- Guider un acte



CT sans C*



CT + C*, artériel



CT + C*, temps tardif

Injection IV

Rx . CT : nifed

→ iodh : densité ↑

Iode change la densité des tissus

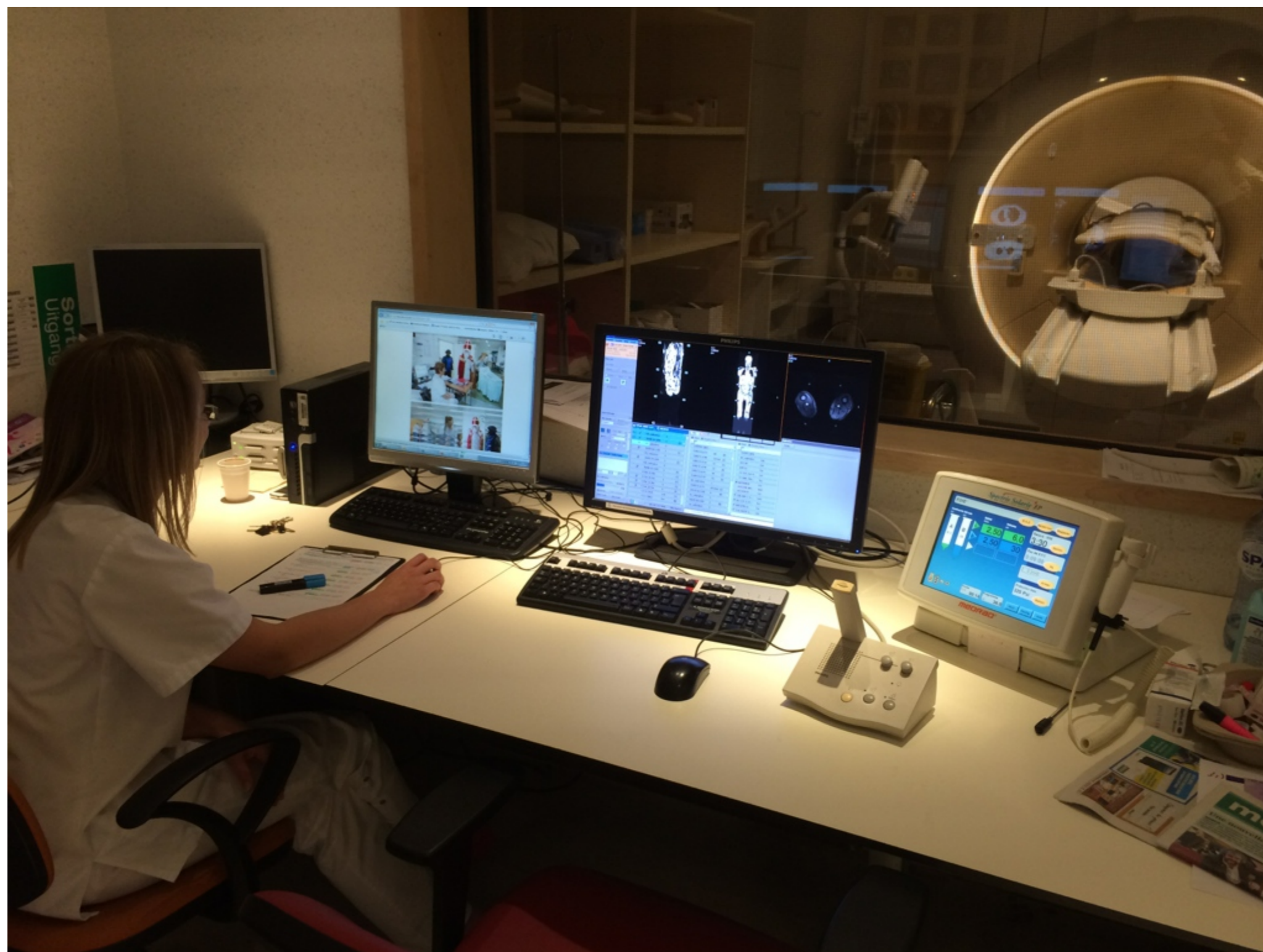




IR 2

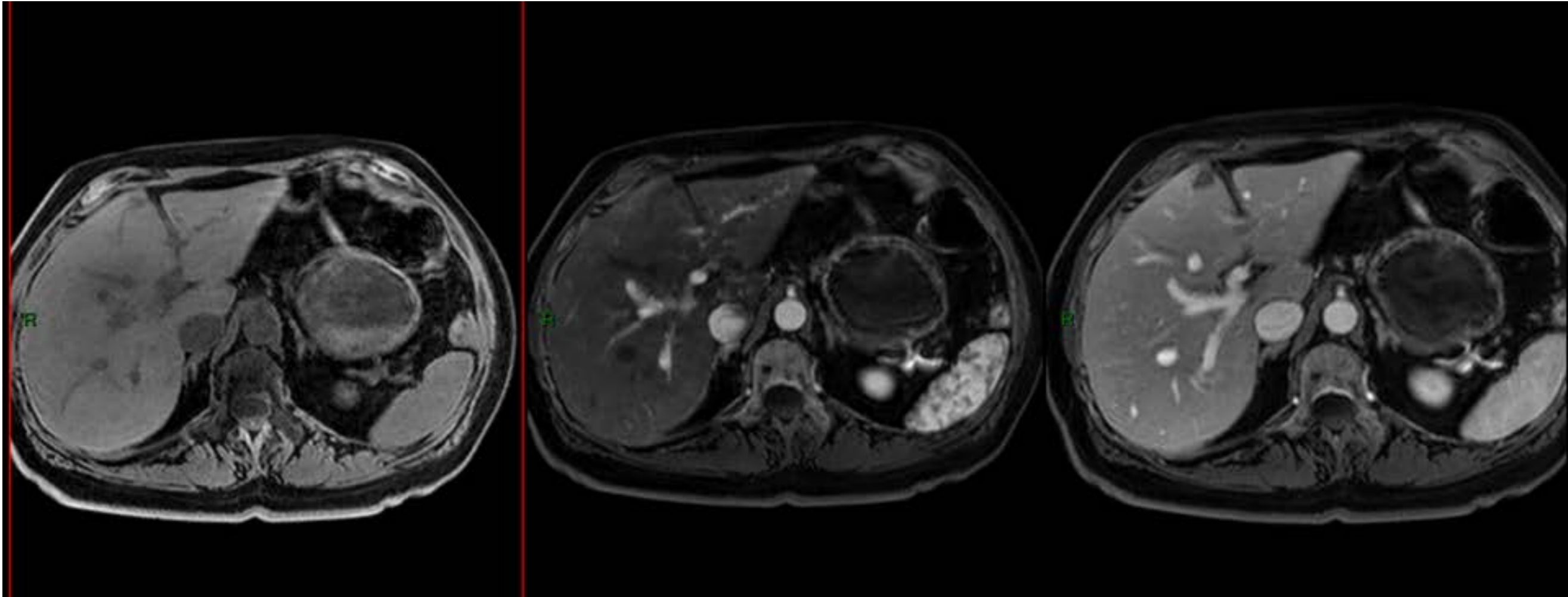
Chelates A. G. Adinin

Chelates de Gadolinium



IRM et Injection

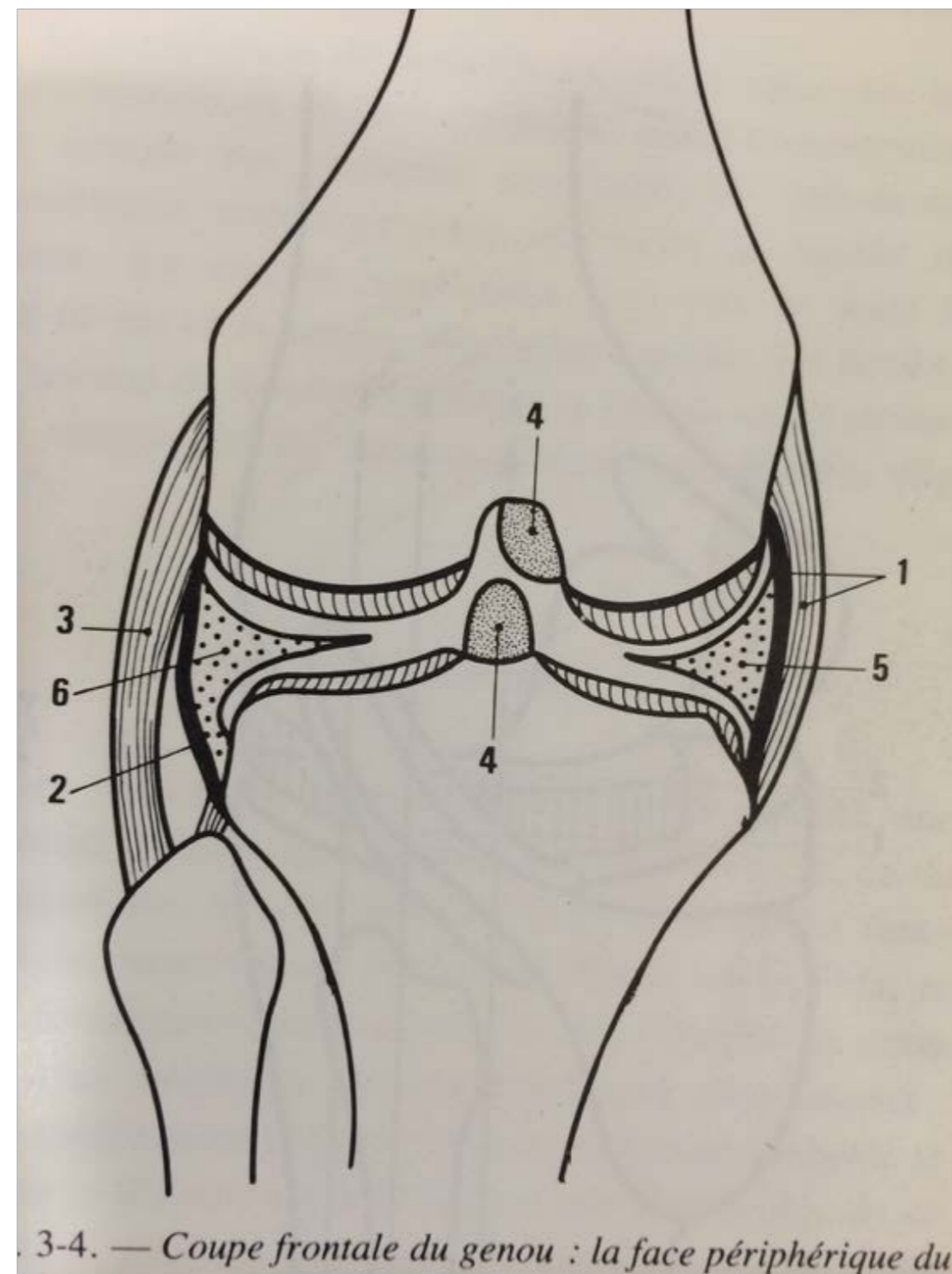
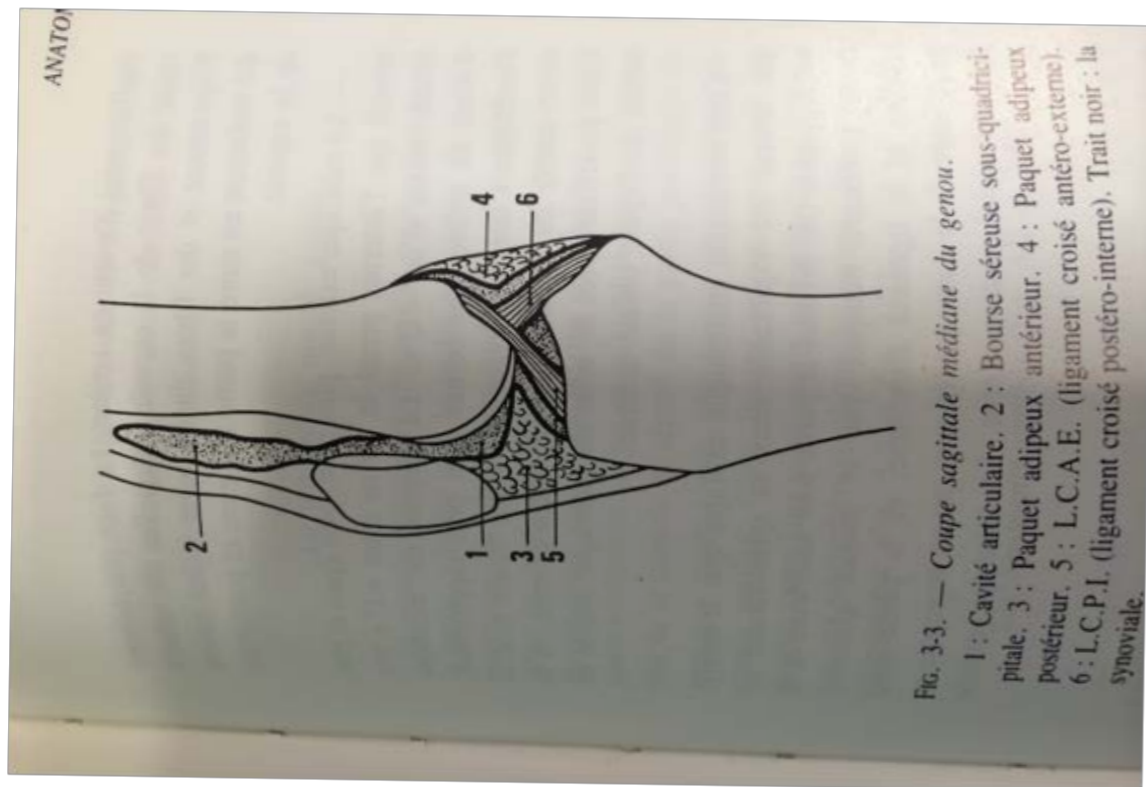
IRM et Injection



T1 sans C*-----T1 + C*, tps artériel,-----T1 + C*, tps portal



Injection articulaire : RX & CT



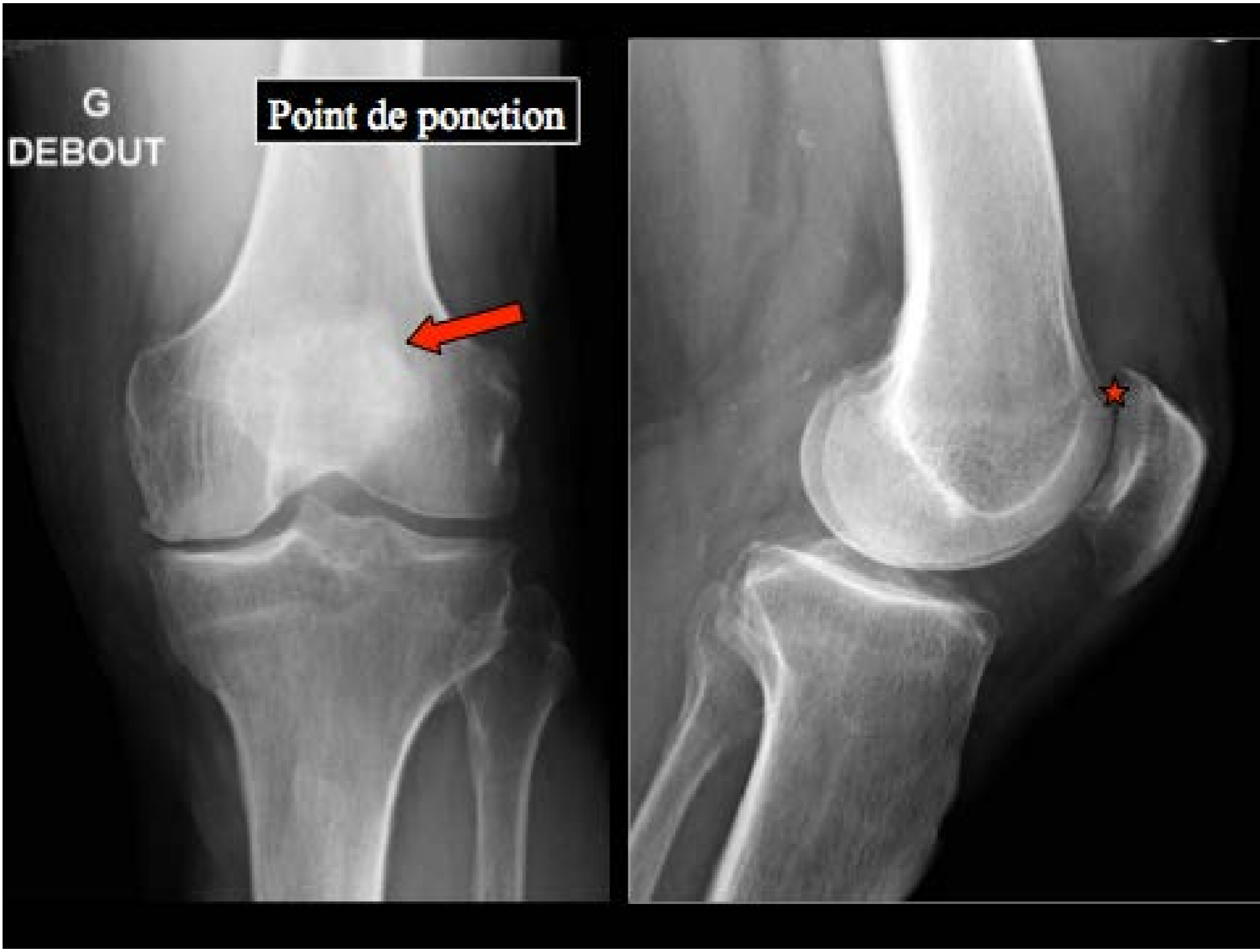
Arthrographies opaques , A Chevrot et coll, Masson 1990

RX = Structures osseuses



G
DEBOUT

Point de ponction



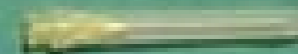
Hexabrix® 10cc



Aiguille rose 18G (puiseuse)



Aiguille jaune 20G



Tubulure: 5cc



Première désinfection cutanée: Isobétadine®

**Petit coussin sous le genou pour bonne décontraction musculaire
et/ou sac de sable contre face externe cheville pour stabilisation**



Hexabrix® 10 cc

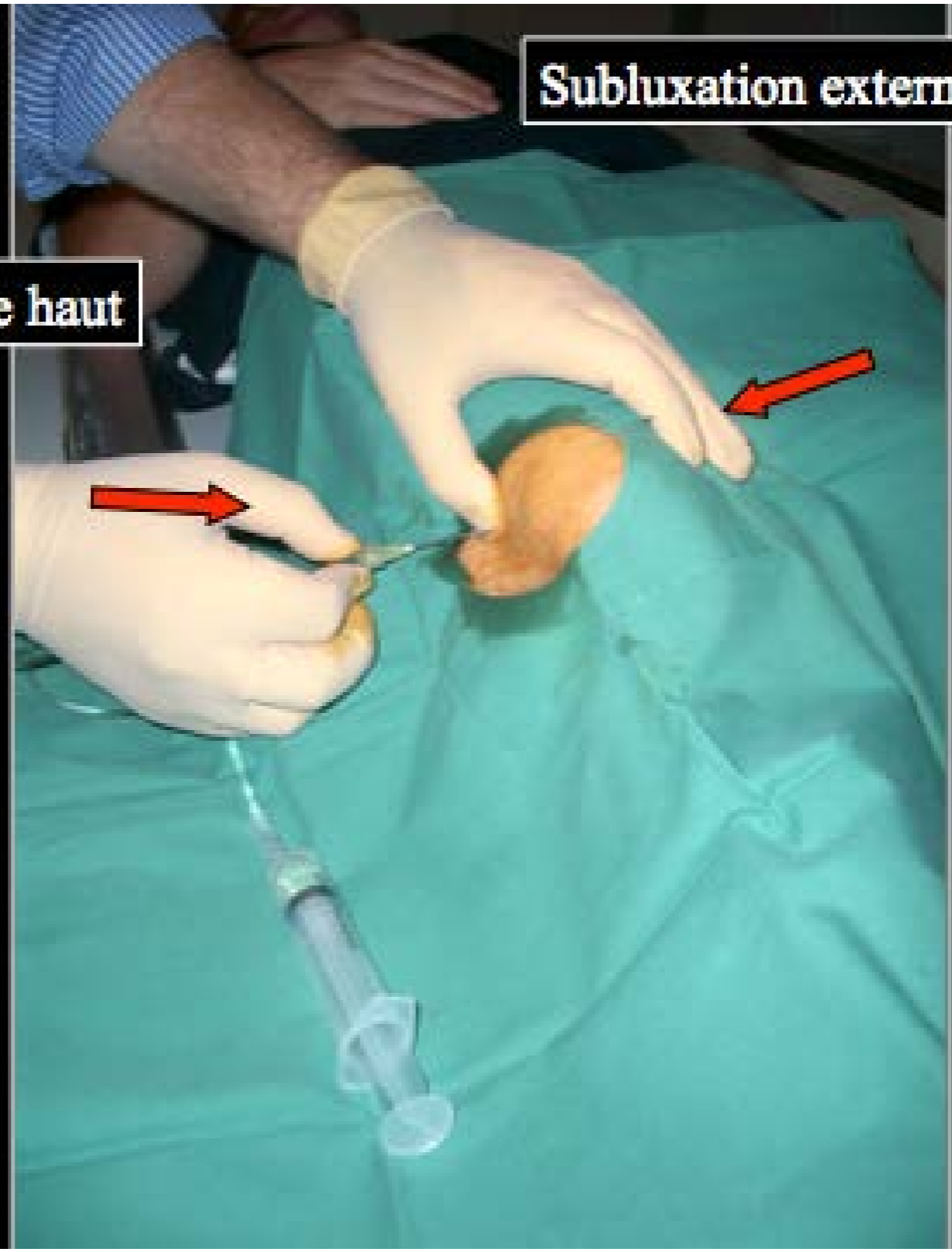


Purger la tubulure



Subluxation externe de la rotule

Biseau vers le haut





Injection de pdc sous contrôle scopique intermittent



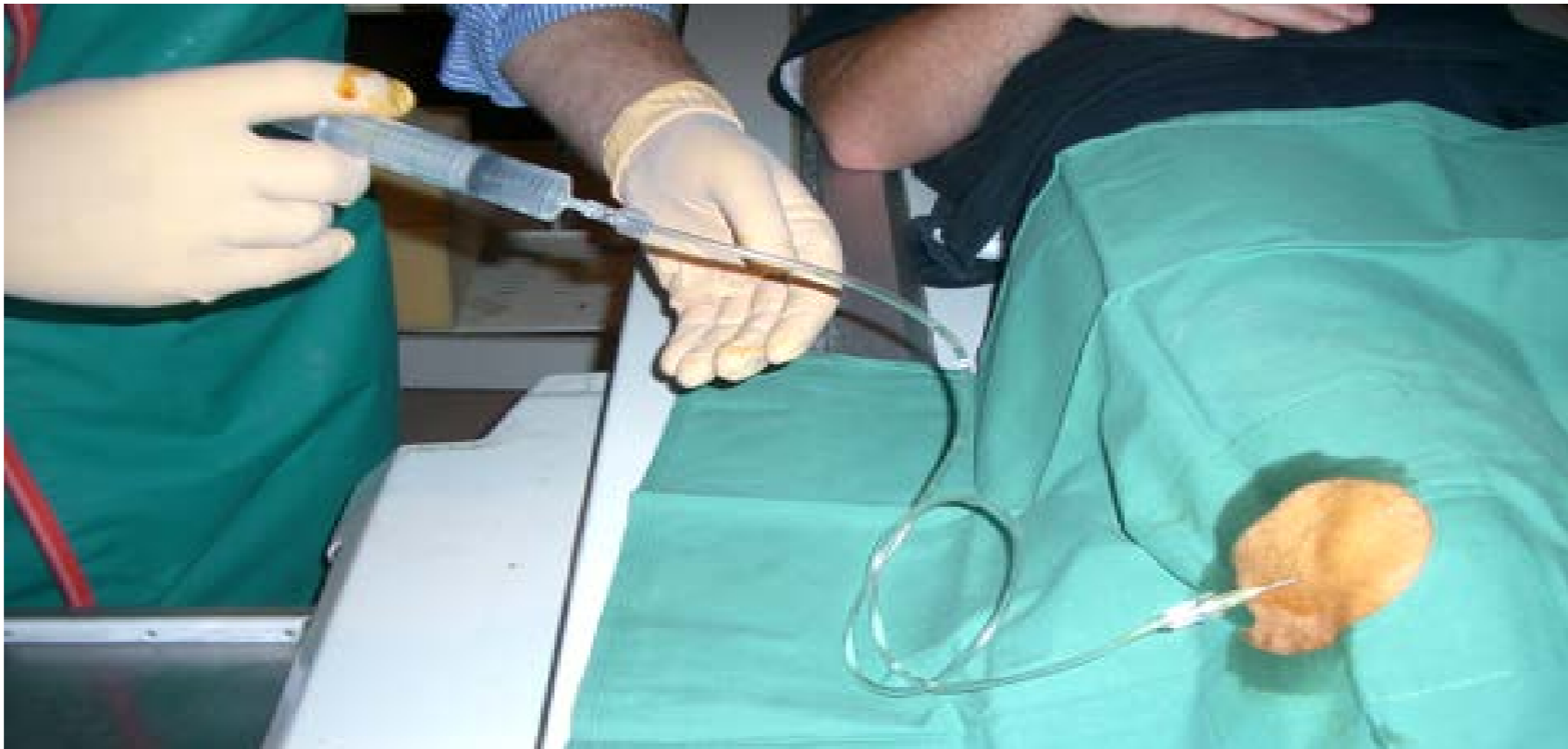
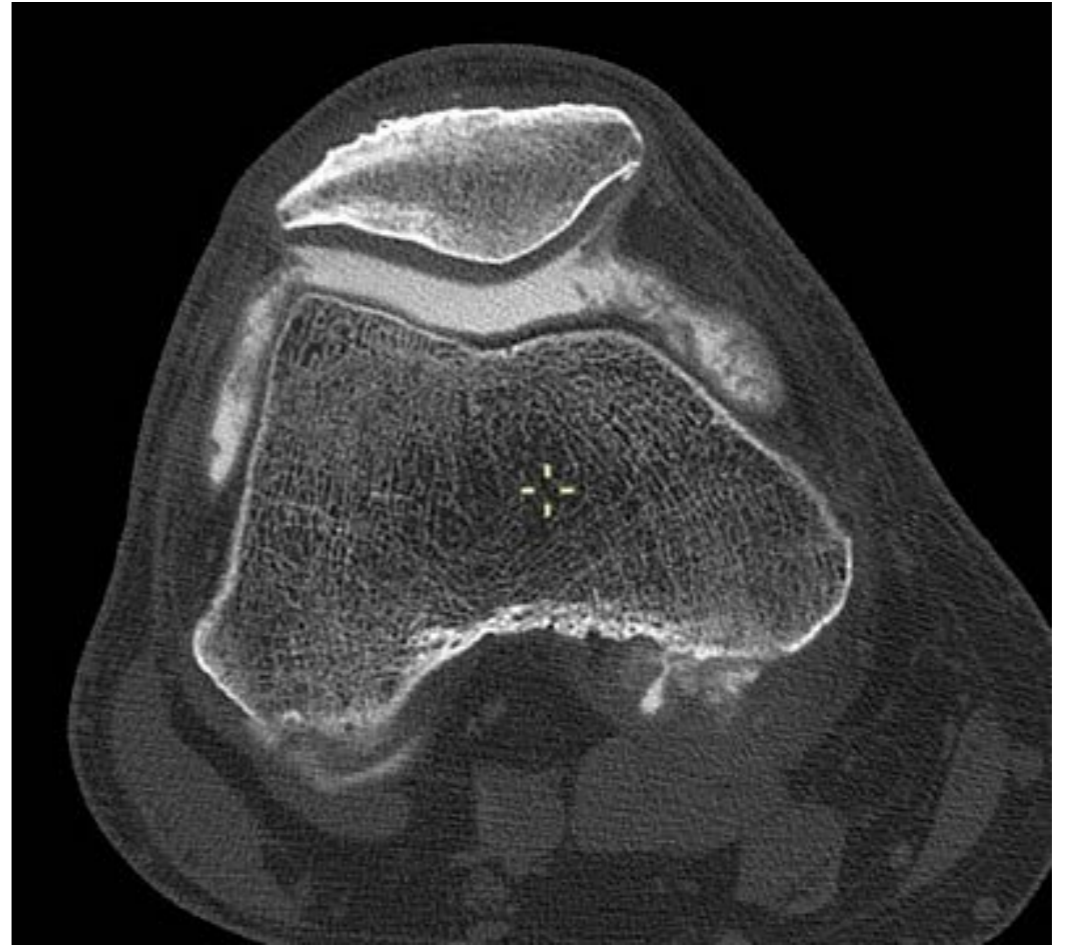
D

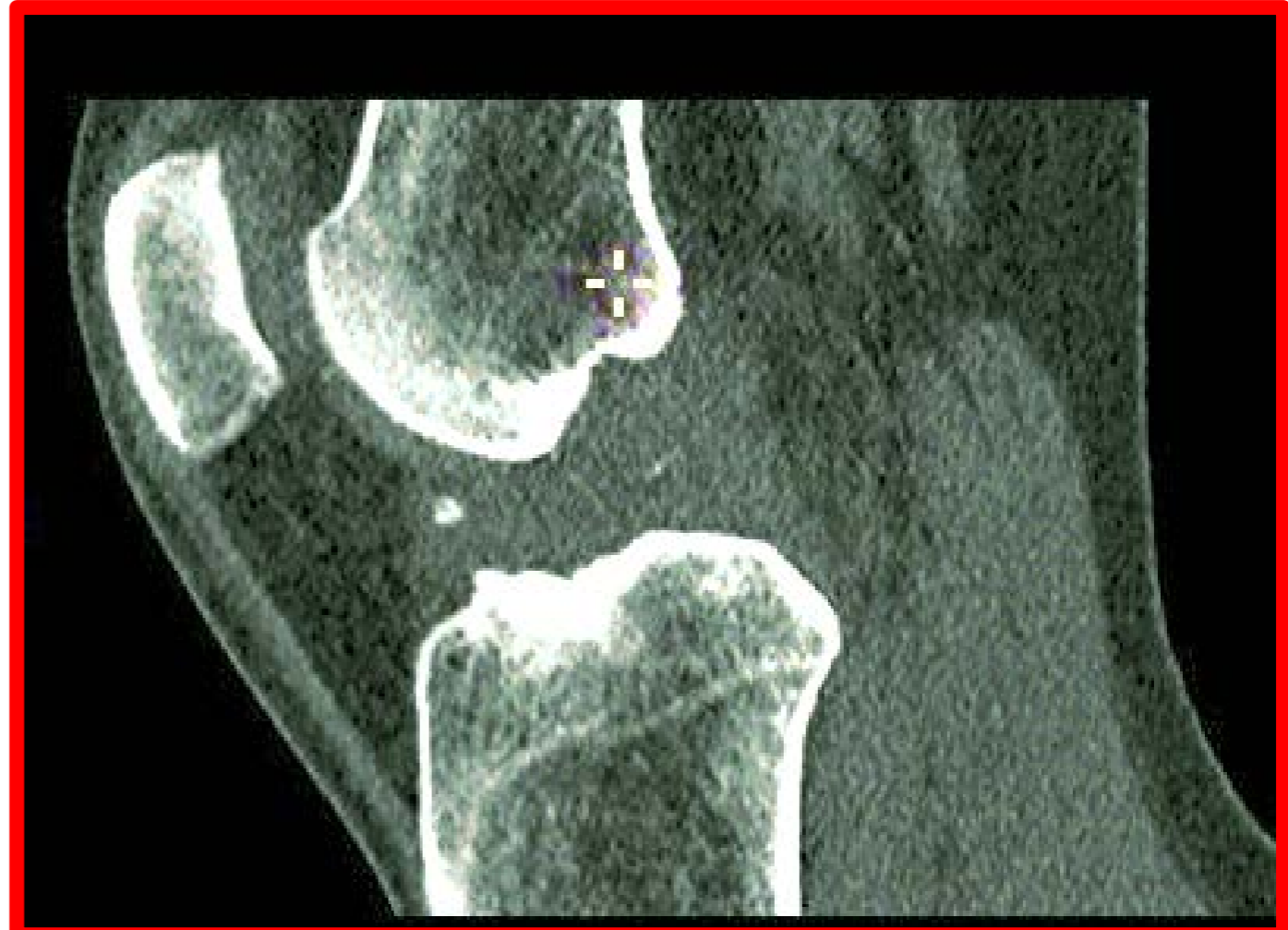
Intraarticulaire?



Diffusion du produit de contraste







axial



sagit



coronal



Opacification

Orifice naturel : haut-bas

Orifice artificiel : stomie

Opacifier

Voir le contenu

Analyse dynamique :
déglutition, reflux GE, défécation, miction

Opacifications digestives et radiologie:

=> par voie orale

=> par voie rectale

=> par voie autre (stomie)

Produits barytés
=> sulfate de baryum

Produits hydrosolubles :

- télébrix gastro
- Gastrografine
- Hexabrix

Techniques
d'imagerie avec
risque :

Radiologie
conventionnelle
=> produits de
contraste

- **à ingérer**
- à insérer par un
orifice naturel ou
artificiel
- - à injecter



Baryte (sulfate de baryum)

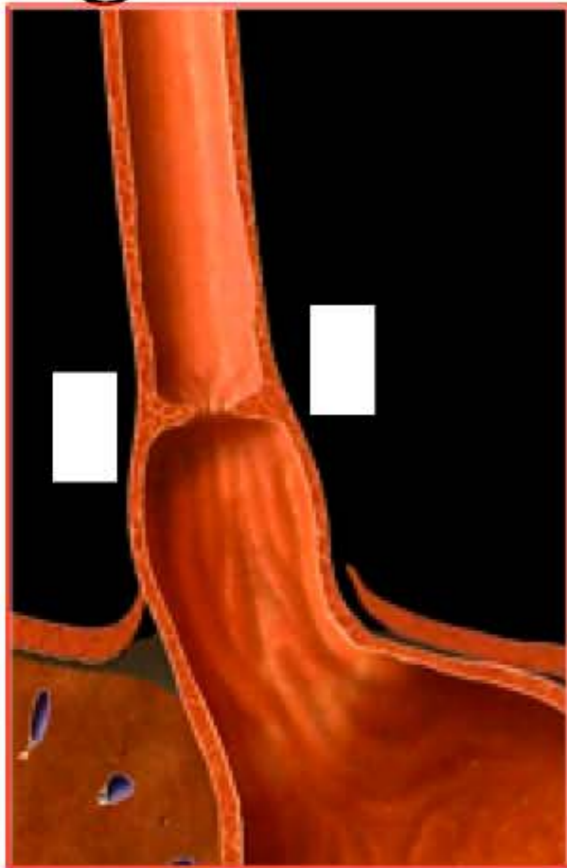


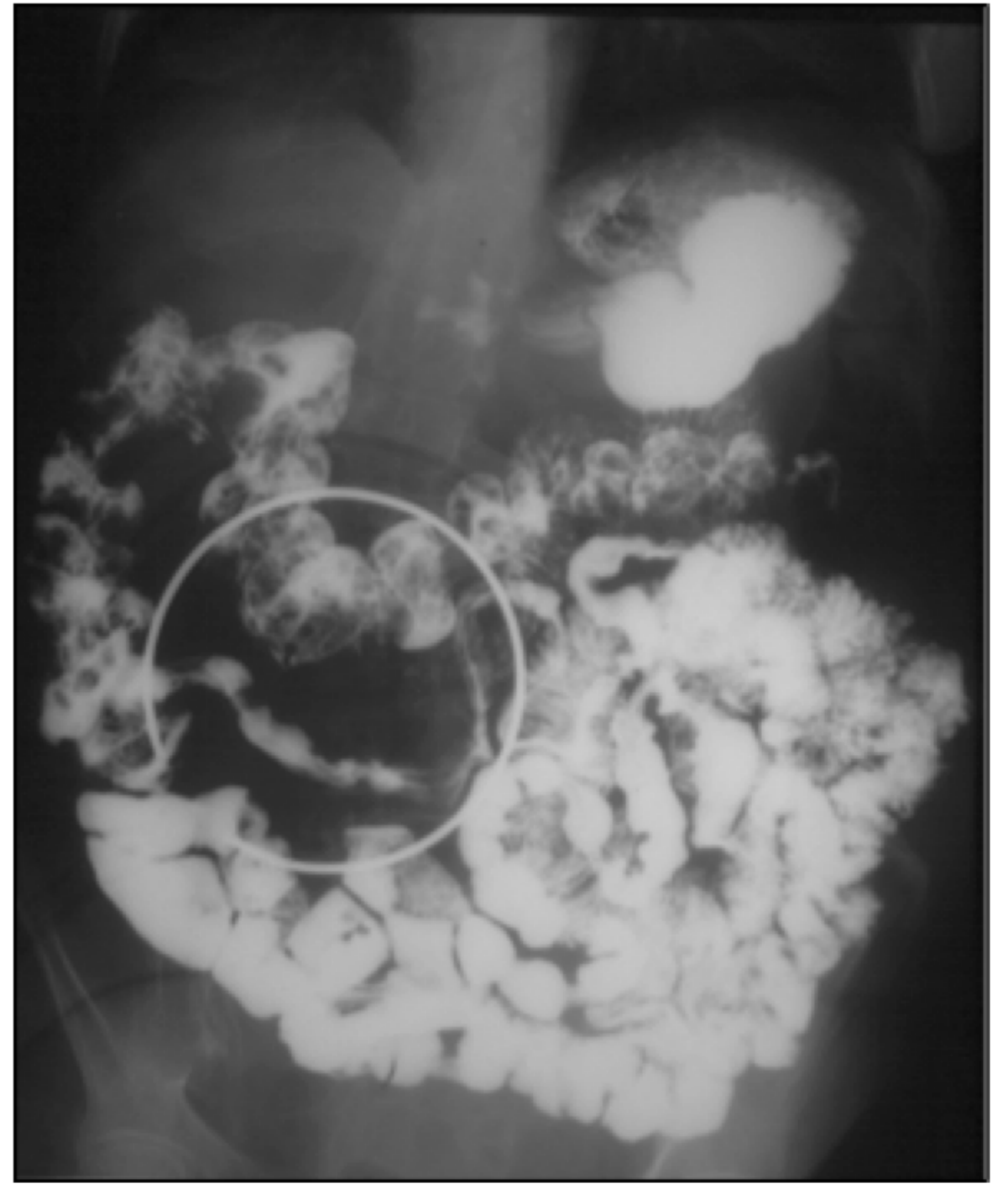
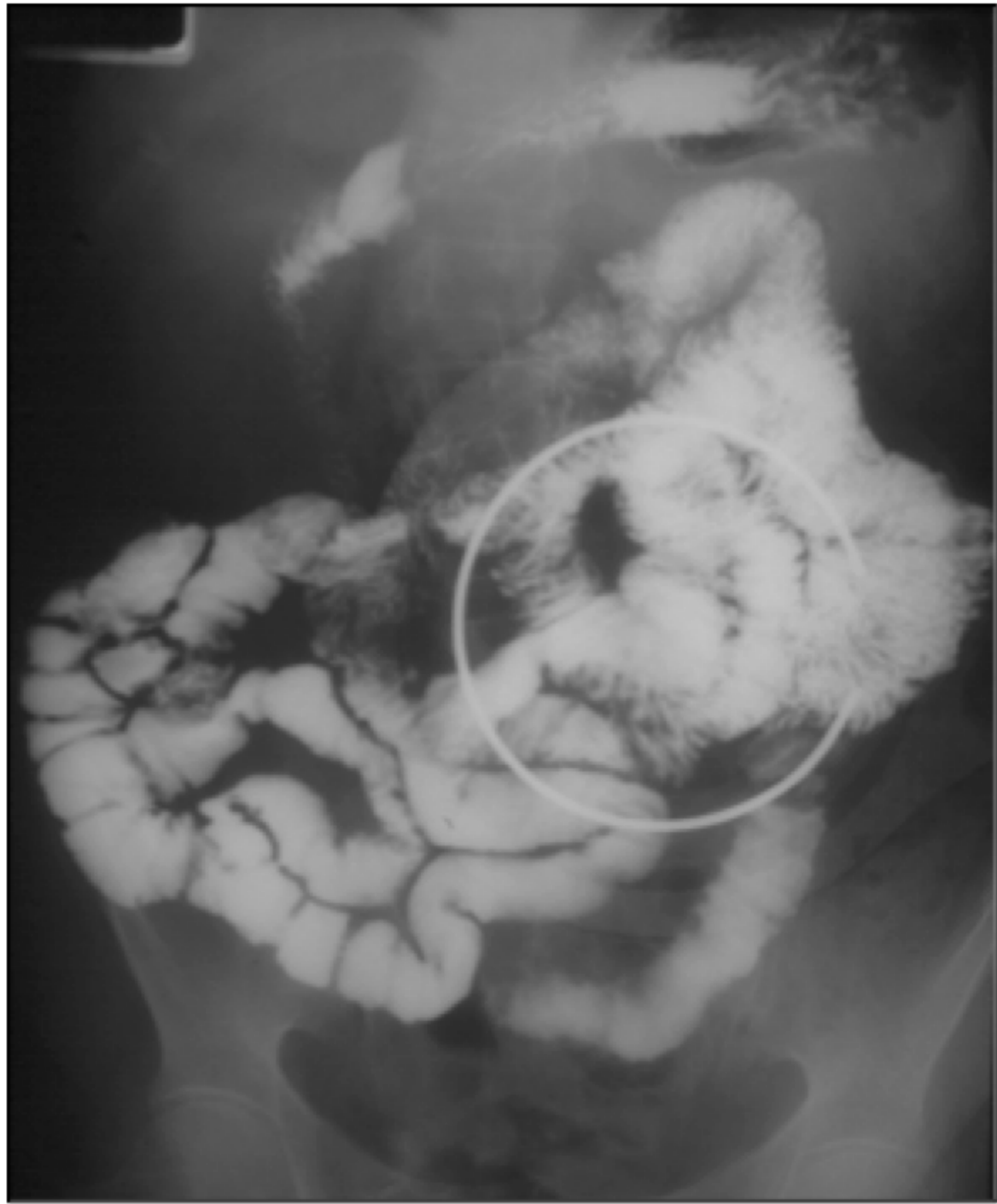
<http://french.alibaba.com/product-free-img/barium-sulfate-363899293.html>



Techniques radiologiques

- Radiographie & opacification digestive





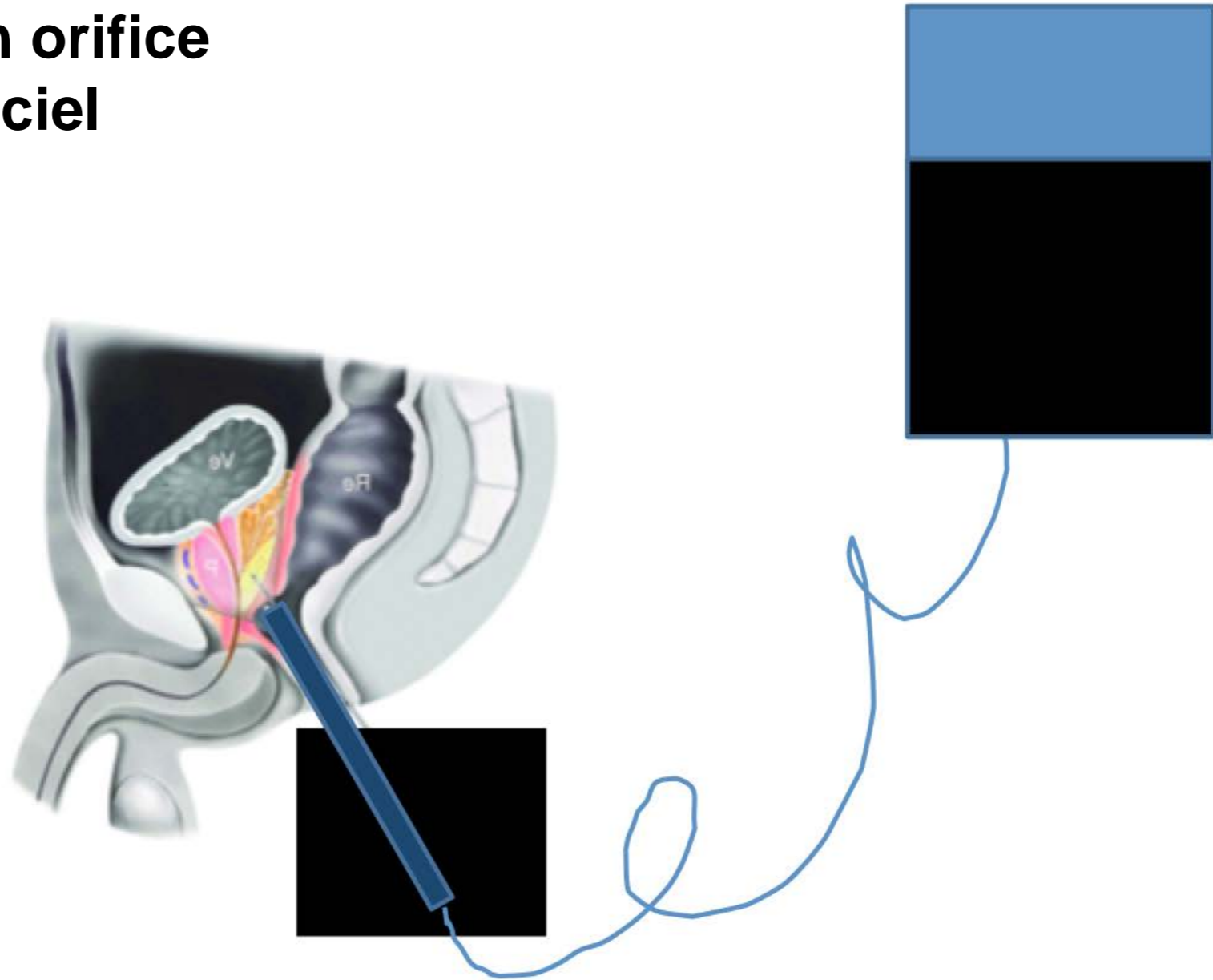


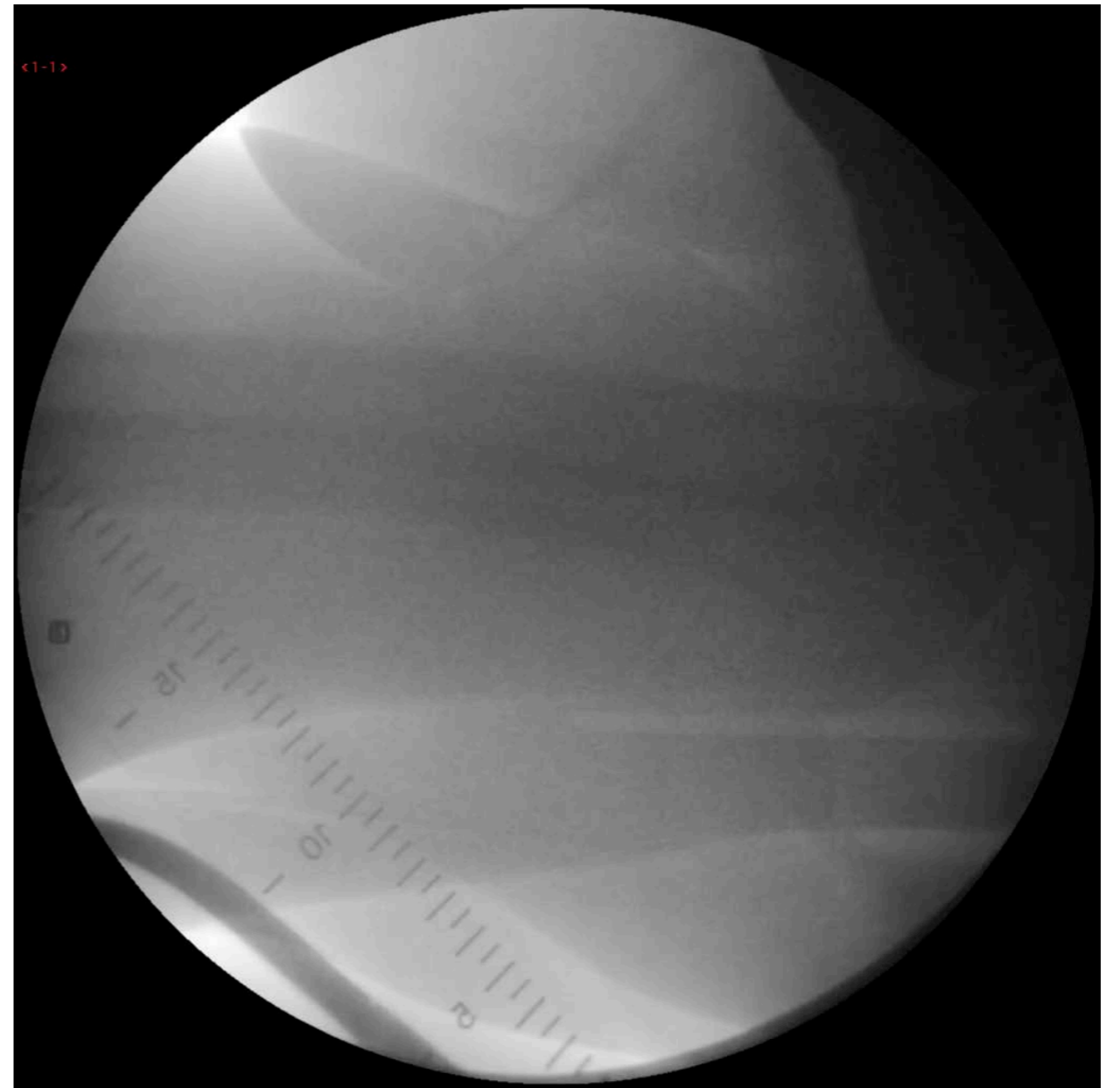
Examen du colon en simple contraste



en double contraste

- Techniques d'imagerie
avec risque :
- Radiologie conventionnelle
=> produits de contraste
- à ingérer
 - **à insérer par un orifice naturel ou artificiel**
 - - à injecter





Grossesse et imagerie

Rx - CI - VS - IRN

x

x

x +
-

CI *Grossesse*