

# Notions élémentaires d'imagerie du coude

2019

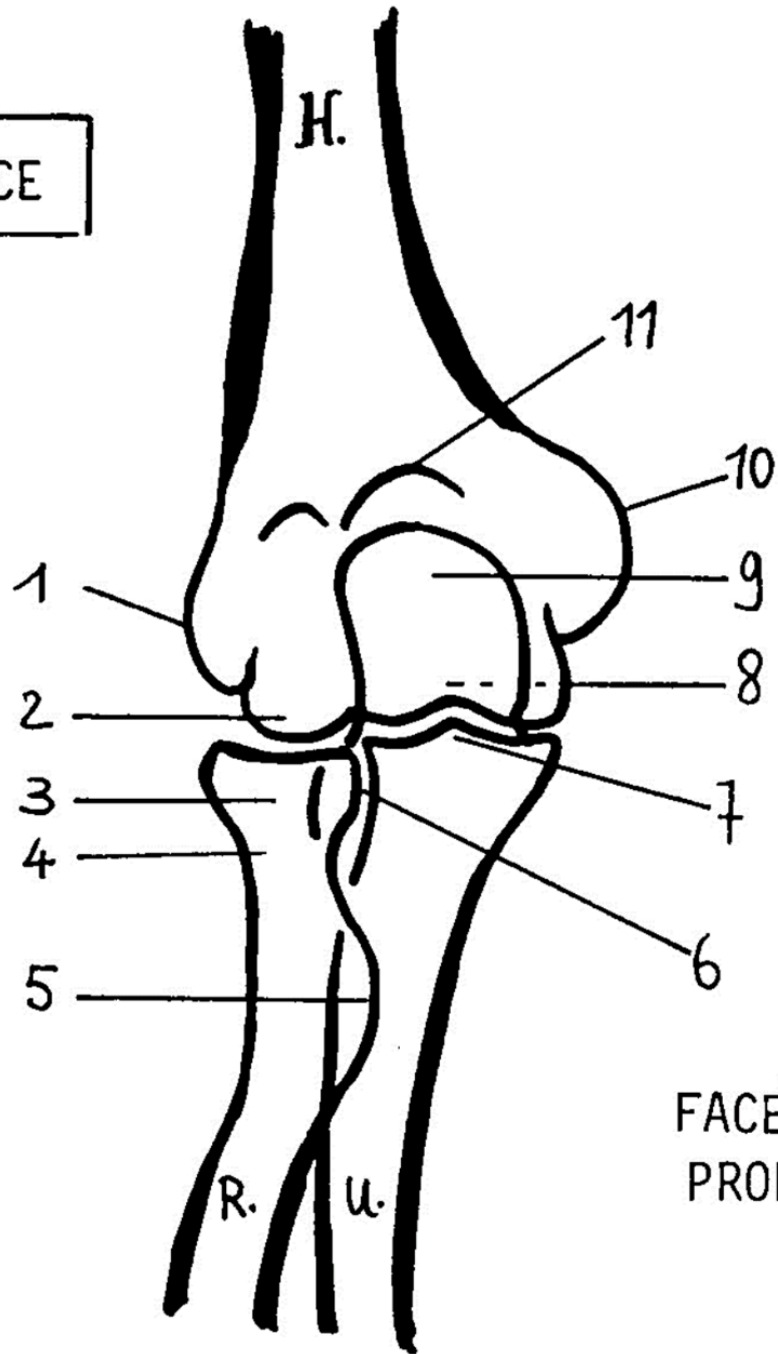
Incidence de face



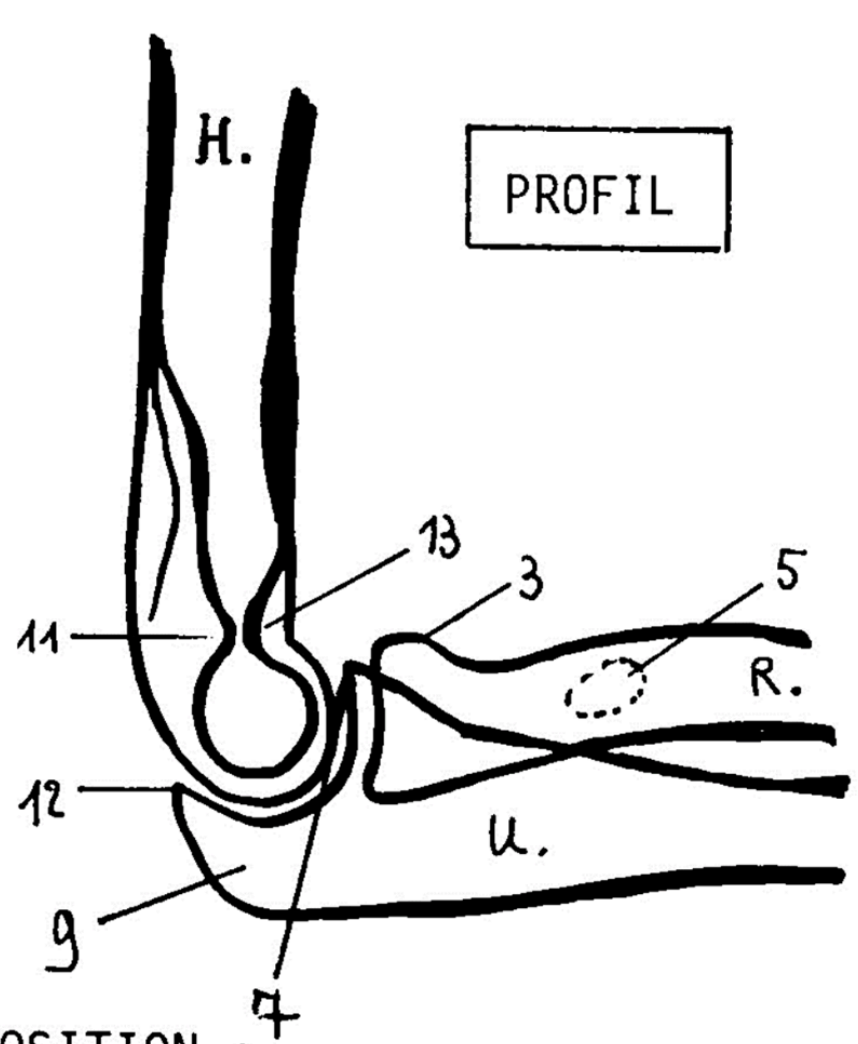
de profil



FACE

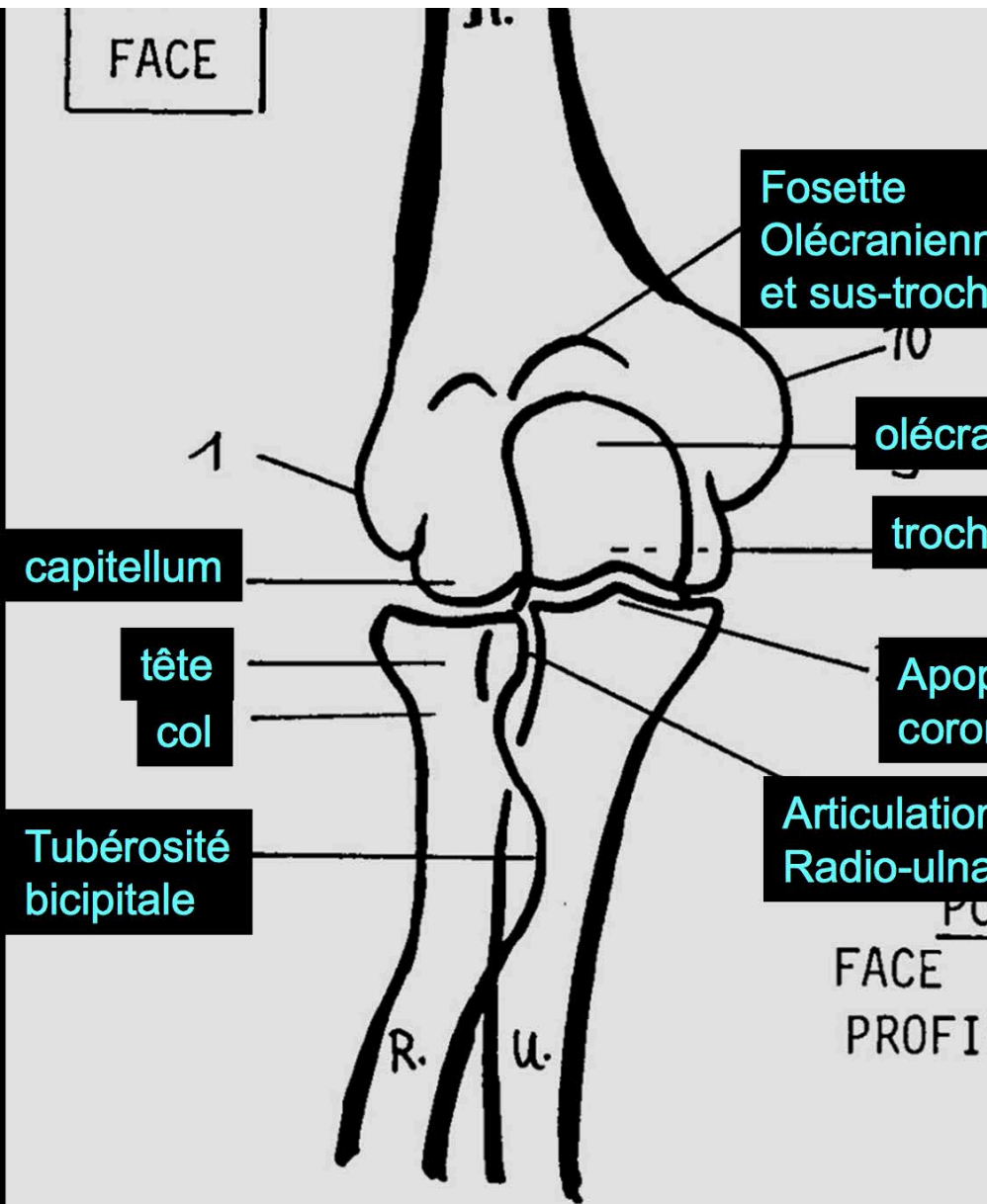


PROFIL

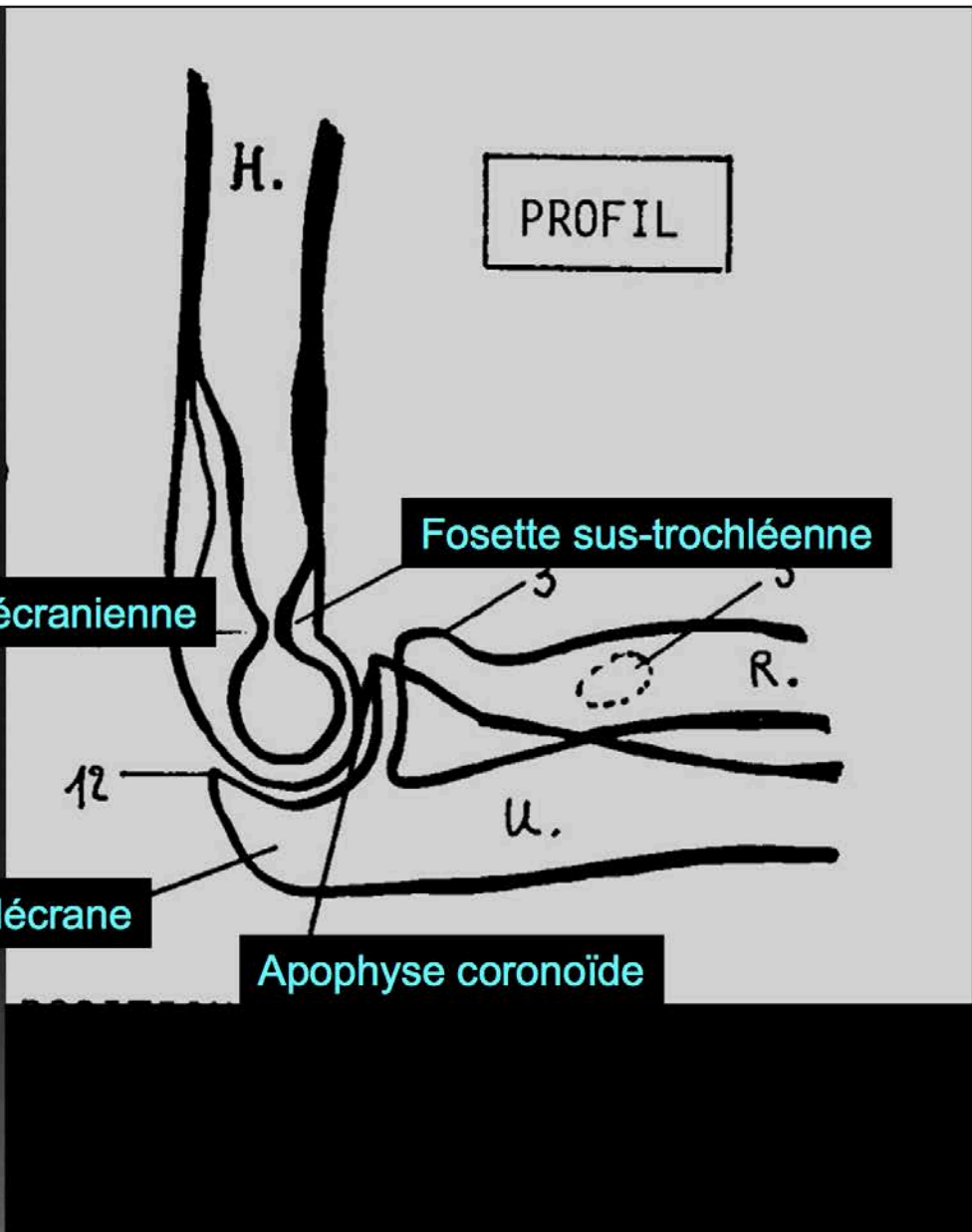


POSITION :

- FACE : Extension/supination
- PROFIL : Flexion 90°, semipronation

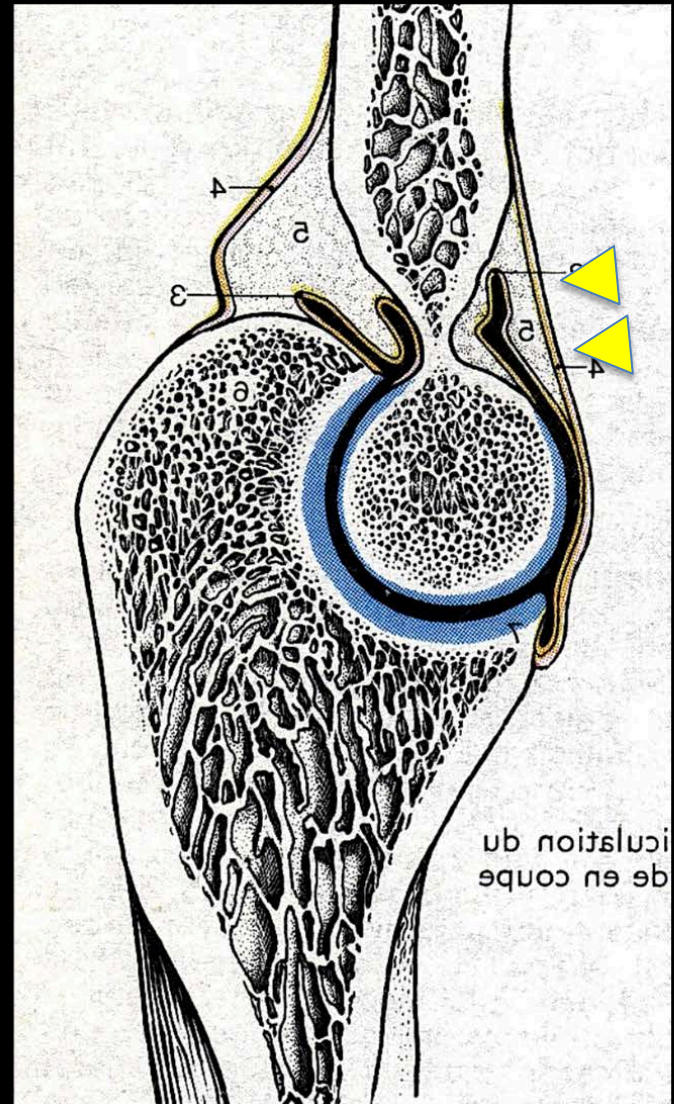


& Épicondyles , médial et latéral





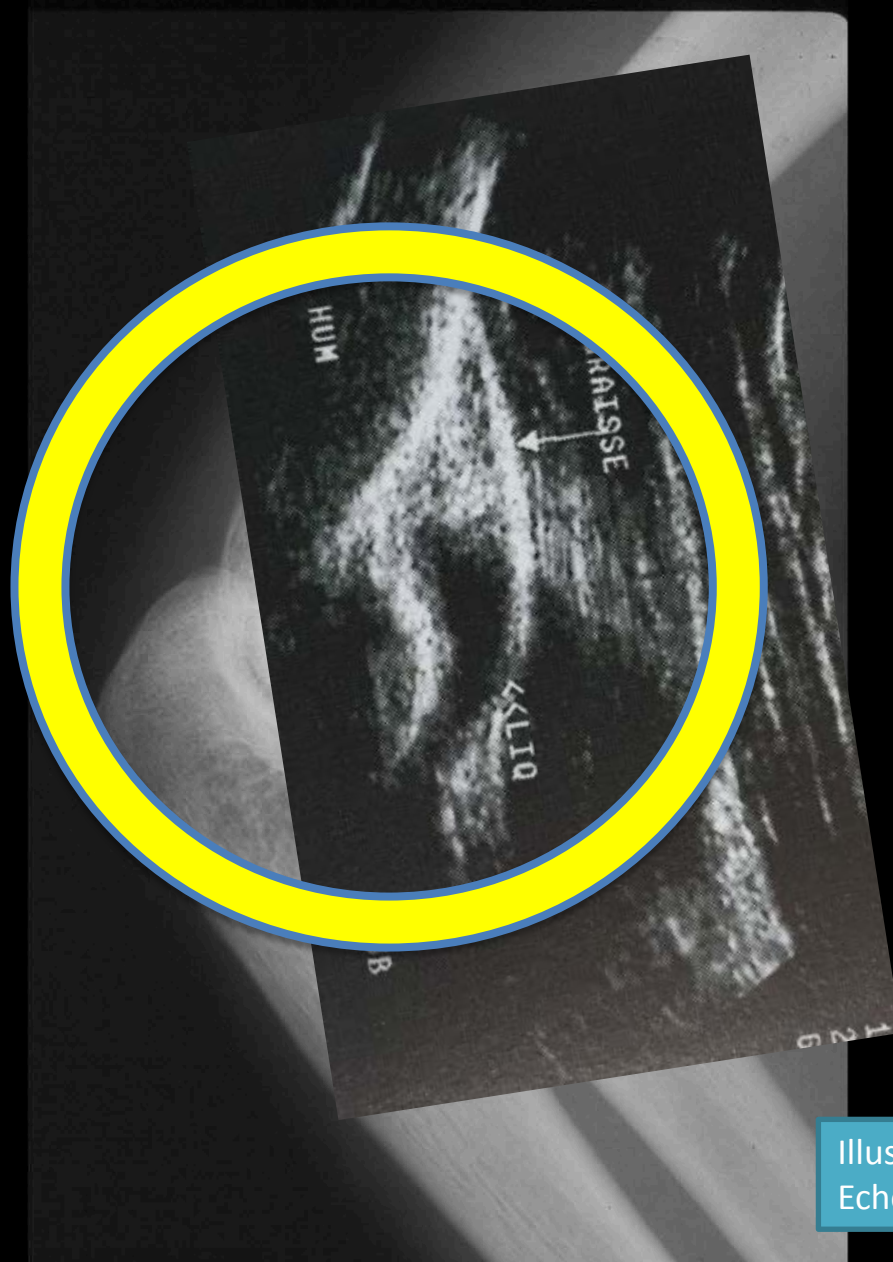
# Replis graisseux



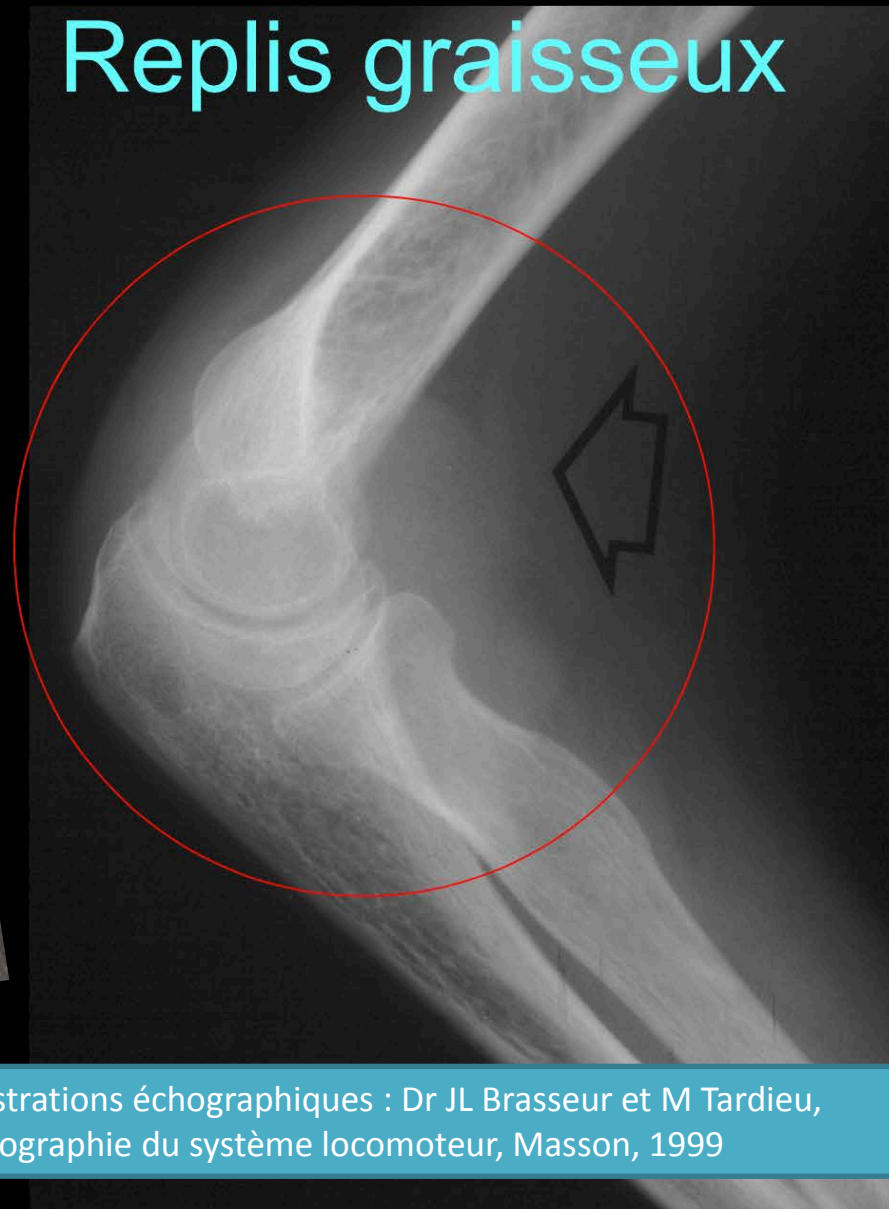


Replis graisseux



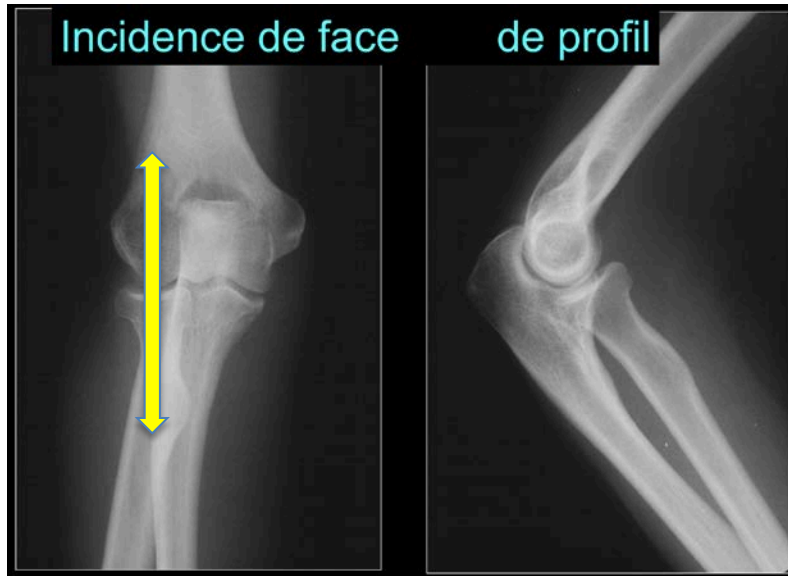


## Replis graisseux

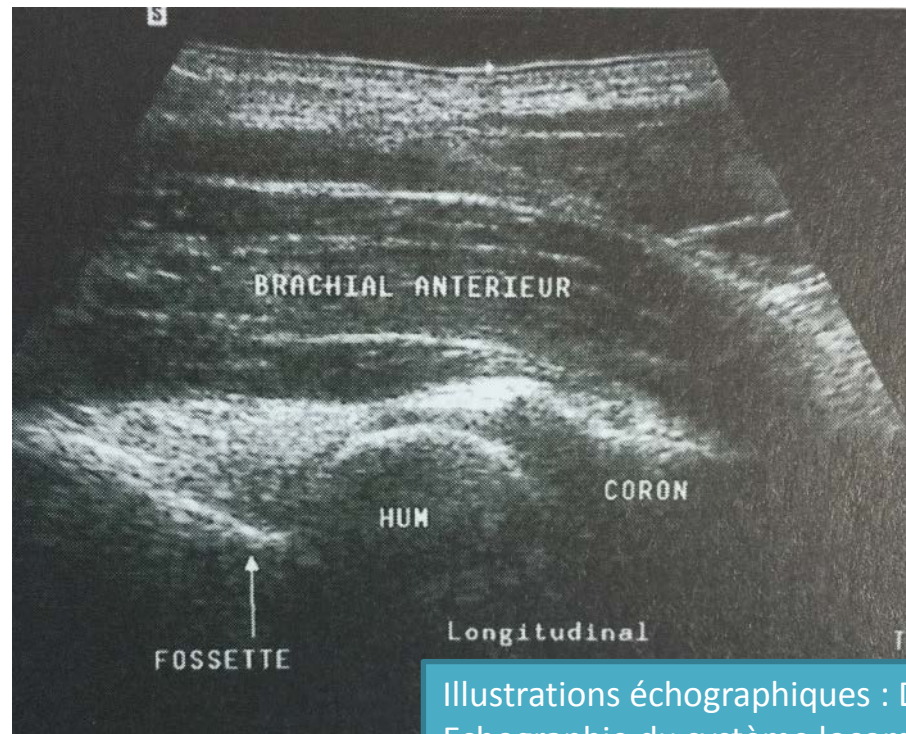
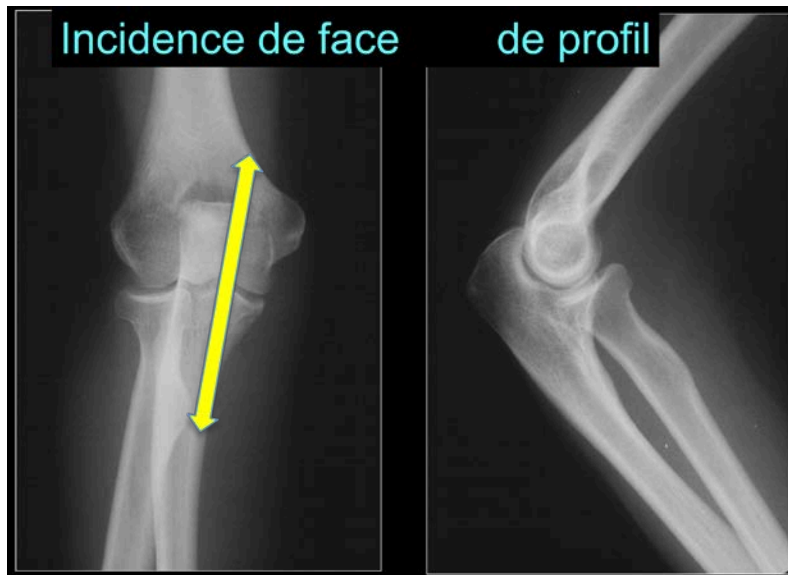


Illustrations échographiques : Dr JL Brasseur et M Tardieu, Echographie du système locomoteur, Masson, 1999



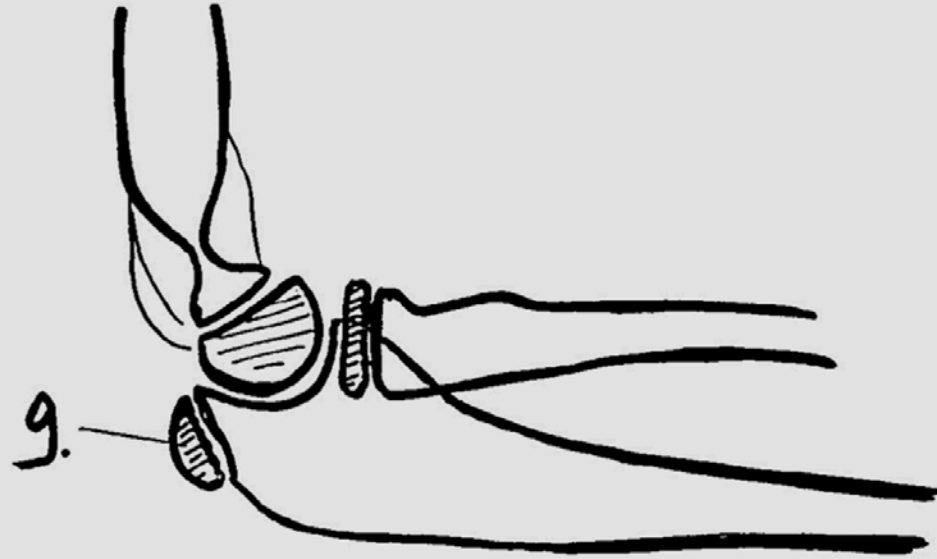
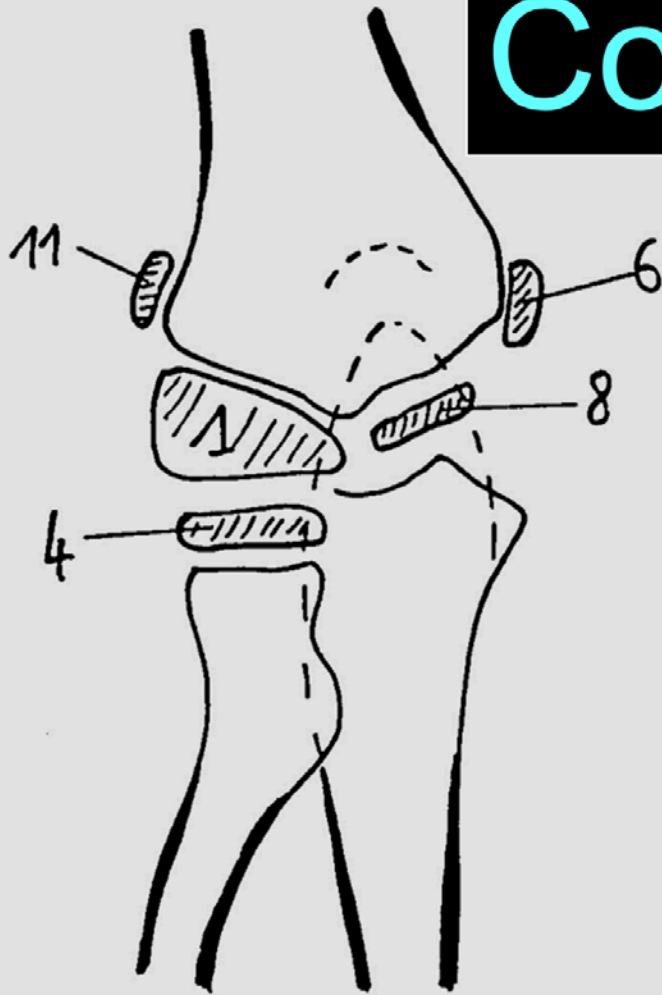


Illustrations échographiques : Dr JL Brasseur et M Tardieu, Echographie du système locomoteur, Masson, 1999

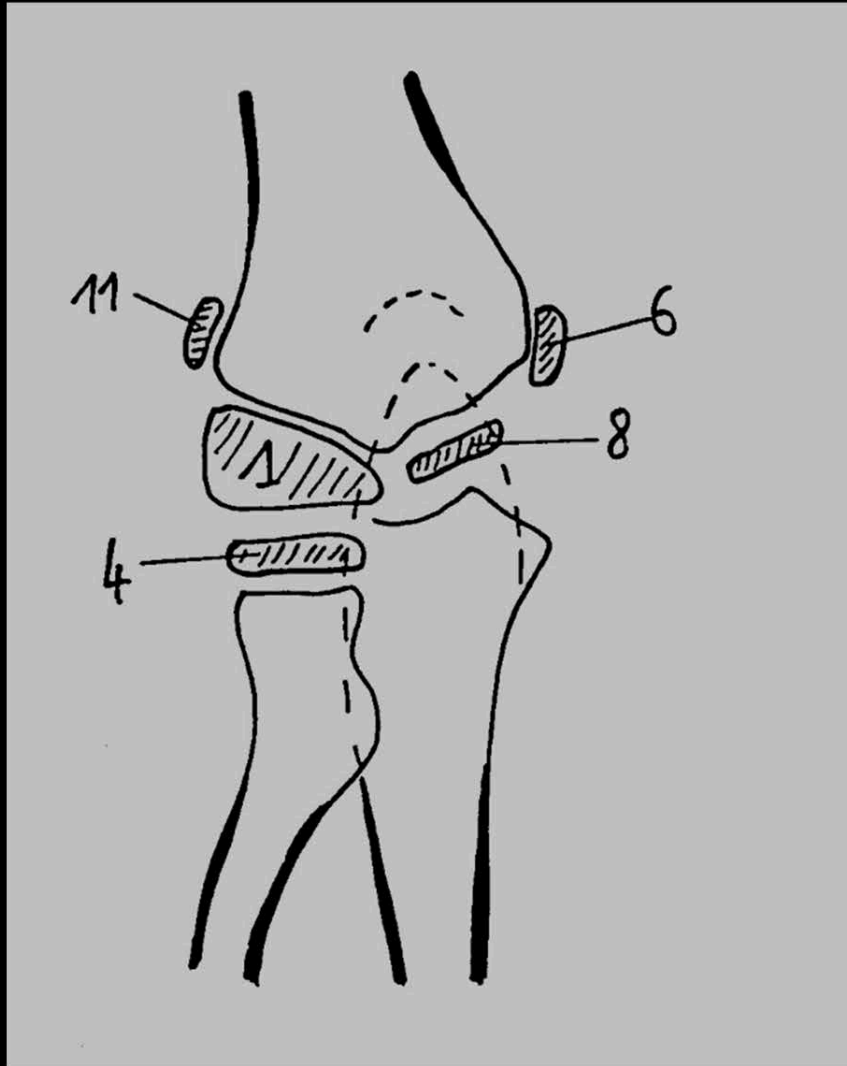


Illustrations échographiques : Dr JL Brasseur et M Tardieu, Echographie du système locomoteur, Masson, 1999

# Coude Enfant



- 1 capitellum
- 4 tête radiale
- 6 Épicondyle médial
- 8 trochlée
- 9 olécrâne
- 11 épicondyle latéral



> 8 ans, < 11 ans





$\geq 9$  ANS



Cas clinique, deux clichés

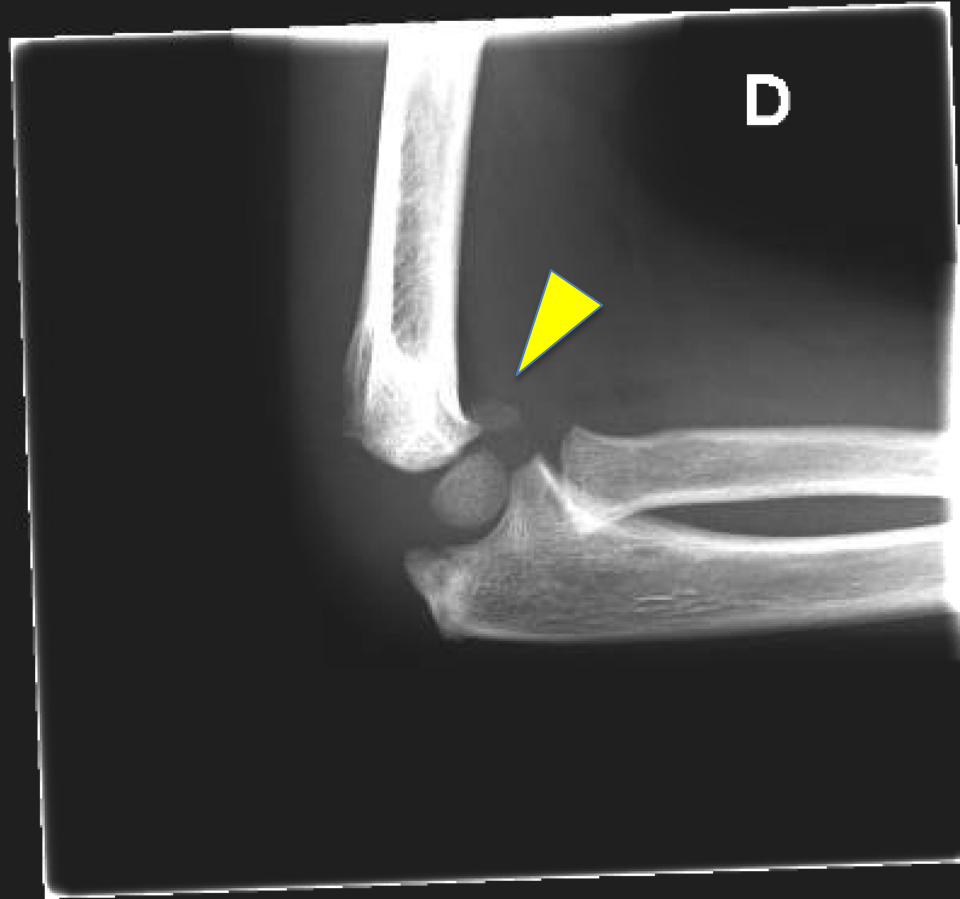


Signe de la voile, déplacement du tissu graisseux en raison de l'épanchement intra-articulaire



Fracture de la cupule radiale

Autre cas clinique, deux clichés



Déplacement de l'épicondyle médial,  
traumatique



Autre cas clinique, deux clichés



D



Signe de la voile, déplacement du tissu graisseux en raison de l'épanchement intra-articulaire

Déplacement de l'épicondyle médial, traumatique