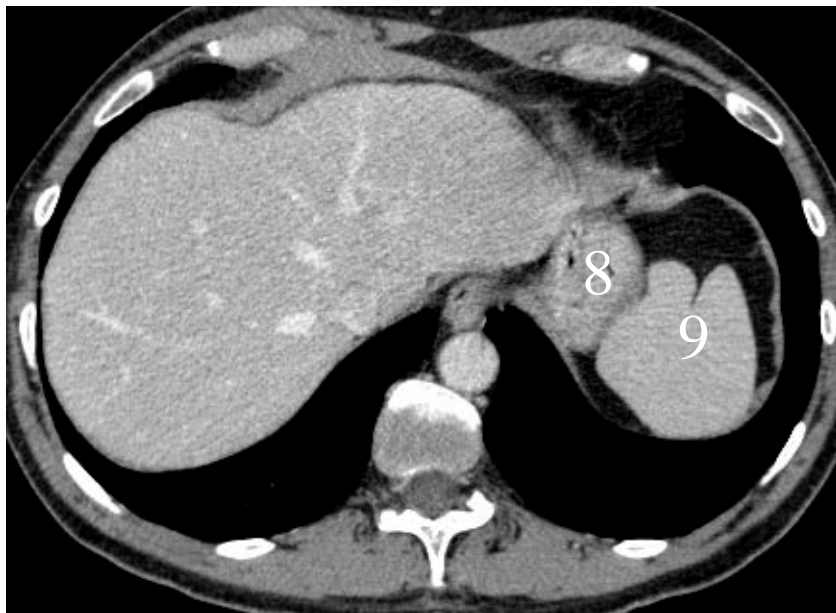
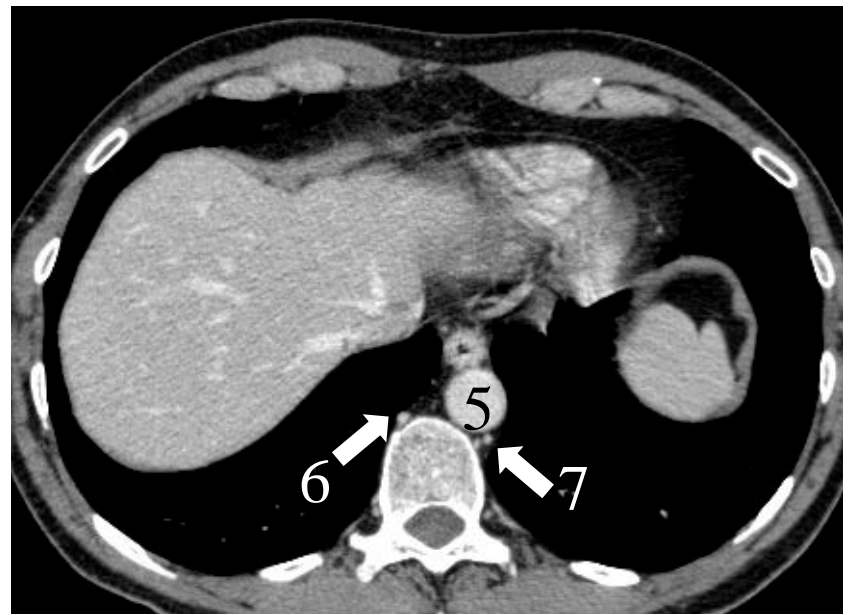
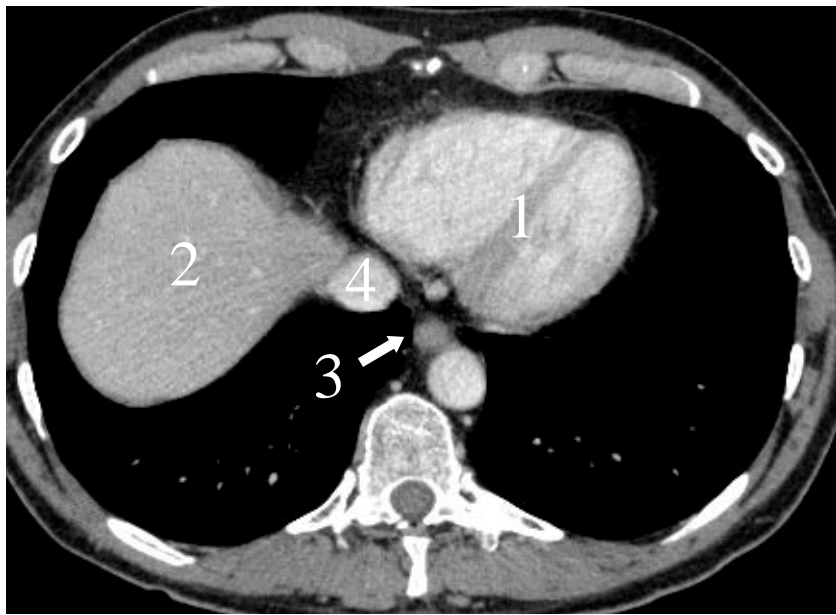
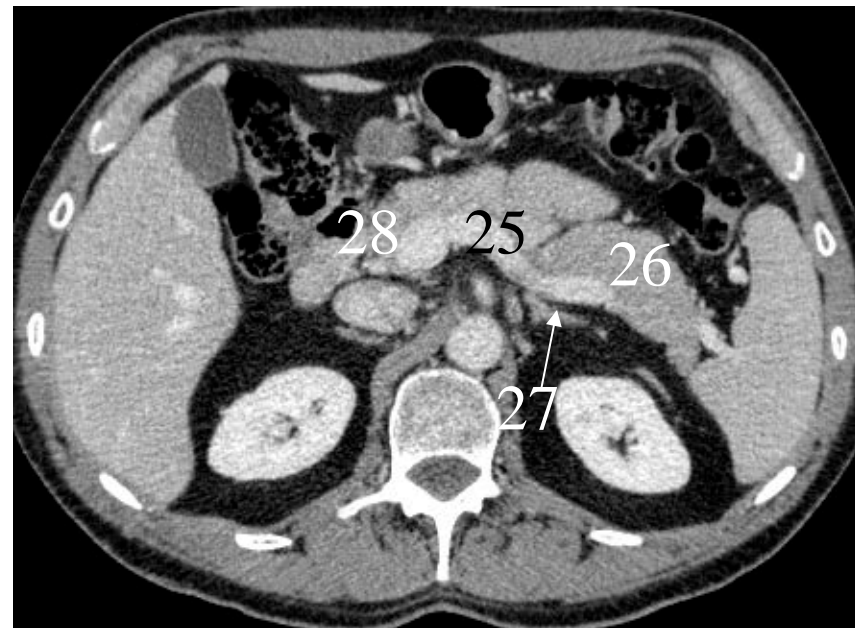
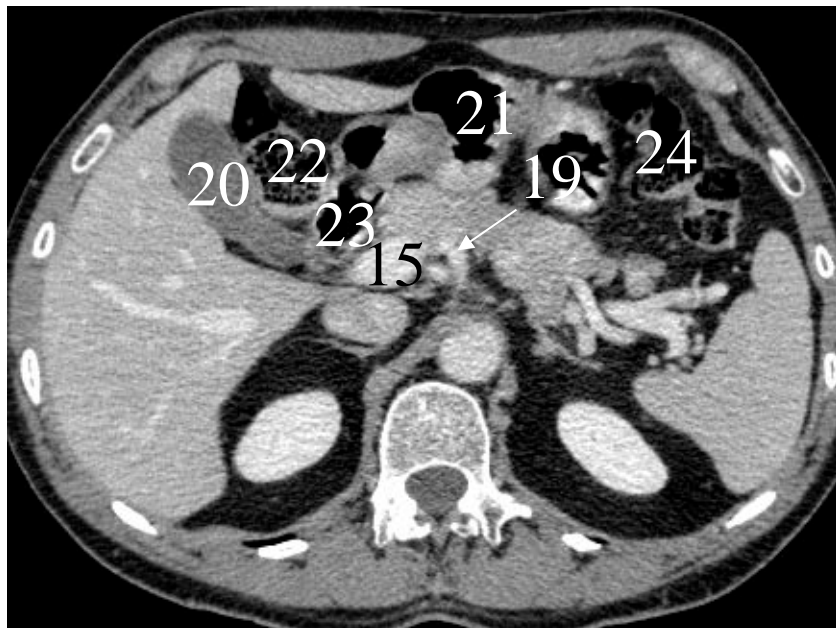
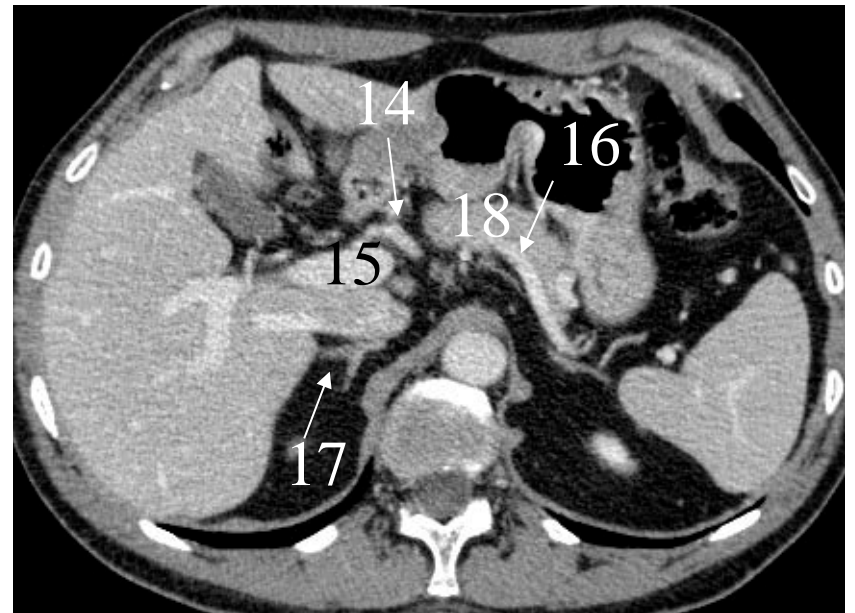
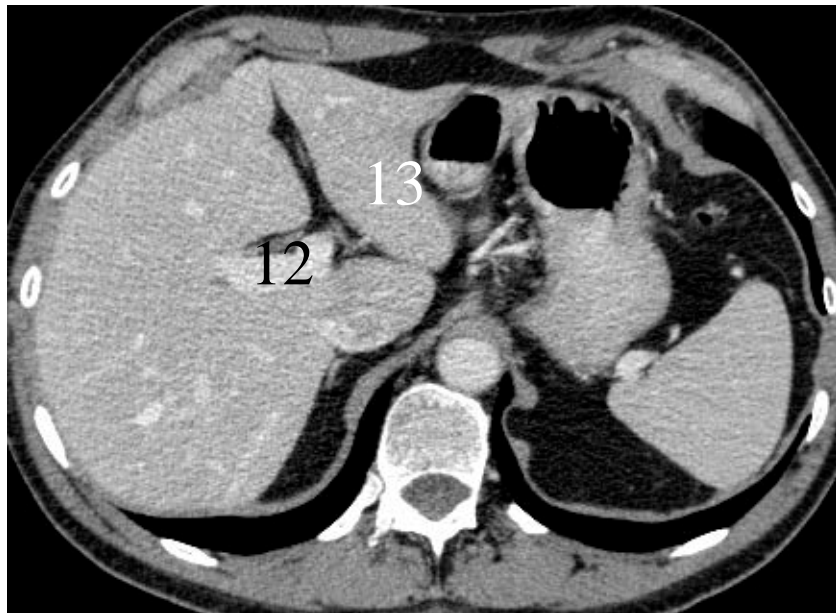


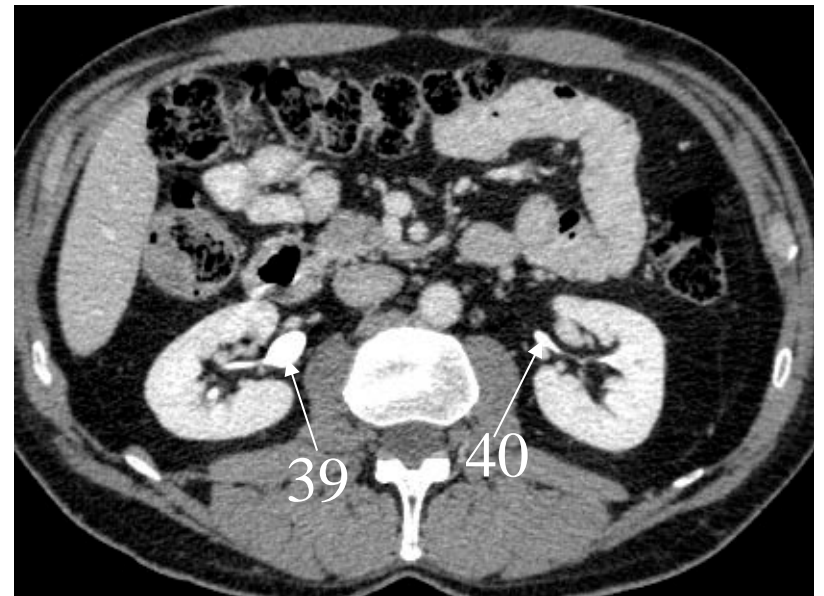
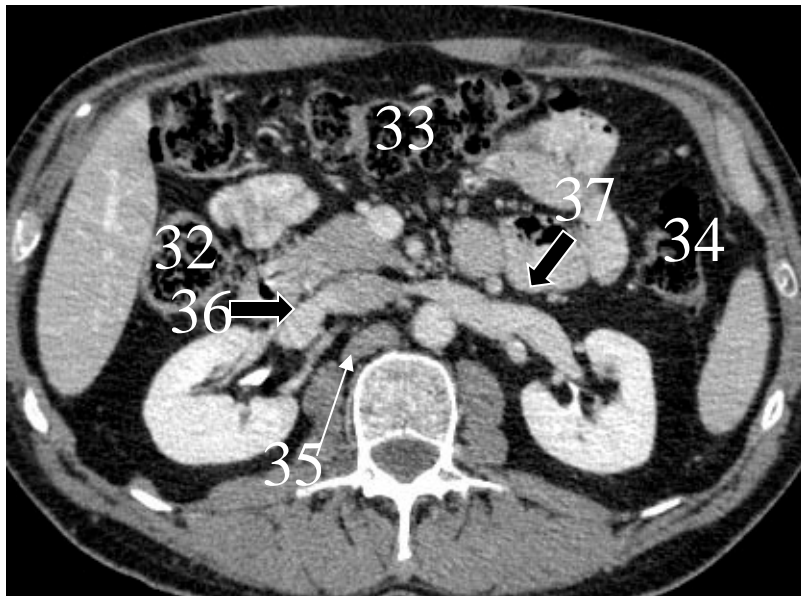
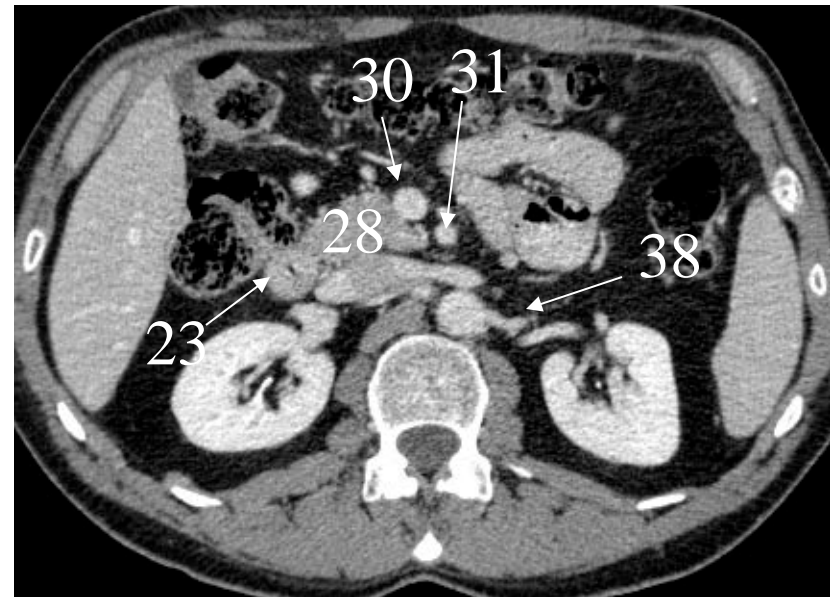
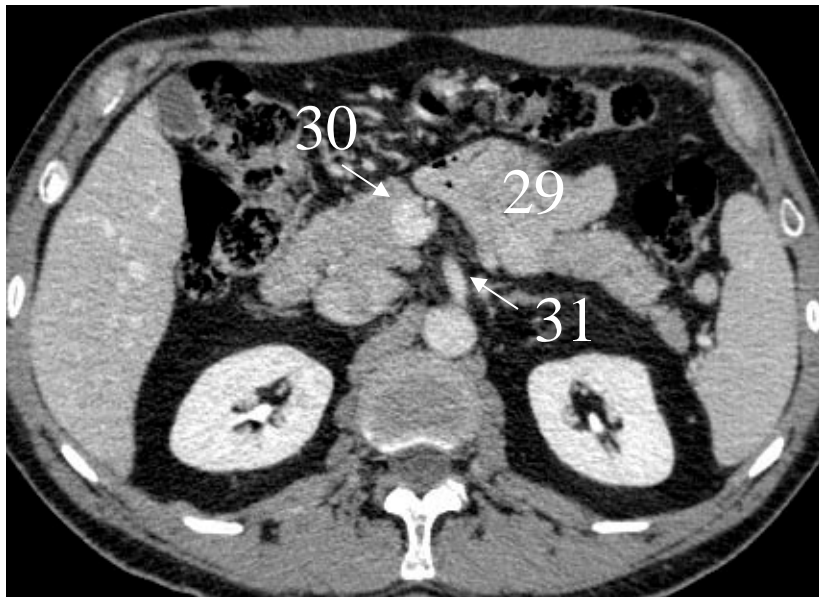
1. Cœur
2. Foie
3. Œsophage
4. Veine cave inférieure
5. Aorte
6. Veine azygos
7. Veine hémiazygos
8. Estomac
9. Rate
10. Branche portale gauche
11. Diaphragme
12. Branche portale droite
13. Artère gastrique gauche
14. Artère hépatique
15. Veine porte
16. Artère splénique
17. Surrénale droite
18. Pancréas
19. Tronc coeliaque
20. Vésicule biliaire
21. Antre gastrique

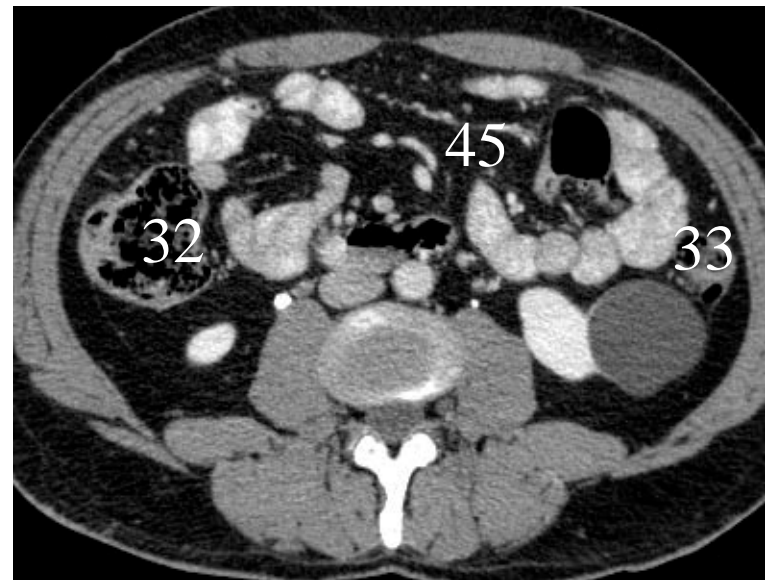
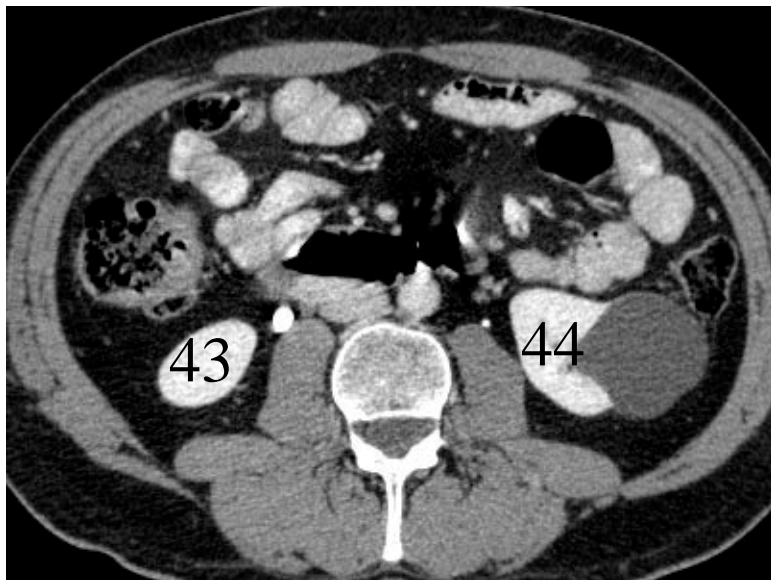
22. Angle hépatique du côlon
23. Duodénum (D2)
24. Angle splénique du côlon
25. Veine splénique
26. Queue du pancréas
27. Surrénale gauche
28. Tête du pancréas
29. Jéjunum
30. Veine mésentérique supérieure
31. Artère mésentérique supérieure
32. Côlon ascendant
33. Côlon transverse
34. Côlon descendant
35. Pilier droit du diaphragme
36. Veine rénale droite
37. Veine rénale gauche
38. Artère rénale gauche
39. Bassinet droit
40. Bassinet gauche
41. Uretère droit
42. Uretère gauche

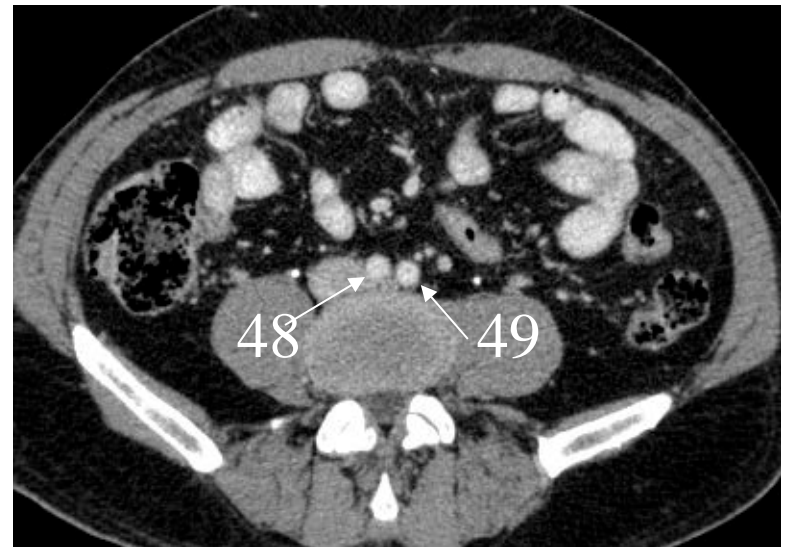
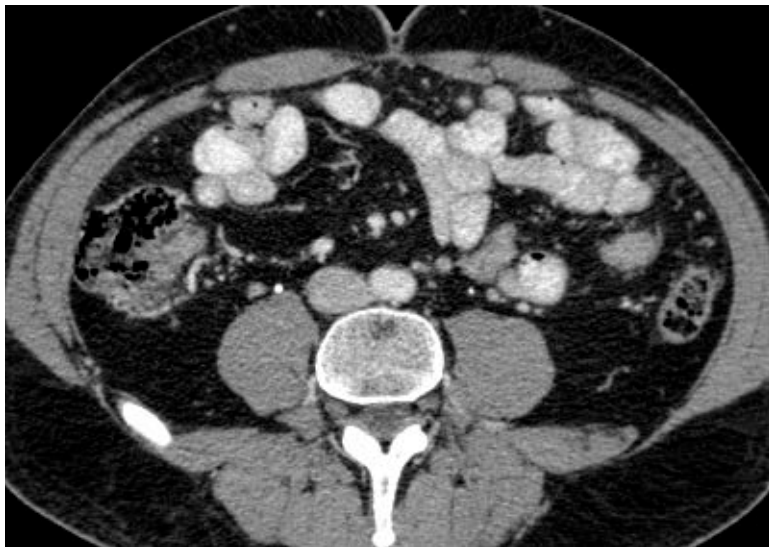
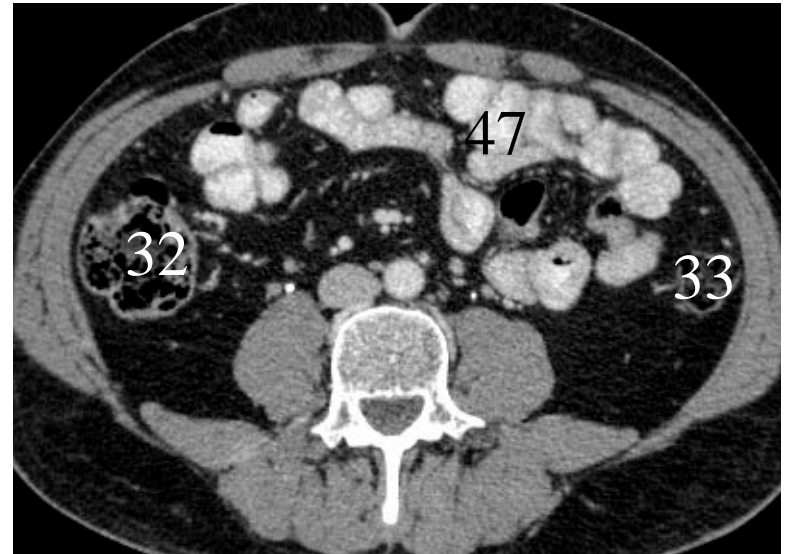
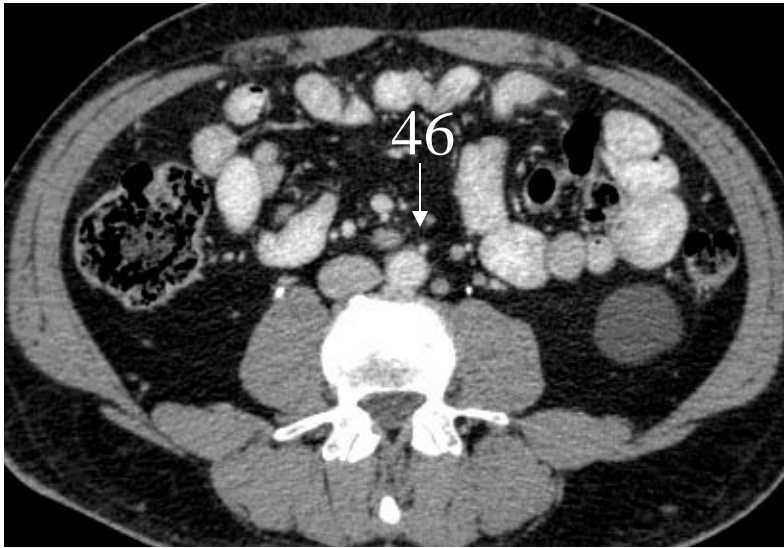
43. Rein droit
44. Rein gauche
45. Mésentère
46. Artère mésentérique inférieure
47. Jéjuno-iléon
48. Artère iliaque commune droite
49. Artère iliaque commune gauche
50. Muscle iliaque droit
51. Muscle psoas droit
52. Veine iliaque commune droite
53. Veine iliaque commune gauche
54. Artère iliaque externe droite
55. Veine iliaque externe droite
56. Vaisseaux iliaques internes
57. Côlon sigmoïde
58. Vésicules séminales
59. Vessie
60. Prostate
61. Rectum
62. Muscle élévateur de l'anus
63. Artère fémorale commune droite
64. Veine fémorale commune droite

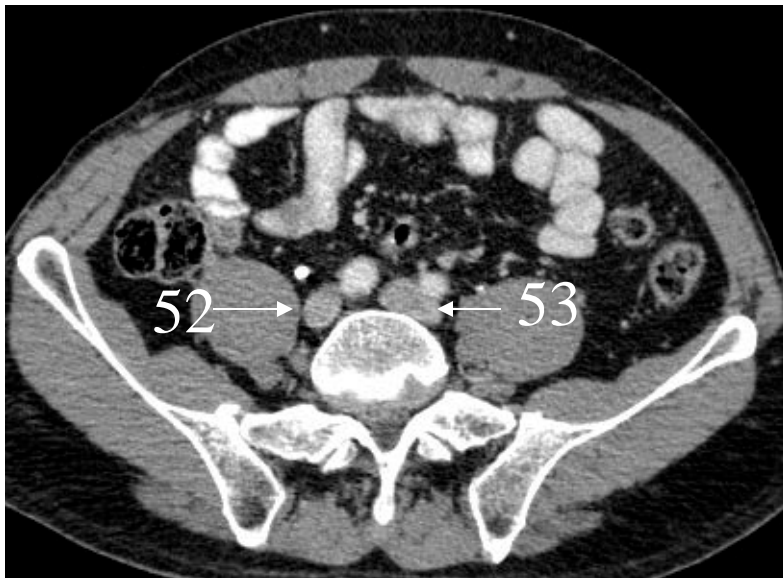
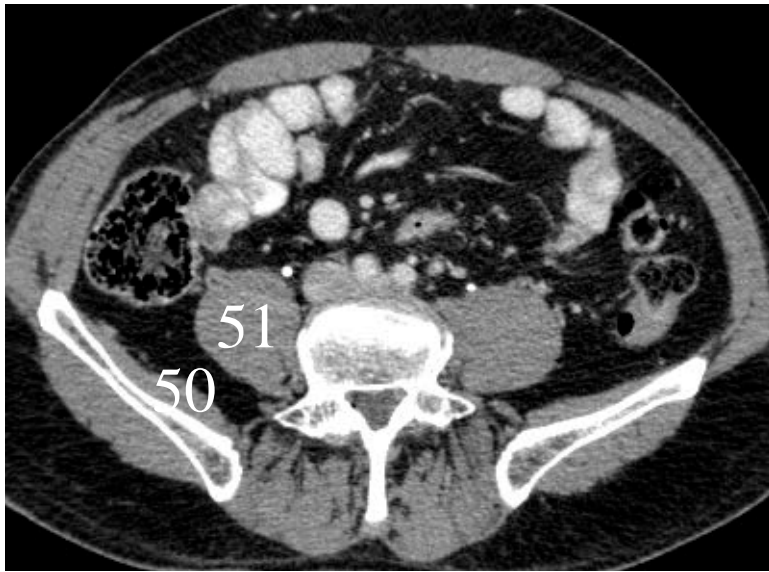








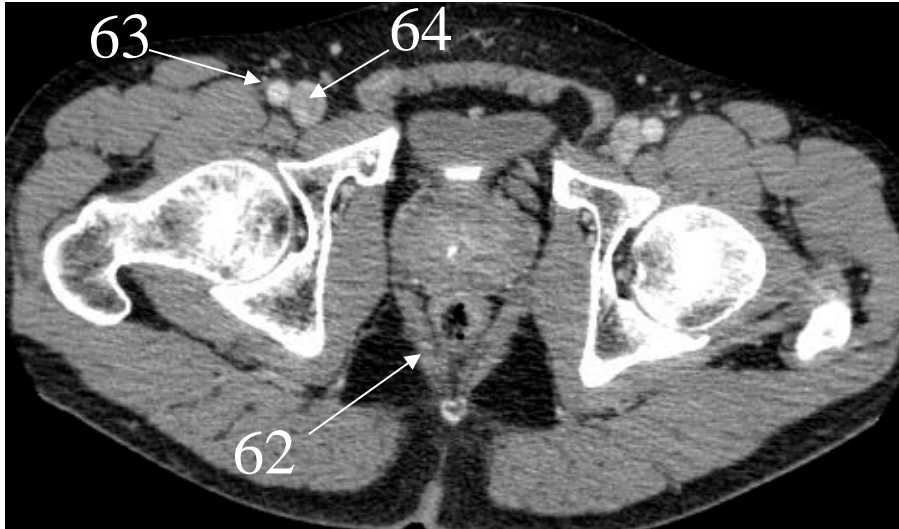
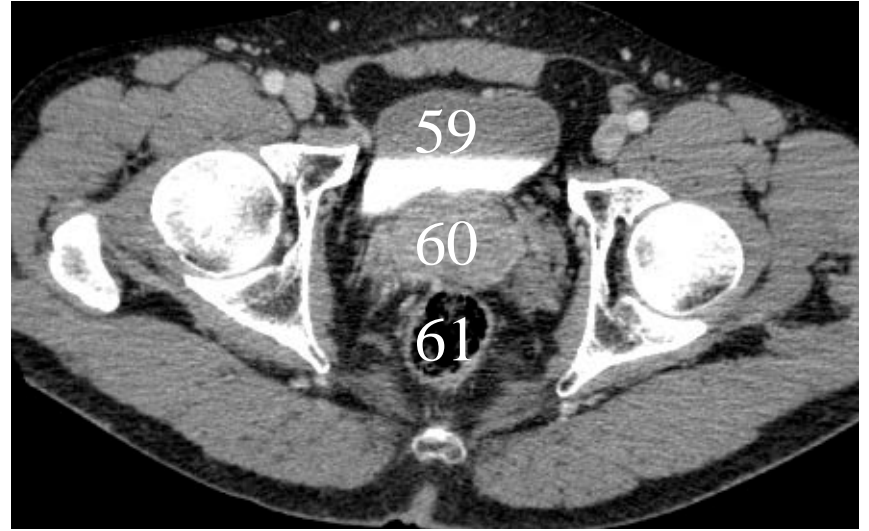












1. Cœur
2. Foie
3. Œsophage
4. Veine cave inférieure
5. Aorte
6. Veine azygos
7. Veine hémiazygos
8. Estomac
9. Rate
10. Branche portale gauche
11. Diaphragme
12. Branche portale droite
13. Artère gastrique gauche
14. Artère hépatique
15. Veine porte
16. Artère splénique
17. Surrénale droite
18. Pancréas
19. Tronc coeliaque
20. Vésicule biliaire
21. Antre gastrique

22. Angle hépatique du côlon
23. Duodénum (D2)
24. Angle splénique du côlon
25. Veine splénique
26. Queue du pancréas
27. Surrénale gauche
28. Tête du pancréas
29. Jéjunum
30. Veine mésentérique supérieure
31. Artère mésentérique supérieure
32. Côlon ascendant
33. Côlon transverse
34. Côlon descendant
35. Pilier droit du diaphragme
36. Veine rénale droite
37. Veine rénale gauche
38. Artère rénale gauche
39. Bassinet droit
40. Bassinet gauche
41. Uretère droit
42. Uretère gauche

43. Rein droit
44. Rein gauche
45. Mésentère
46. Artère mésentérique inférieure
47. Jéjuno-iléon
48. Artère iliaque commune droite
49. Artère iliaque commune gauche
50. Muscle iliaque droit
51. Muscle psoas droit
52. Veine iliaque commune droite
53. Veine iliaque commune gauche
54. Artère iliaque externe droite
55. Veine iliaque externe droite
56. Vaisseaux iliaques internes
57. Côlon sigmoïde
58. Vésicules séminales
59. Vessie
60. Prostate
61. Rectum
62. Muscle élévateur de l'anus
63. Artère fémorale commune droite
64. Veine fémorale commune droite

