

# La cavité abdominale en images

E Danse  
2017

# Références

## Imagerie du péritoine normal et pathologique

D. REGENT      J. STINES  
A. RODDE      M. CLAUDON  
M. BRAUN      A. BRESSON

### Imagerie du péritoine

Daniel Van Gansbeke  
Clinique d'Imagerie Abdominale  
Service de Radiologie – Hôpital Erasme

### RADIOANATOMIE DU PERITOINE ET DU RETROPERITOINE

*A. Daghfous\*, M. Maarouf\*, A. Fadhel\*, R. Ben Khélifa \*, S. Felah\*,  
F. Guesmi\*\*, L. Rezgui Marhouf\**  
Services d'Imagerie Médicale\* et de chirurgie générale\*\*  
Centre de Traumatologie et des Grands Brûlés de Tunis

J Radiol 2004;85:555-571  
© Éditions Françaises de Radiologie, Paris, 2004

**formation médicale continue** le point sur...

Le péritoine « témoin »  
de la pathologie abdomino-pelvienne

D Régent, V Laurent, L Cannard, JC Leclerc, S Tissier, M Nicolas et C Barbary

# Ovarian Carcinomatosis: How the Radiologist Can Help Plan the Surgical Approach<sup>1</sup>

## TEACHING POINTS

See last page

## ONLINE-ONLY CME

See [www.rsna.org/education/search/RG](http://www.rsna.org/education/search/RG)

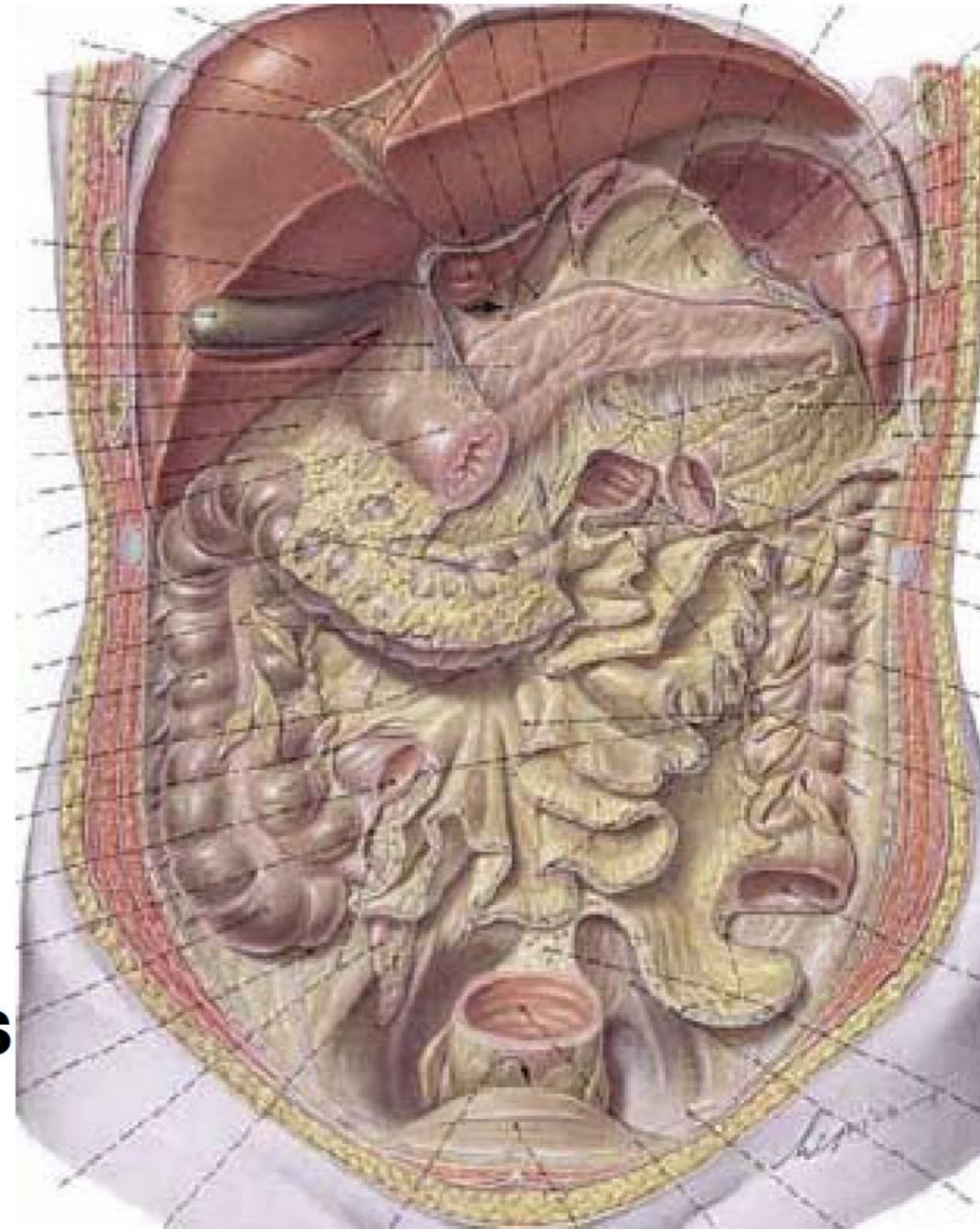
*Stephanie Nougaret, MD • Helen C. Addley, MRCP, FRCR • Pierre Emmanuel Colombo, MD, PhD • Shinya Fujii, MD • Shaza S. Al Sharif, MD Sree Harsha Tirumani, MBBS, MD<sup>2</sup> • Kris Jardon, MD, MSc • Evis Sala, MD, PhD, FRCR<sup>2</sup> • Caroline Reinhold, MD, MSc*

# Références

- <http://pe.sfrnet.org/Data/ModuleConsultationPoster/pdf/2010/1/92467de7-97e2-4a61-bf69-bbef3c3e145e.pdf>
- [http://www.uclimaging.be/ecampus/maccs/des\\_rx2\\_02/des2\\_2015\\_4\\_peritoine.pdf](http://www.uclimaging.be/ecampus/maccs/des_rx2_02/des2_2015_4_peritoine.pdf)
- <http://onclepaul.net/wp-content/uploads/2011/07/Imagerie-du-p%C3%A9ritoine-normal-et-pathologiqueFILEminimizer.pdf>
- [http://www.em-consulte.com/showarticlefile/121776/pdf\\_61438.pdf](http://www.em-consulte.com/showarticlefile/121776/pdf_61438.pdf)

- Péritoine: séreuse millimétrique
- Zones de réflexion du péritoine
  - Ligaments
  - Méso
  - Omentum

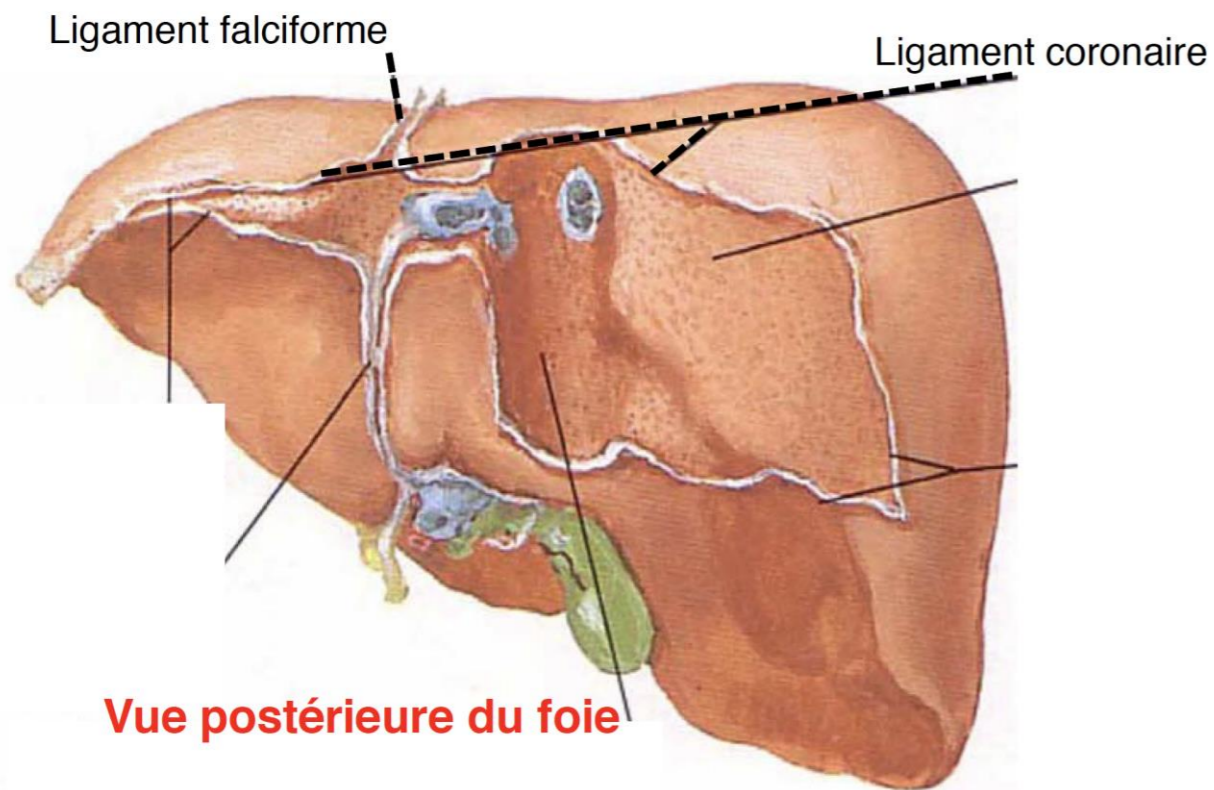
Ces replis forment des cavités  
**Sus mésocolique**  
**Sous mésocolique**  
**Arrière cavité des épiploons**



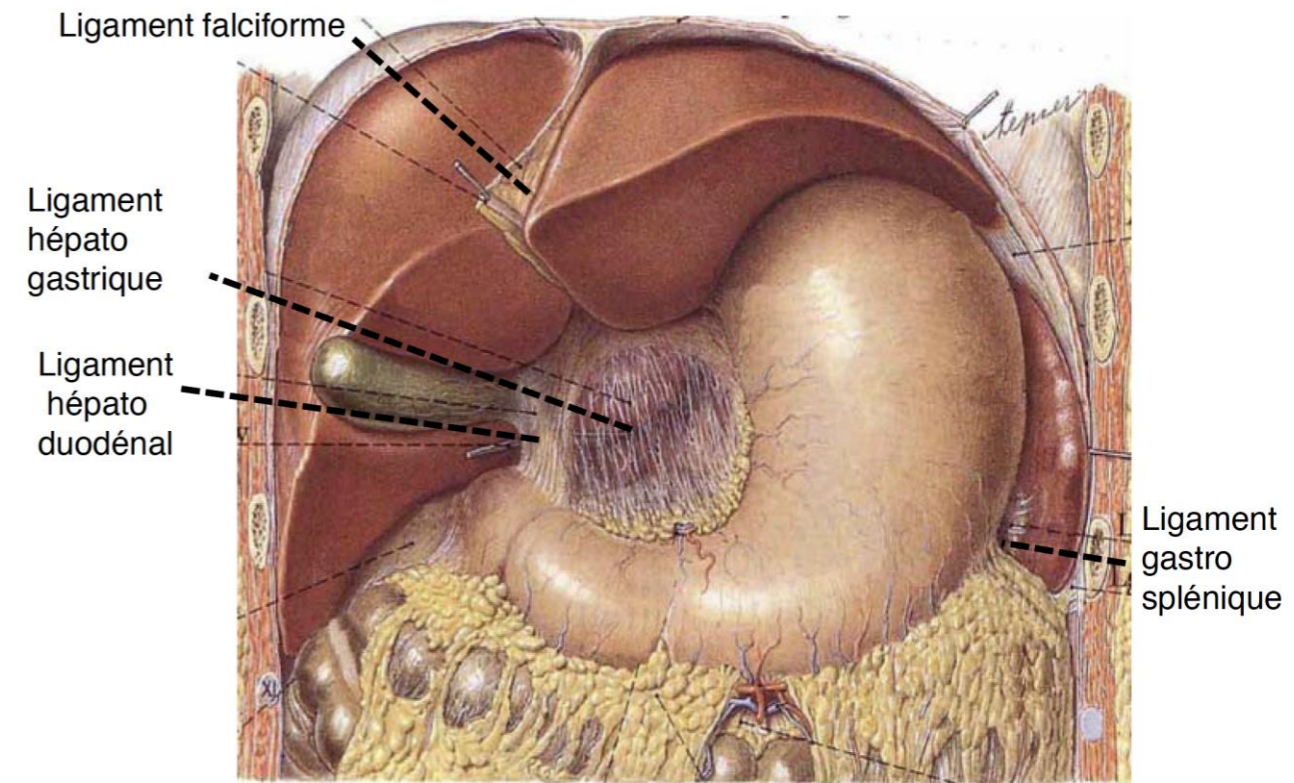
**RADIOANATOMIE DU  
PERITOINE ET DU  
RETROPERITOINE**

A. Daghfous\*, M. Maarouf\*, A. Fadhel\*, R. Ben Khélifa\*, S. Felah\*,  
F. Guesmi\*\*, L. Rezgui Marhouf\*

Services d'Imagerie Médicale\* et de chirurgie générale\*\*  
Centre de Traumatologie et des Grands Brûlés de Tunis



## Cavité sus- mésocolique

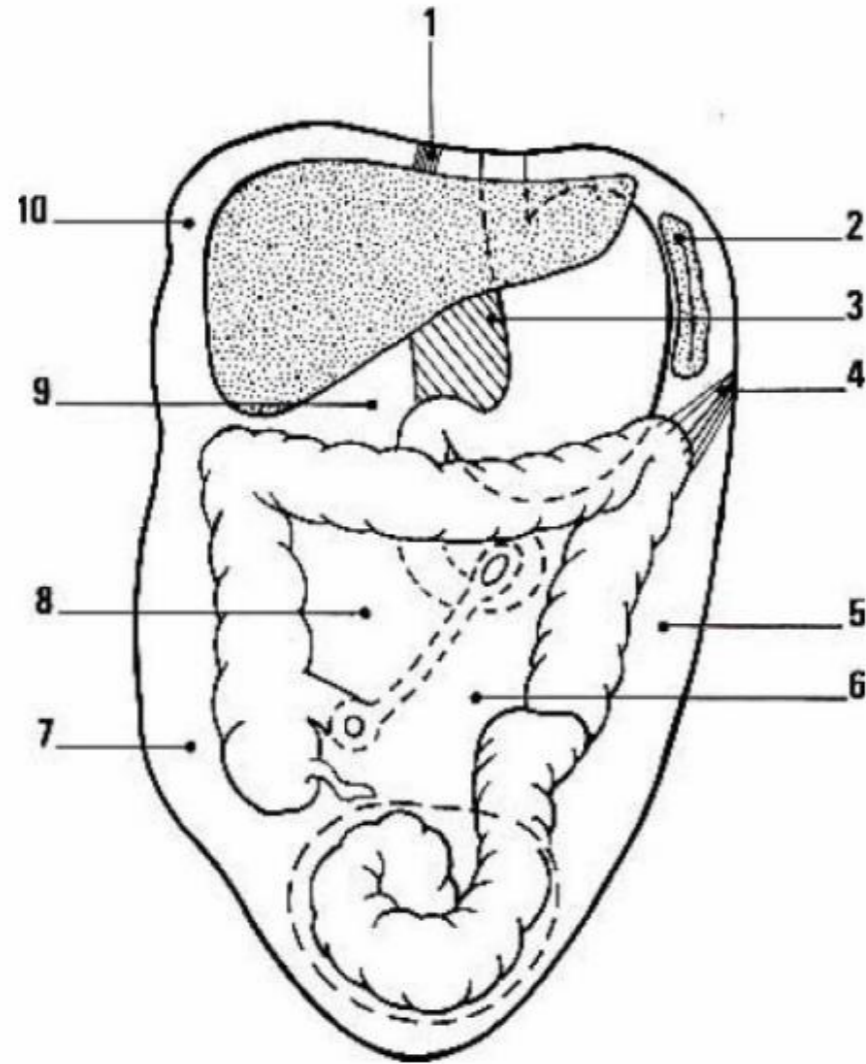


## RADIOANATOMIE DU PERITONE ET DU RETROPERITONE

A. Daghfous\*, M. Maarouf\*, A. Fadhel\*, R. Ben Khélifa \*, S. Felah\*,  
F. Guesmi\*\*, L. Rezgui Marhouf\*

Services d'Imagerie Médicale\* et de chirurgie générale\*\*  
Centre de Traumatologie et des Grands Brûlés de Tunis

# IMAGERIE DU PÉRITOINE NORMAL ET PATHOLOGIQUE



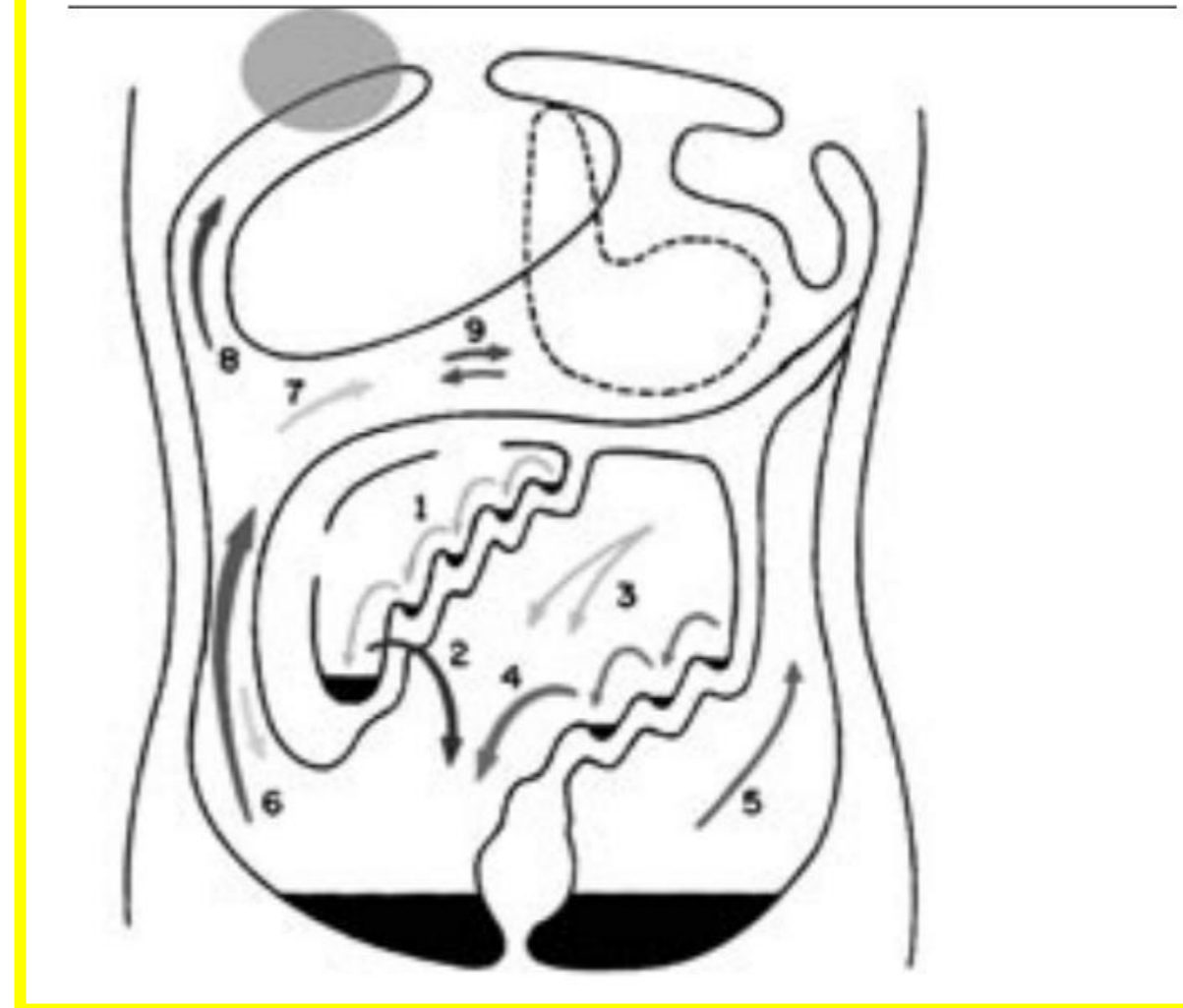
**7**  
Loges de la grande cavité péritonéale.  
1 ligament falciforme du foie ; 2 loge sous phrénique gauche ou gastro-splénique ; 3 petit épiploon ; 4 ligament phrénico-colique gauche ou ligament suspenseur de la rate ; 5 gouttière pariéto-colique gauche ; 6 loge mésentérico-colique gauche ; 7 gouttière pariéto-colique droite ; 8 loge mésentérico-colique droite ; 9 loge sous-hépatique ; 10 loge sous-phrénique droite ou loge sus-hépatique.

## Imagerie du péritoine normal et pathologique

D. REGENT    J. STINES  
A. RODDE    M. CLAUDON  
M. BRAUN    A. BRESSON

D Régent et al.

**Le péritoine**



J Radiol 2004;85:555-571  
© Éditions Françaises de Radiologie, Paris, 2004

**formation médicale continue le point sur...**

Le péritoine « témoin »  
de la pathologie abdomino-pelvienne

D Régent, V Laurent, L Cannard, JC Leclerc, S Tissier, M Nicolas et C Barbary

**Il est limité en avant par le**

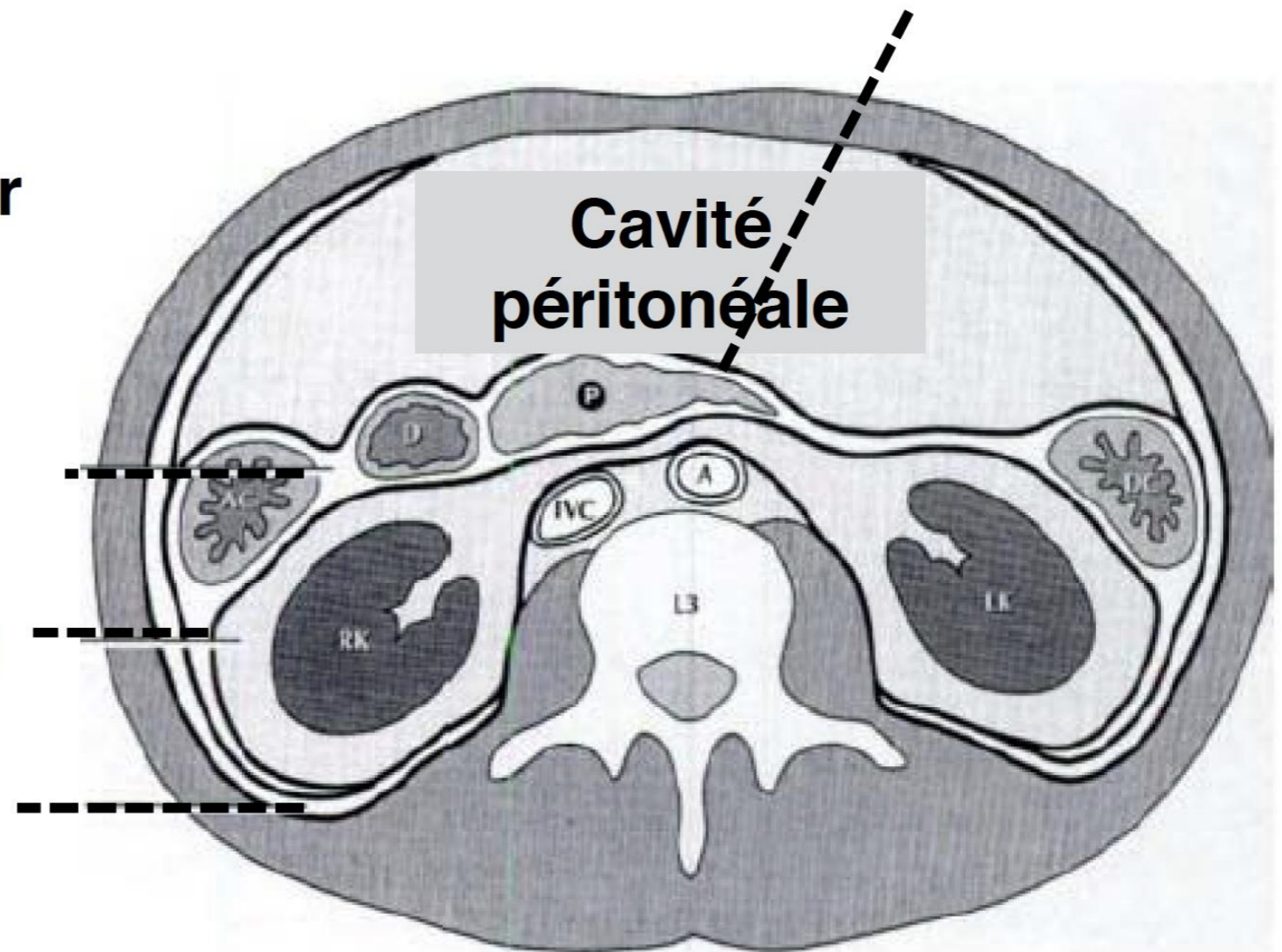
**Péritoine pariétal postérieur**

**Latéralement par**

**Fascia rénal  
antérieur**

**Fascia latéroconal**

**En arrière par  
Fascia rénal post.**



**RADIOANATOMIE DU  
PERITOINE ET DU  
RETROPERITOINE**

*A. Daghfous\*, M. Maarouf\*, A. Fadhel\*, R. Ben Khélifa \*, S. Felah\*,  
F. Guesmi\*\*, L. Rezgui Marhouf\**

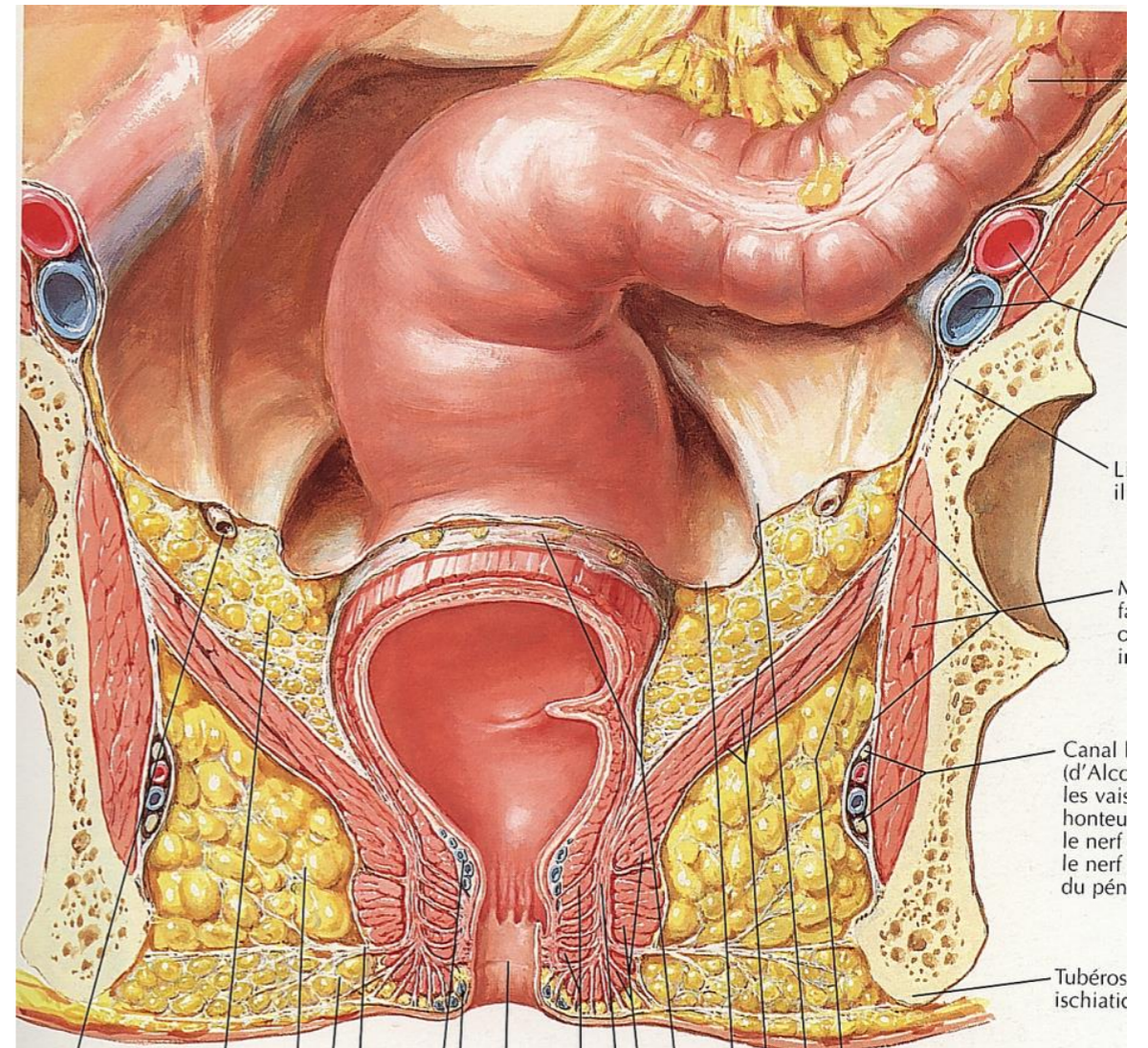
*Services d'Imagerie Médicale\* et de chirurgie générale\*\**

*Centre de Traumatologie et des Grands Brûlés de Tunis*

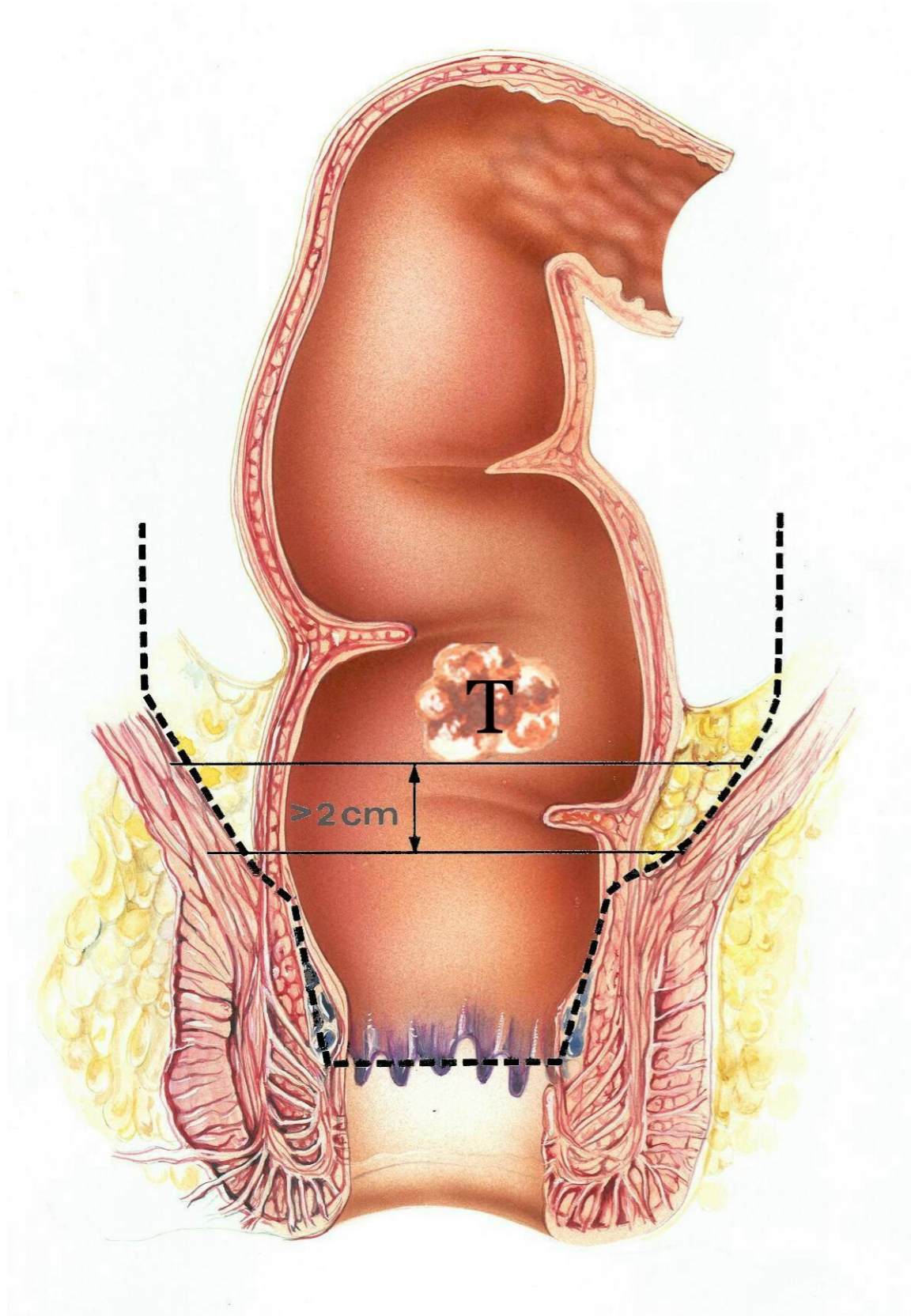


# Rectum

- Définition anatomique : s'étend jusqu'aux valvules anales de Morgagni
- Définition fonctionnelle : s'étend jusqu'au bord supérieur du sphincter externe



**In Netter, Atlas d'anatomie humaine, Masson, 2007**



# Coupe sagittale du pelvis masculin

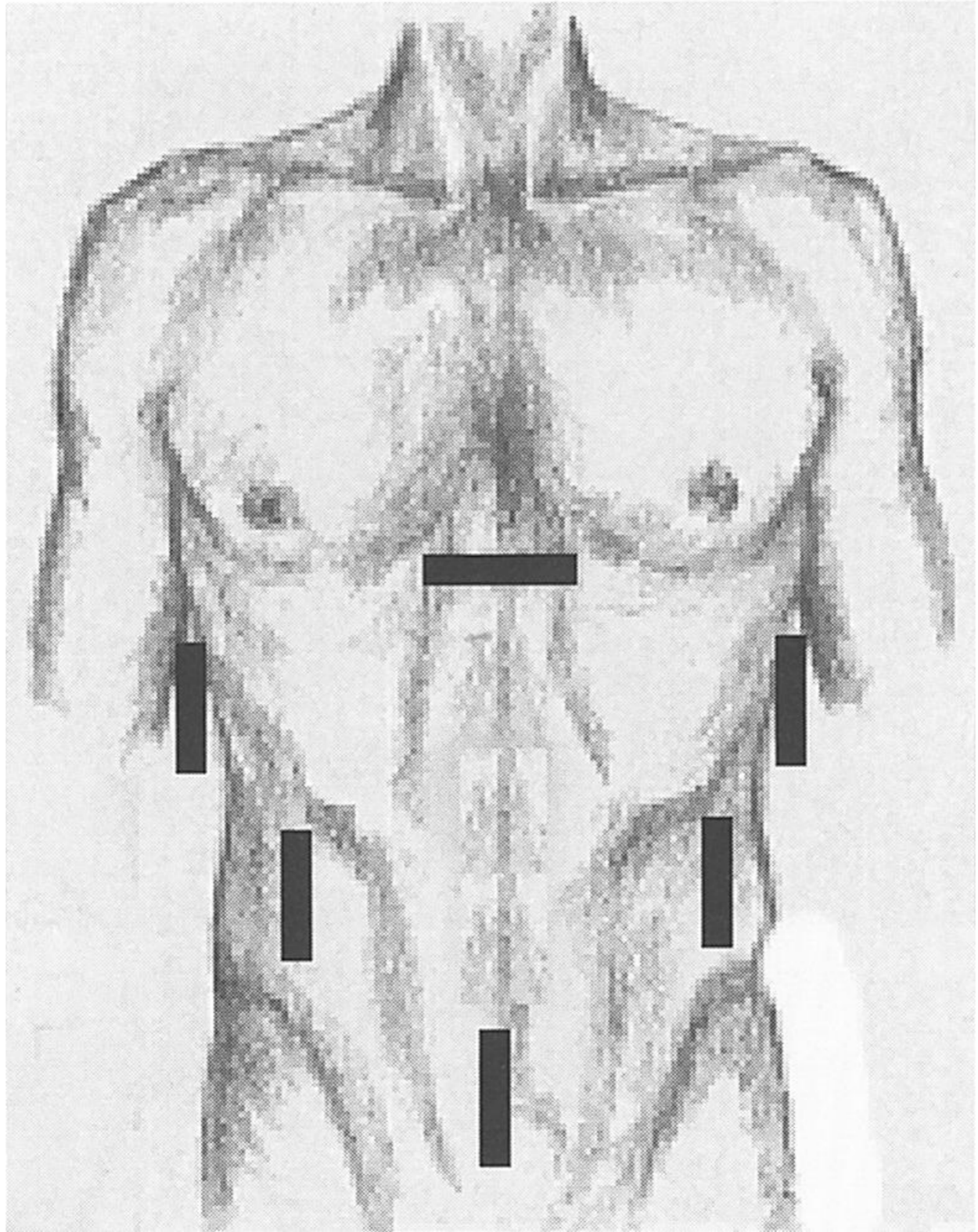
Vessie



Prostate

rectum





# Hemoperitoneum

## - Fluid

- **Anechoic**
- **Heterogeneous**
- **Hyperechoic**

## - DD:

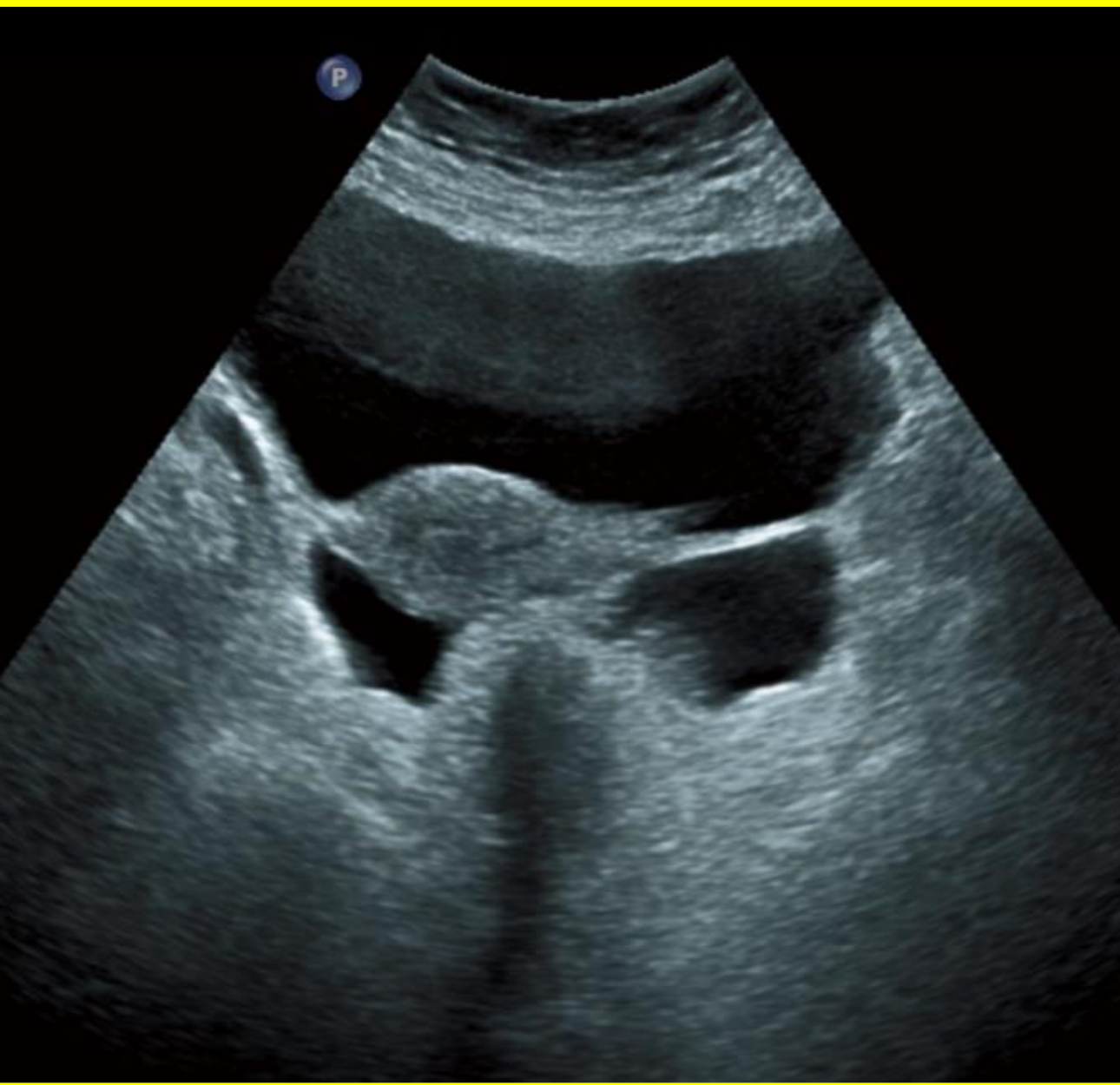
- **isolated pelvic fluid < 3 cm AP in reproductive age women**



# Hemoperitoneum

- Free fluid : blood, urine
  - Anechoic
  - Hyperechoic





# Gradation

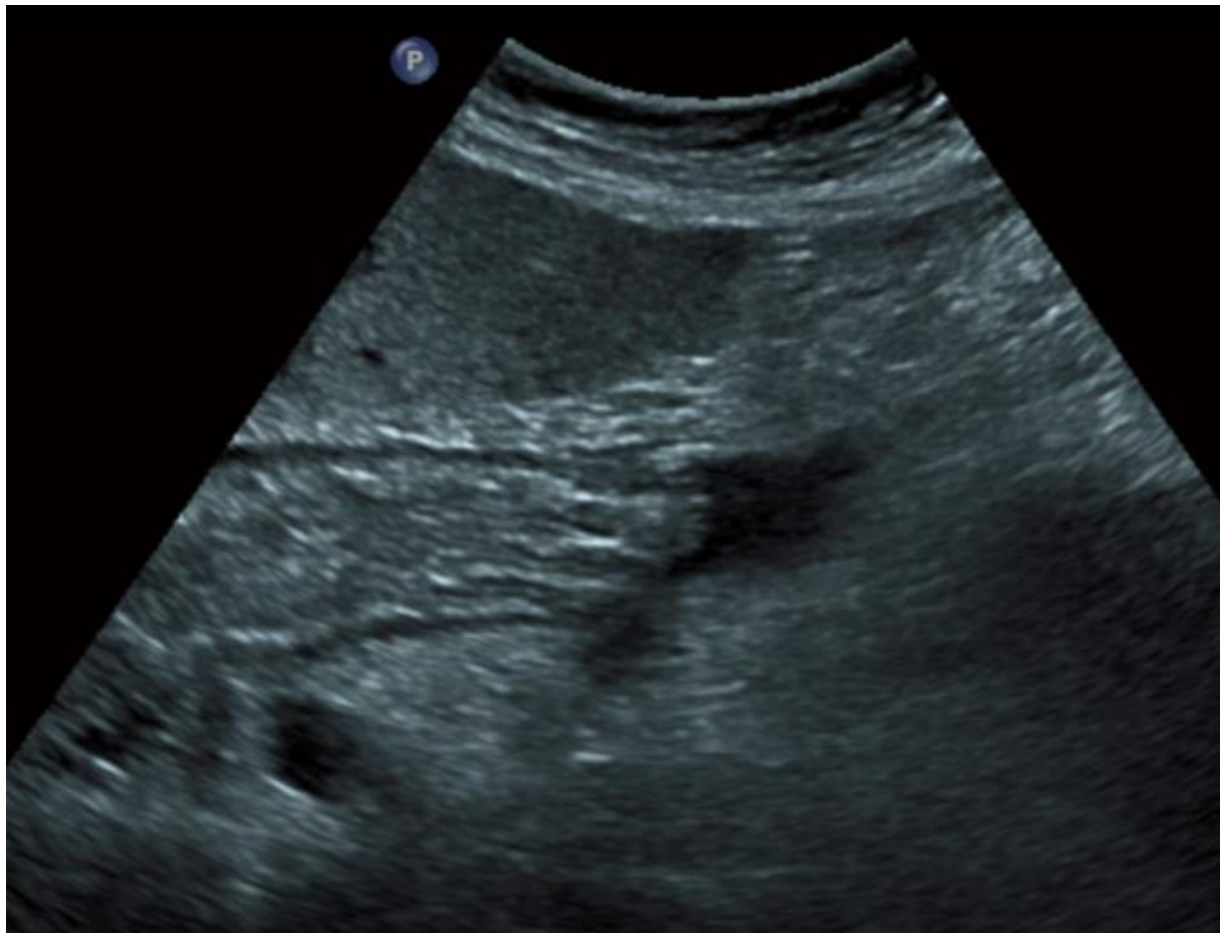
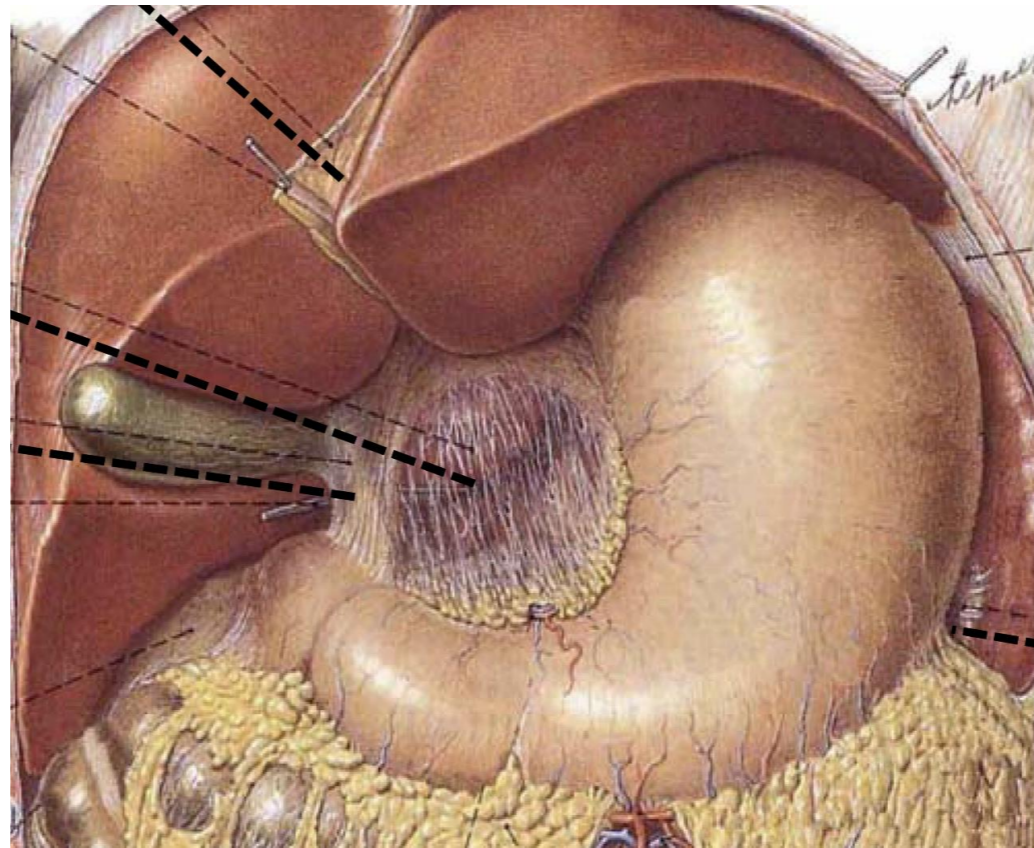
## **Abdominal compartments**

- **Perihepatic space**
- **Perisplenic space**
- **Morison pouch**
- **Paracolic gutters**
- **Inframesocolic space**
- **Pelvis**

Small HemoP	100-200 ml	1 compartment
Moderate HemoP	250-500 ml	2 compartments
Large HemoP	> 500 ml	> 2 compartments



# ACE

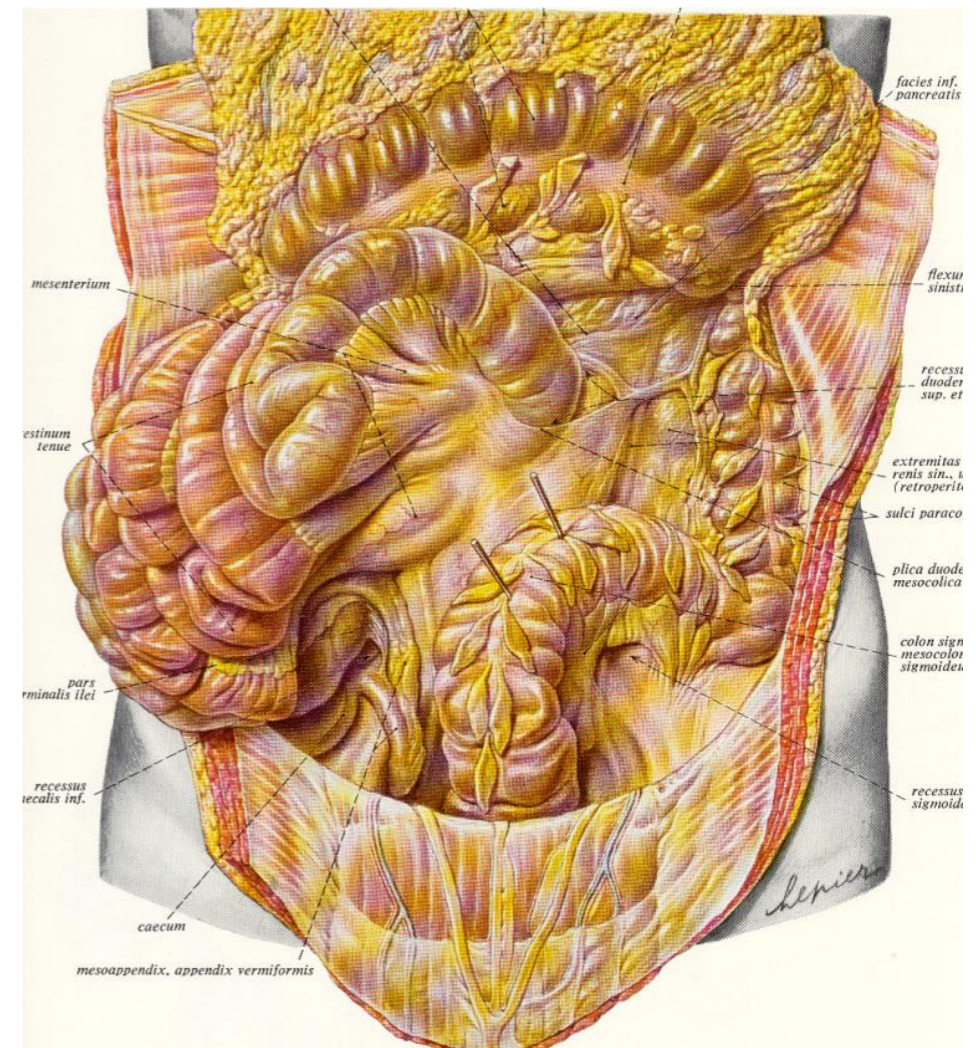


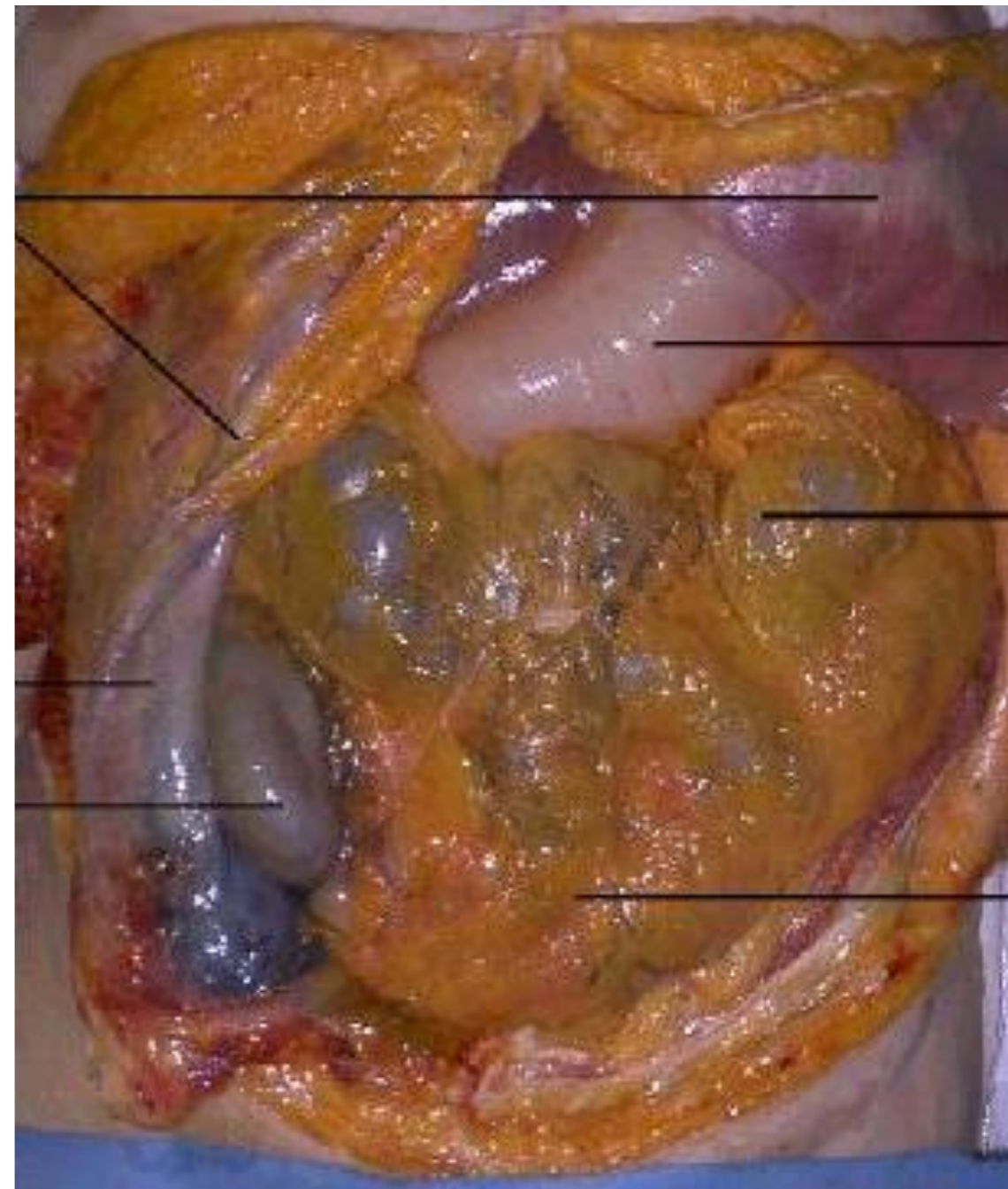
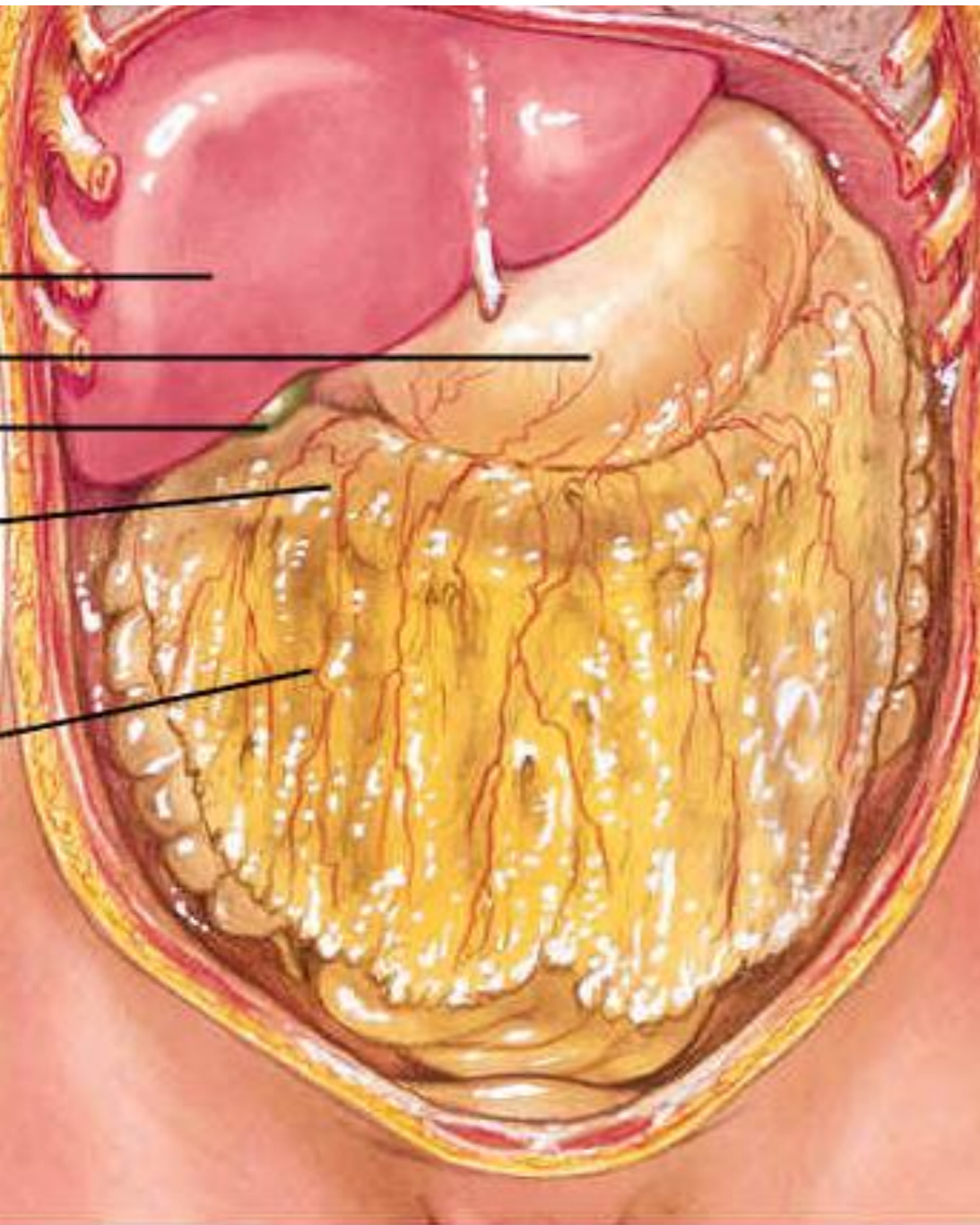
# Grand omentum

- Feuillet péritonéal double
- Pendu de la grande courbure gastrique & duodénum proximal
- Recouvre le grêle
- Ses portions descendante et ascendante s'accolent et forment donc un tablier graisseux de 4 couches, avec un espace contigu à l'ACE
- Graisse & vaisseaux gastro-épiploïques

# Grand omentum

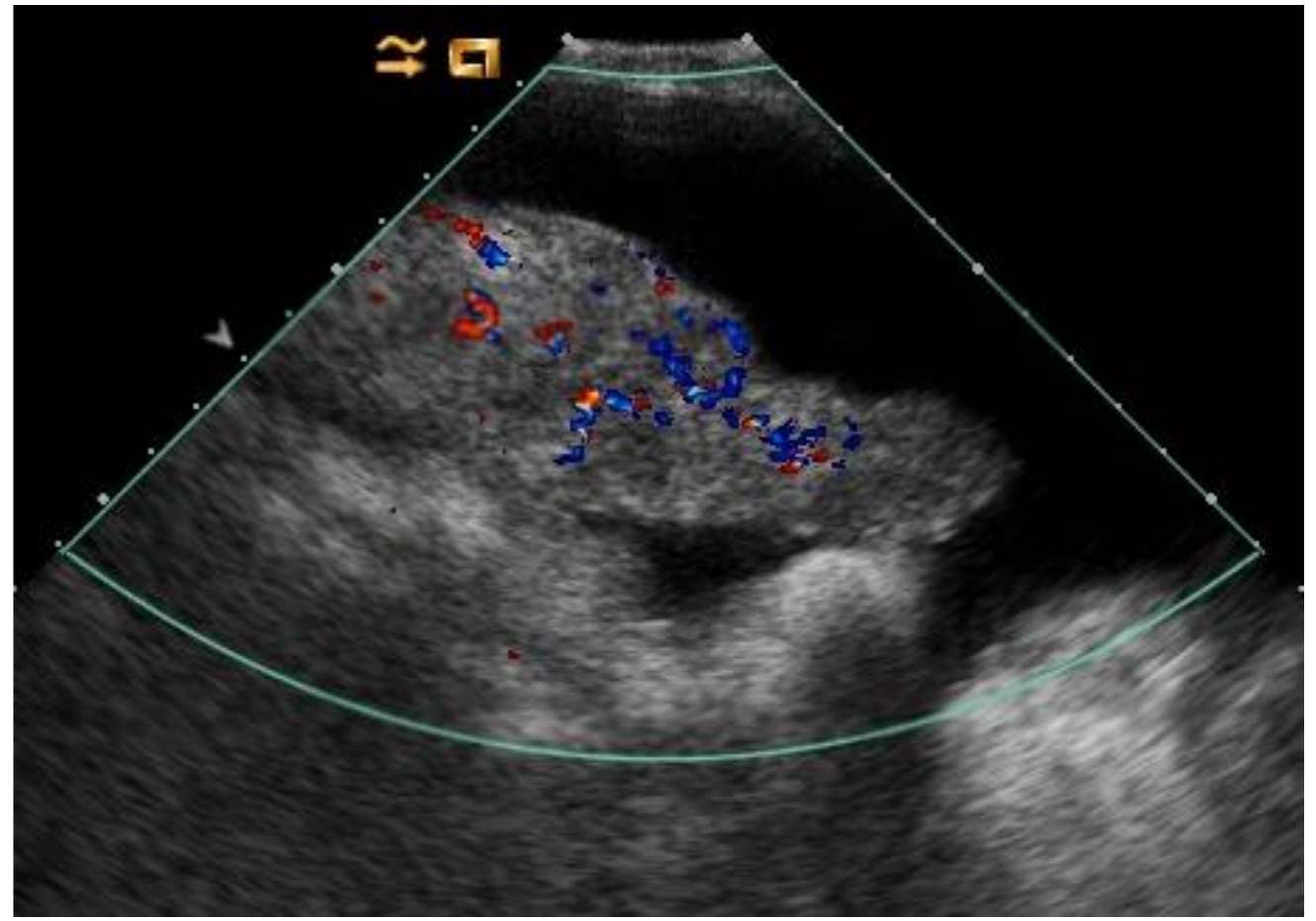
- Bande de tissu graisseux derrière la paroi abdominale
- Devant
  - L'estomac
  - Le colon transverse
  - Le grêle

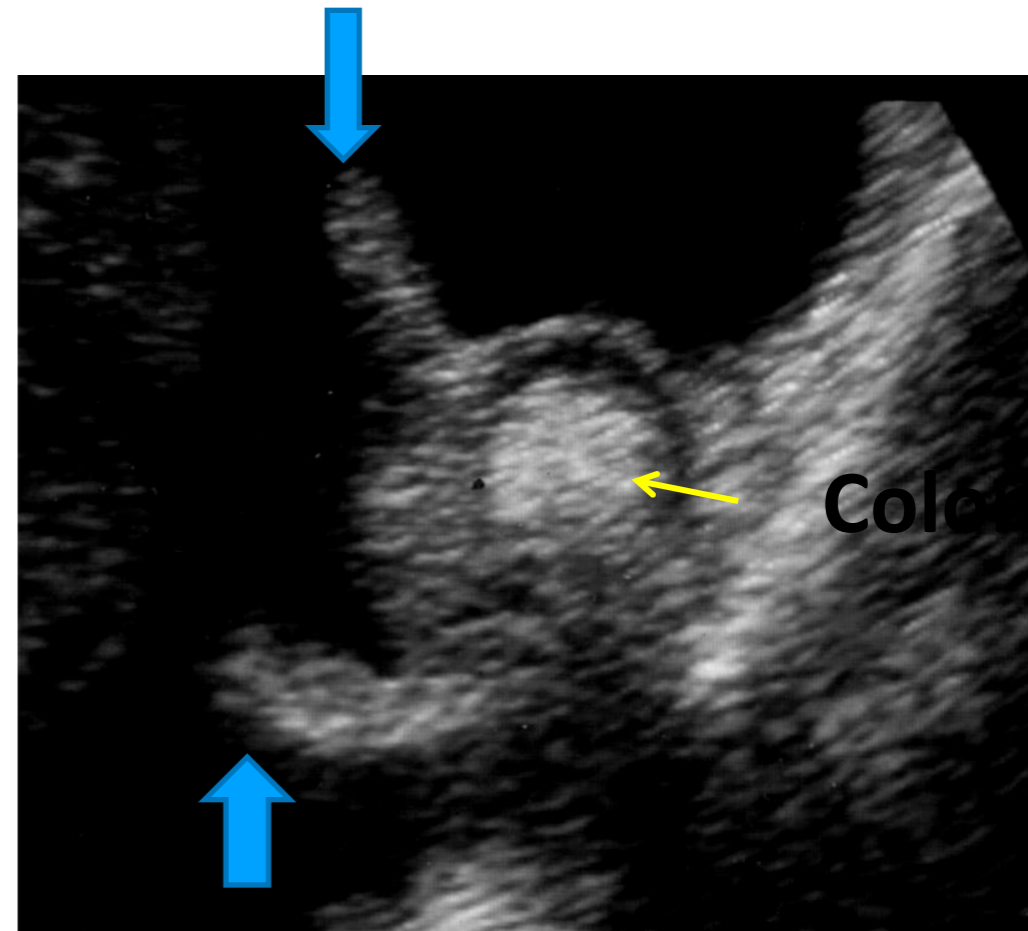
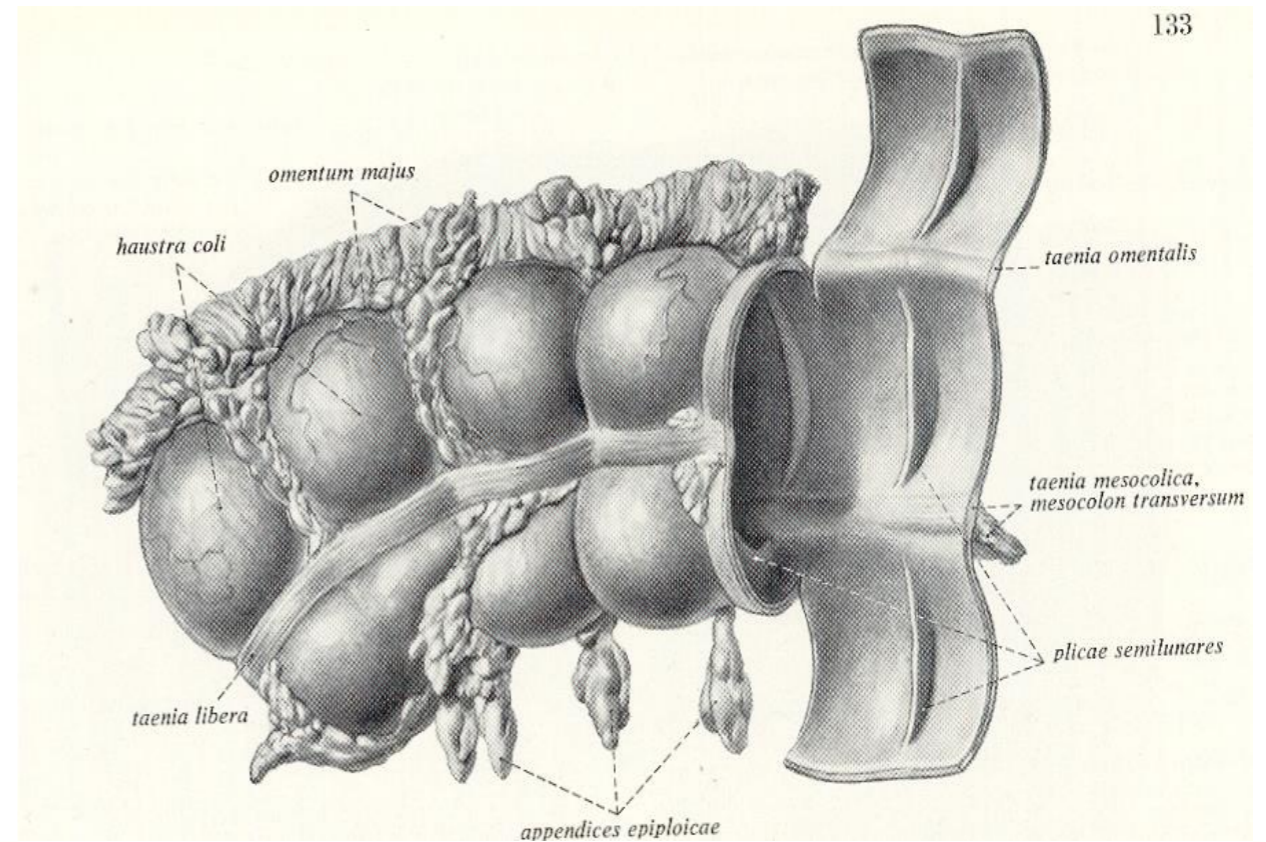
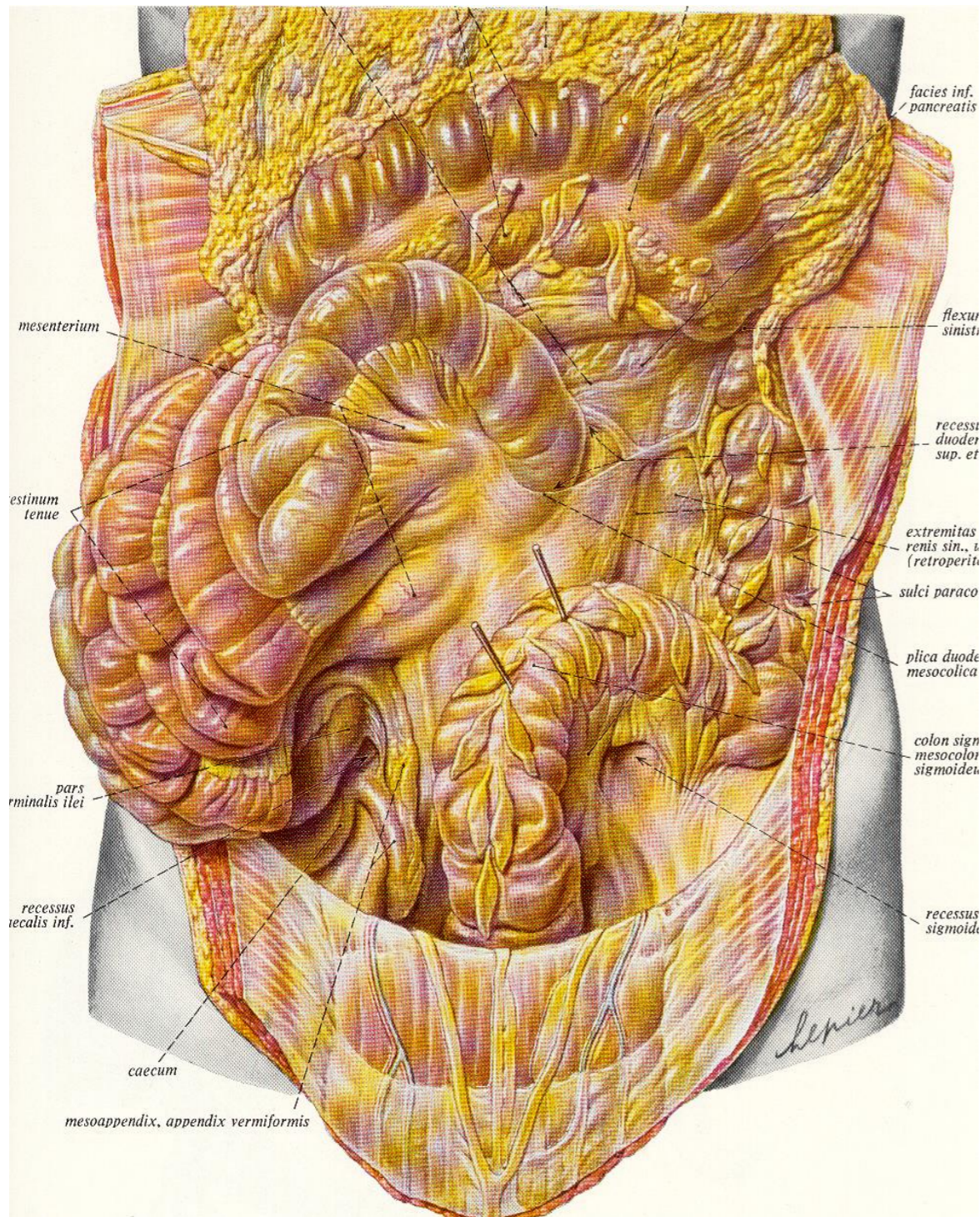




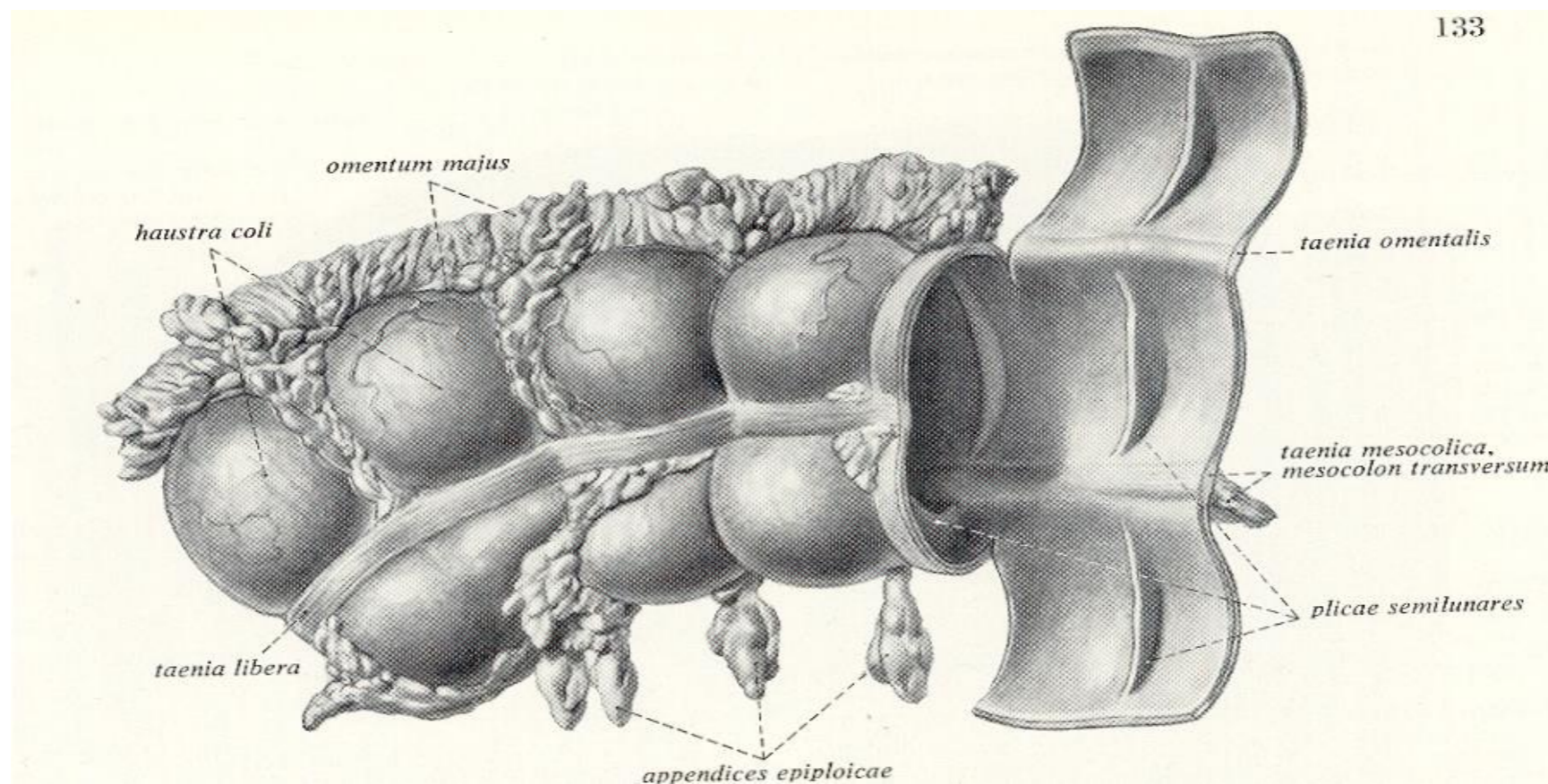
[http://invision.online.fr/mesent/pages/diss\\_abor.htm](http://invision.online.fr/mesent/pages/diss_abor.htm)



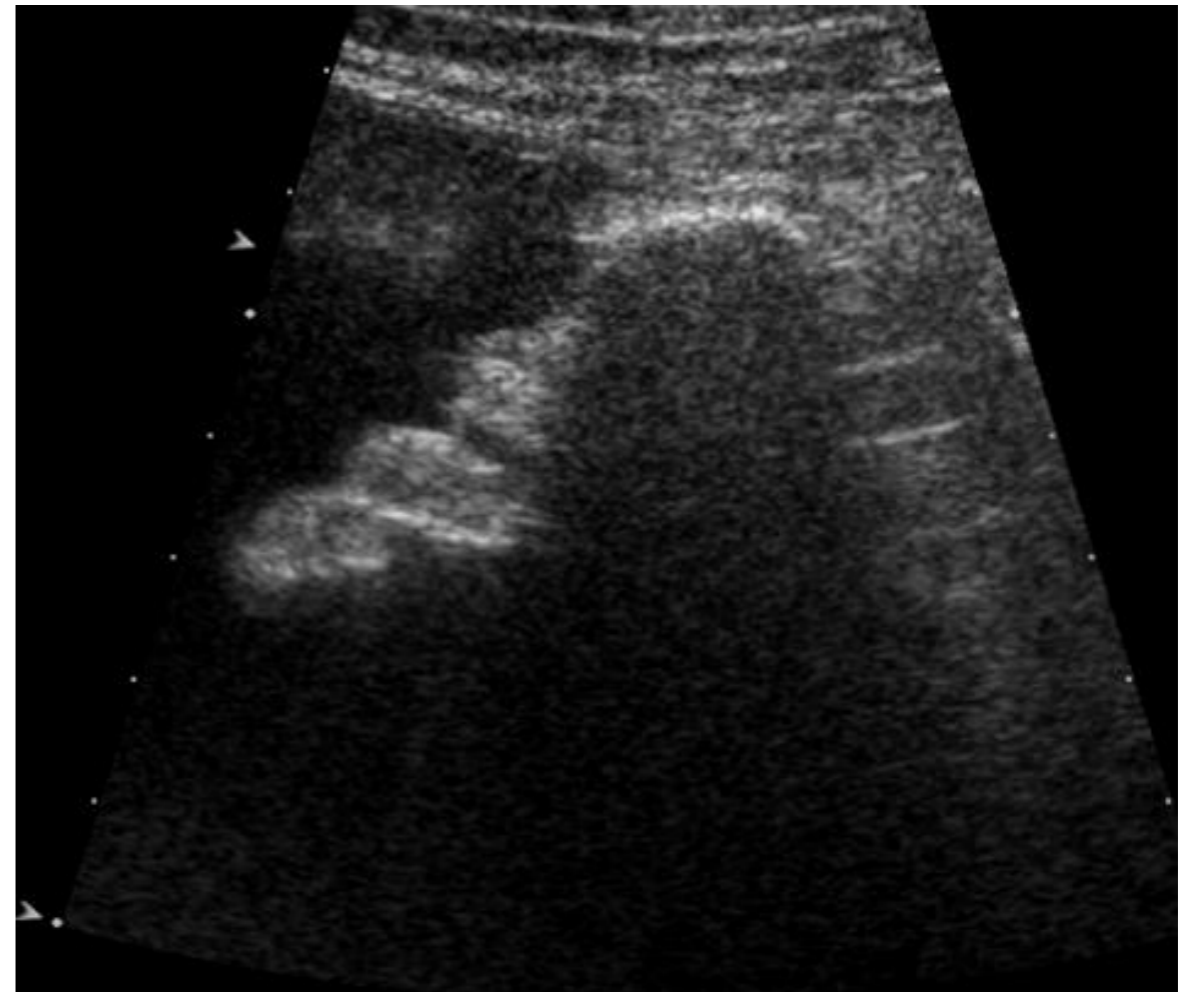




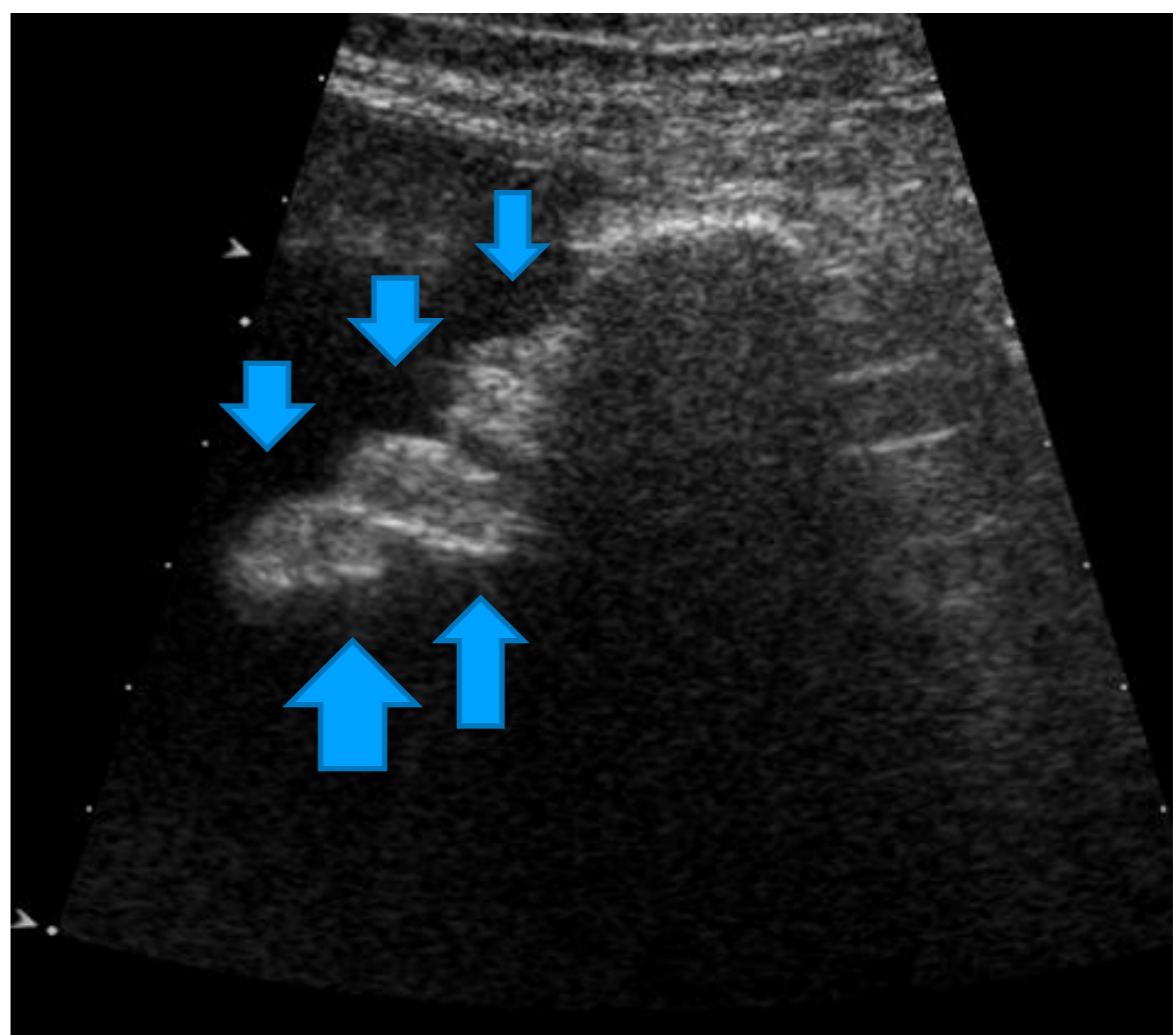
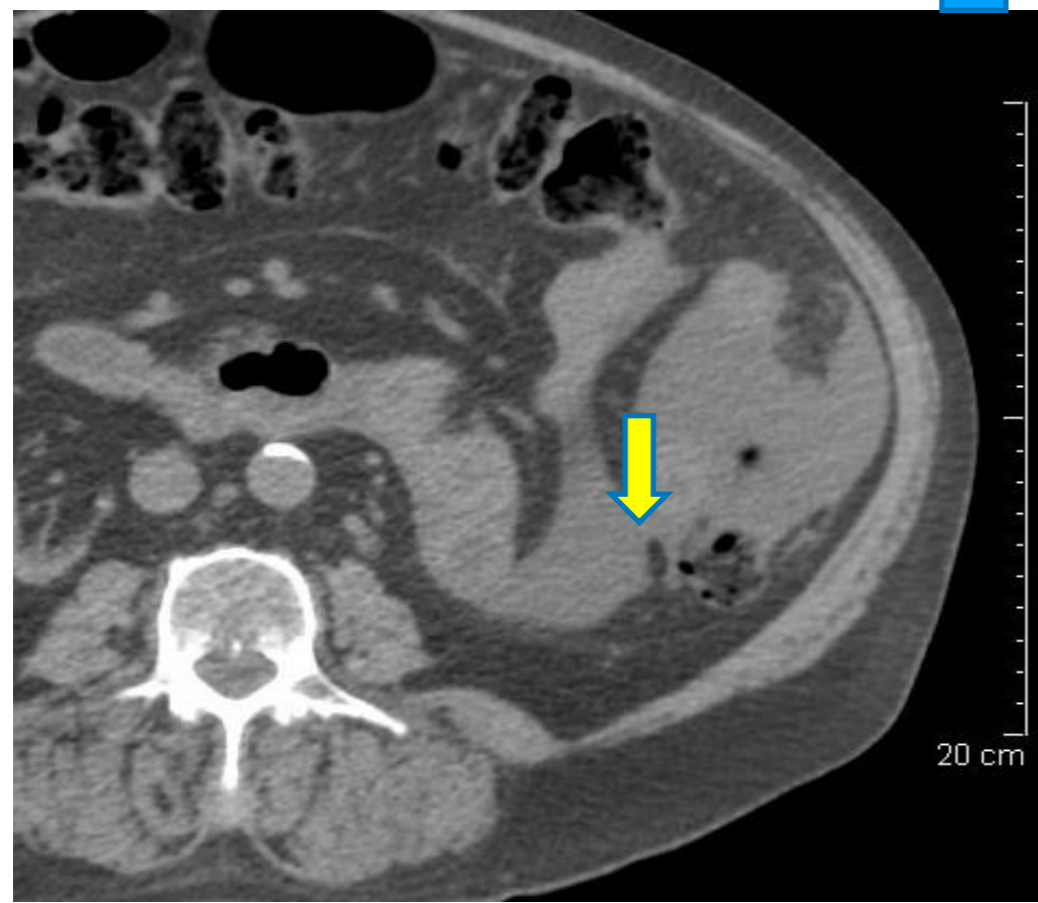
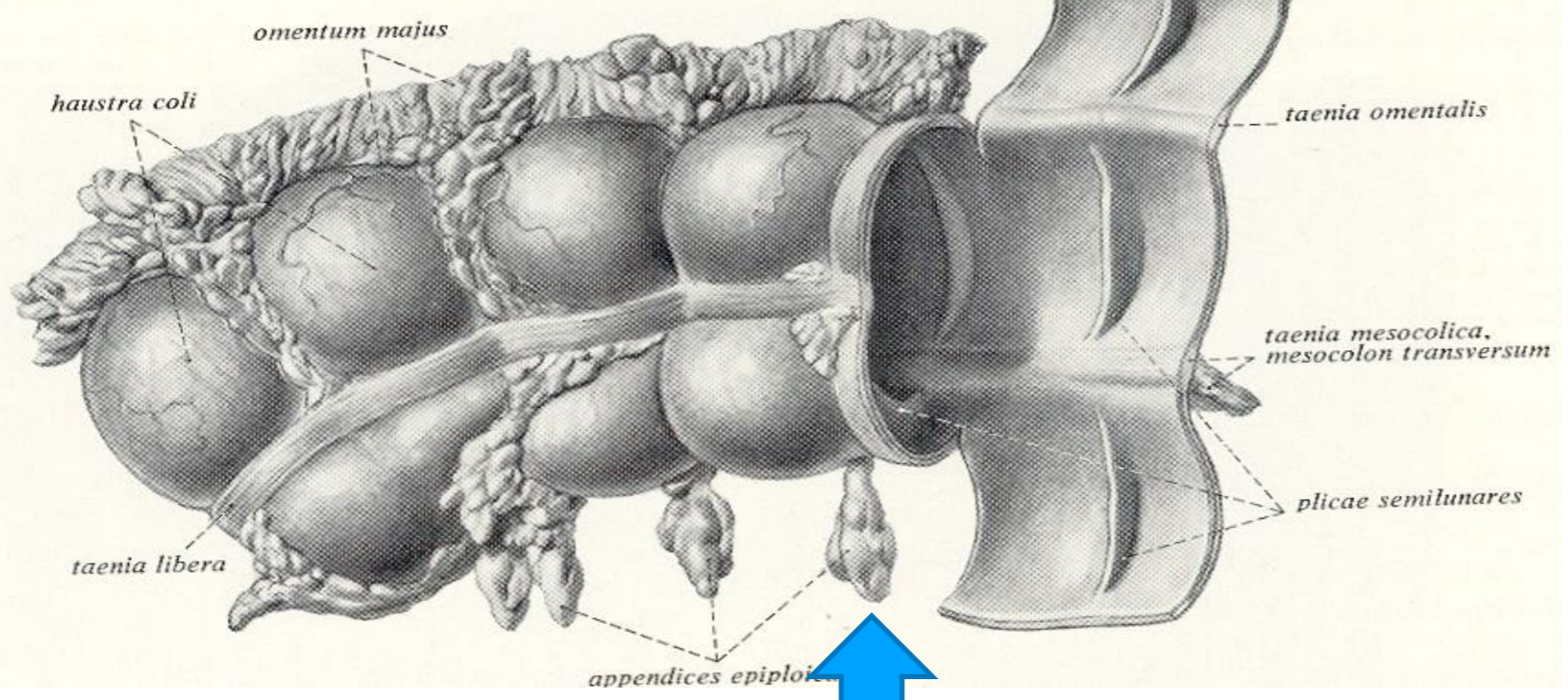
**In Netter, Atlas d'anatomie humaine, Masson, 2007**



In Kahle et al, Anatomie, 2, Flammarion médecine Sciences, 1979



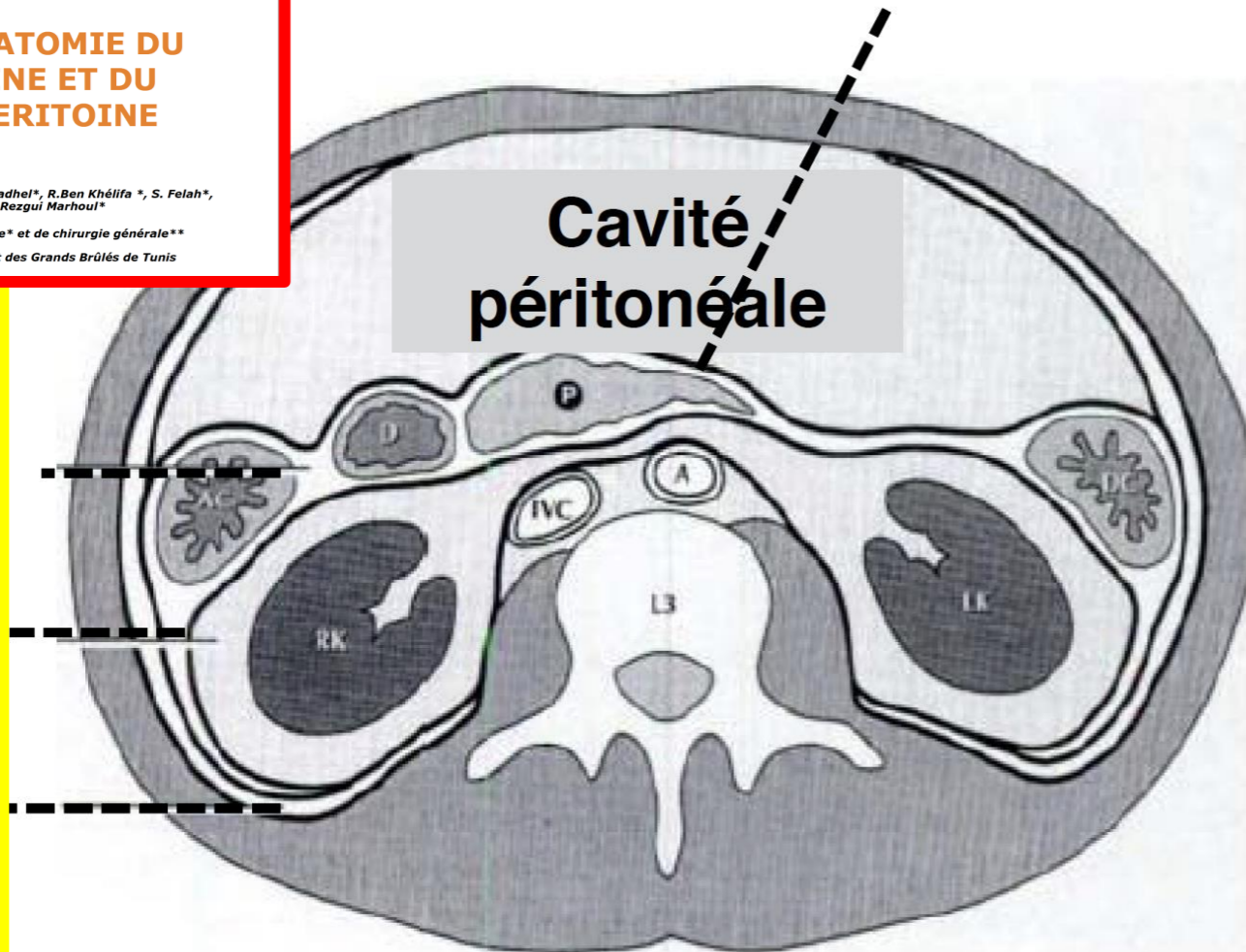




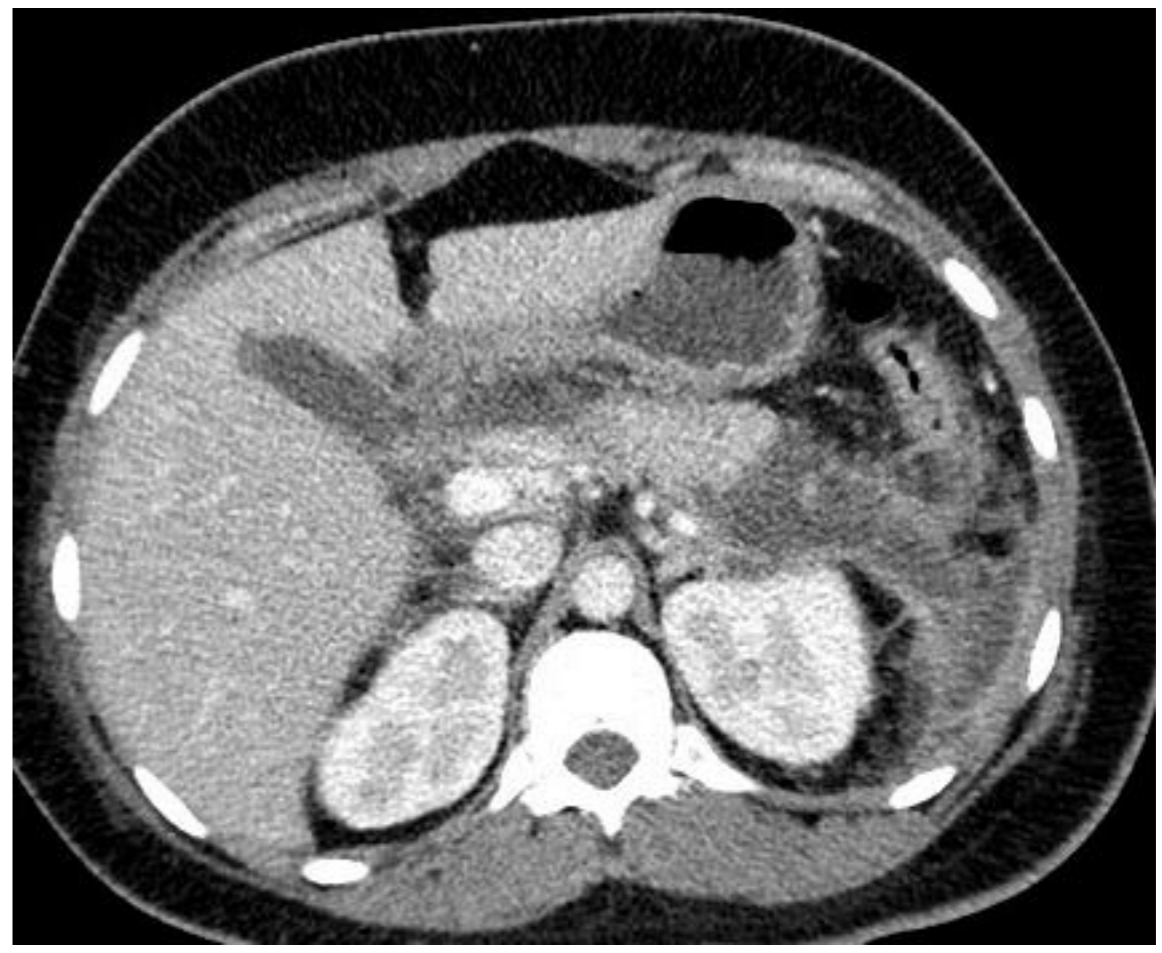
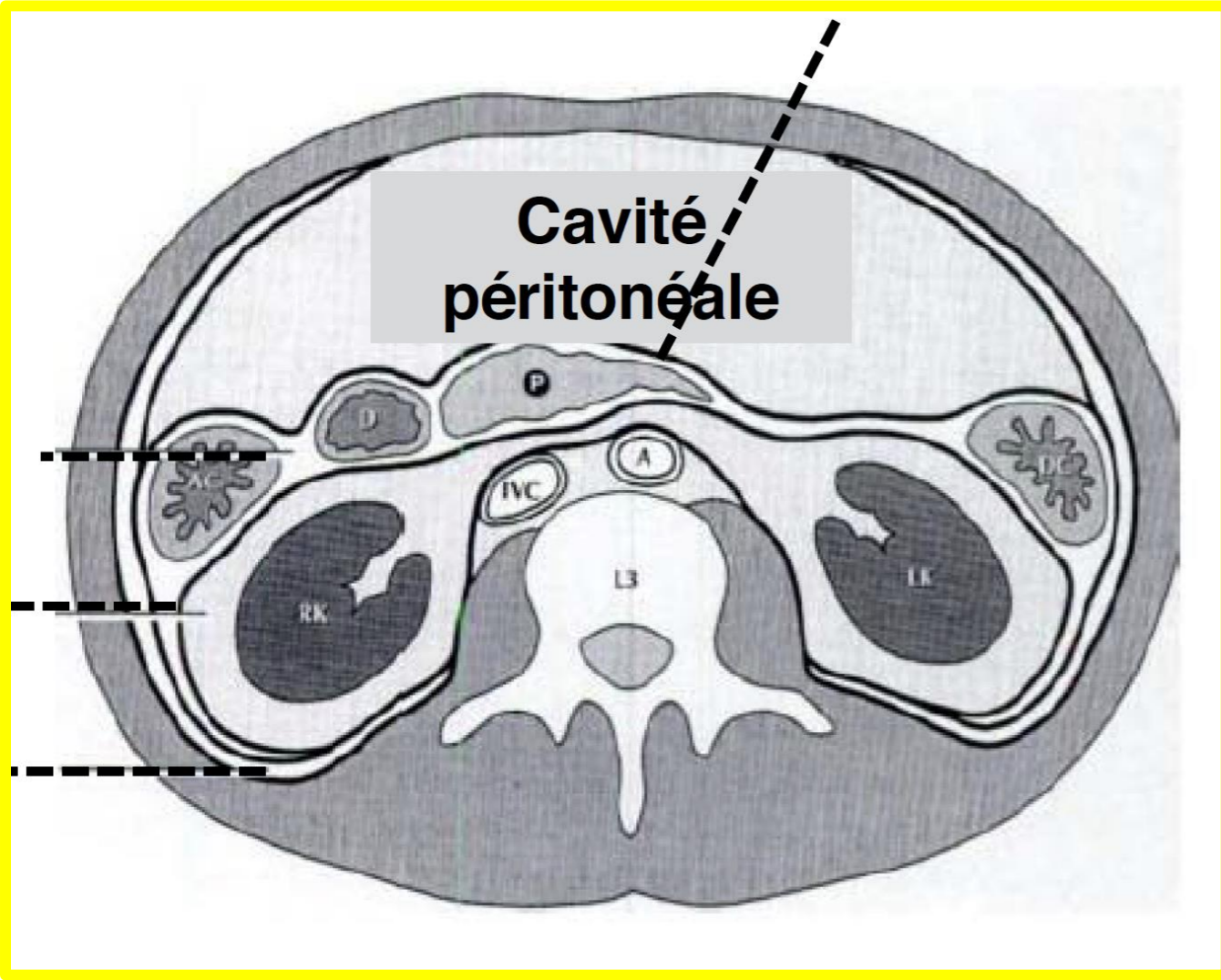
# RADIOANATOMIE DU PERITOINE ET DU RETROPERITOINE

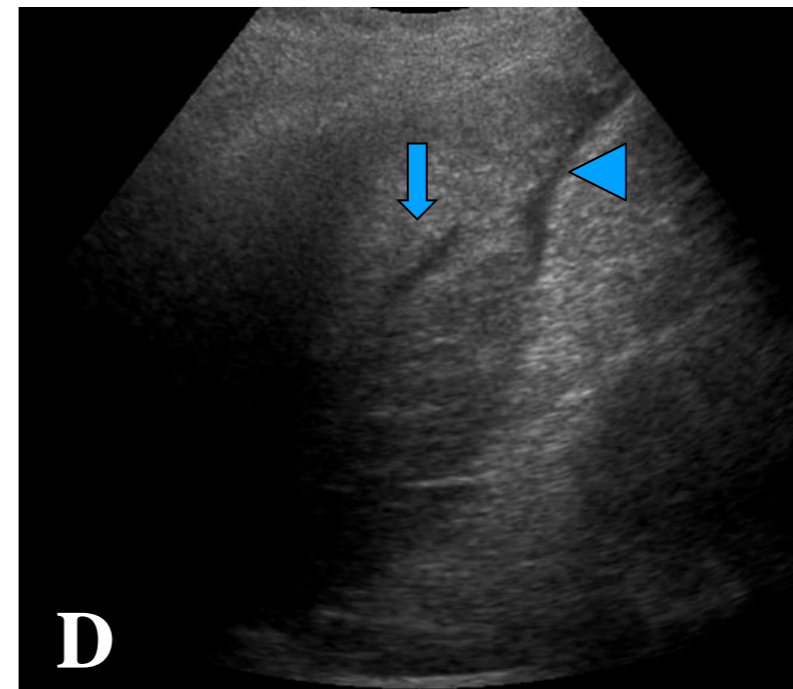
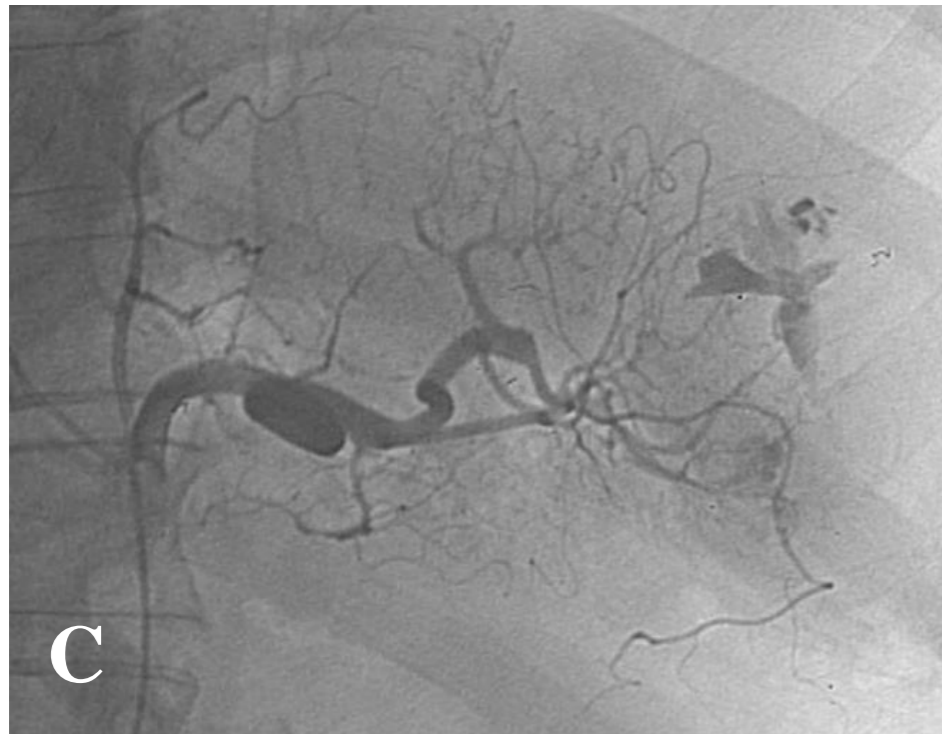
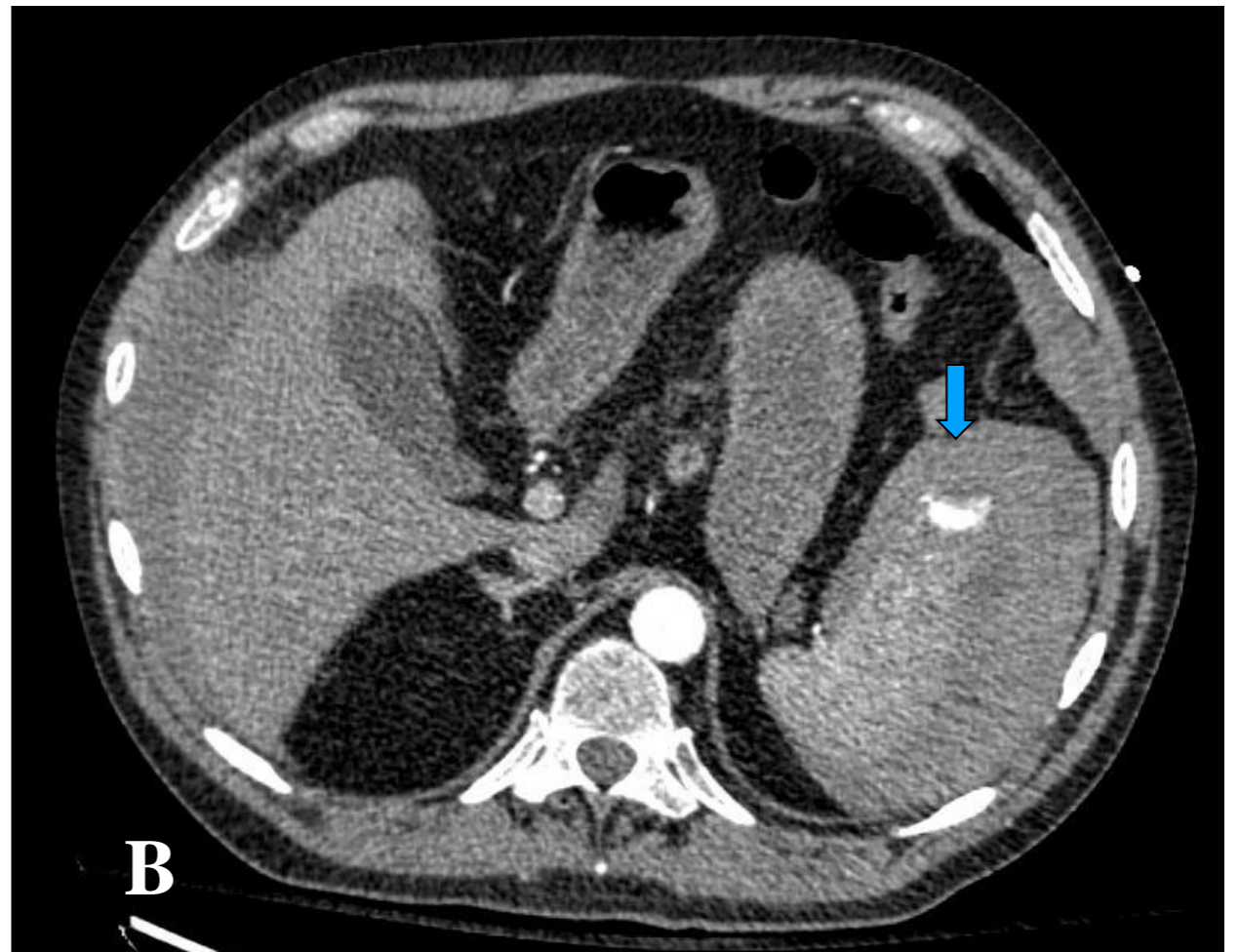
A. Daghfous\*, M. Maarouf\*, A. Fadhel\*, R. Ben Khélifa\*, S. Felah\*,  
F. Guesmi\*\*, L. Rezgui Marhouf\*

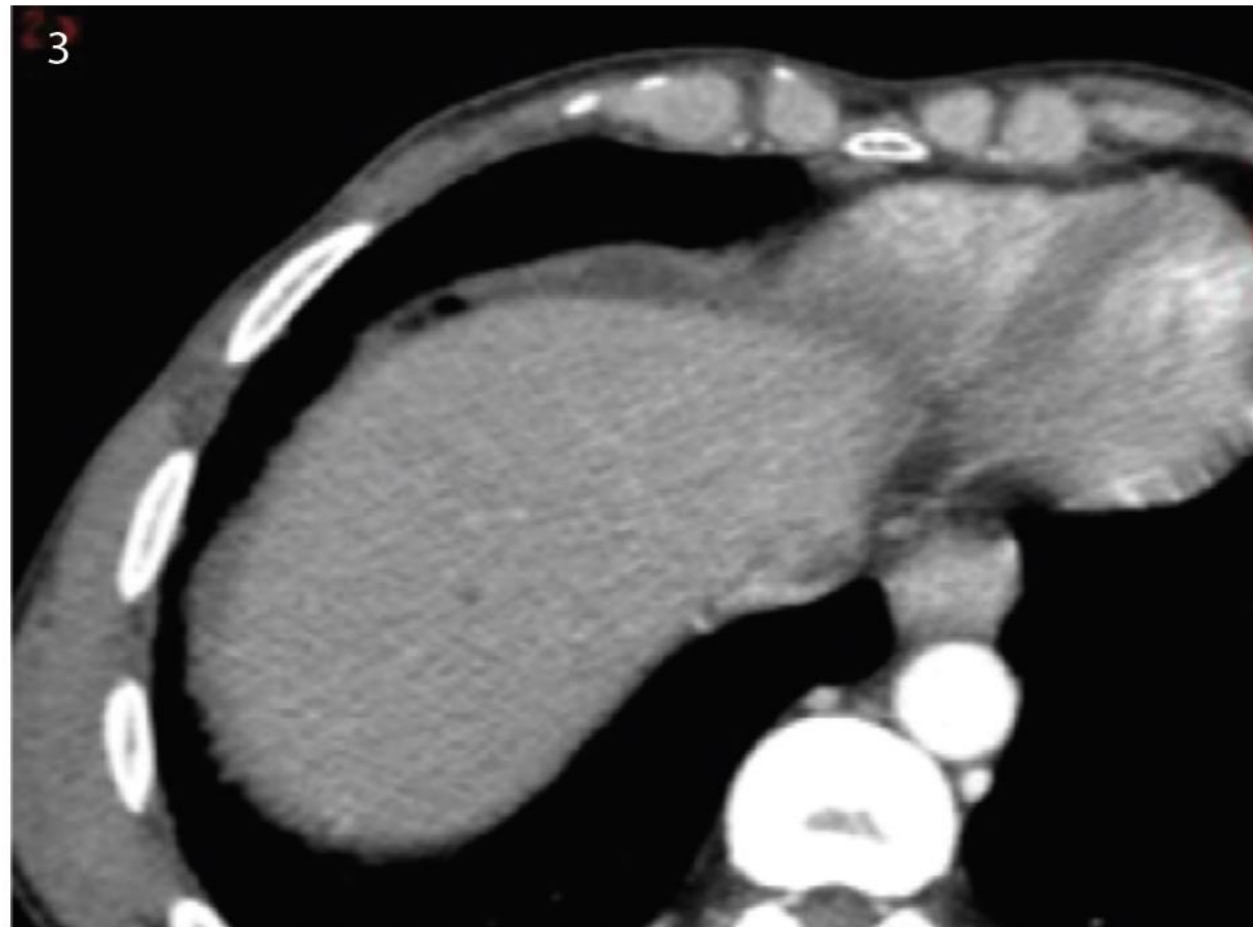
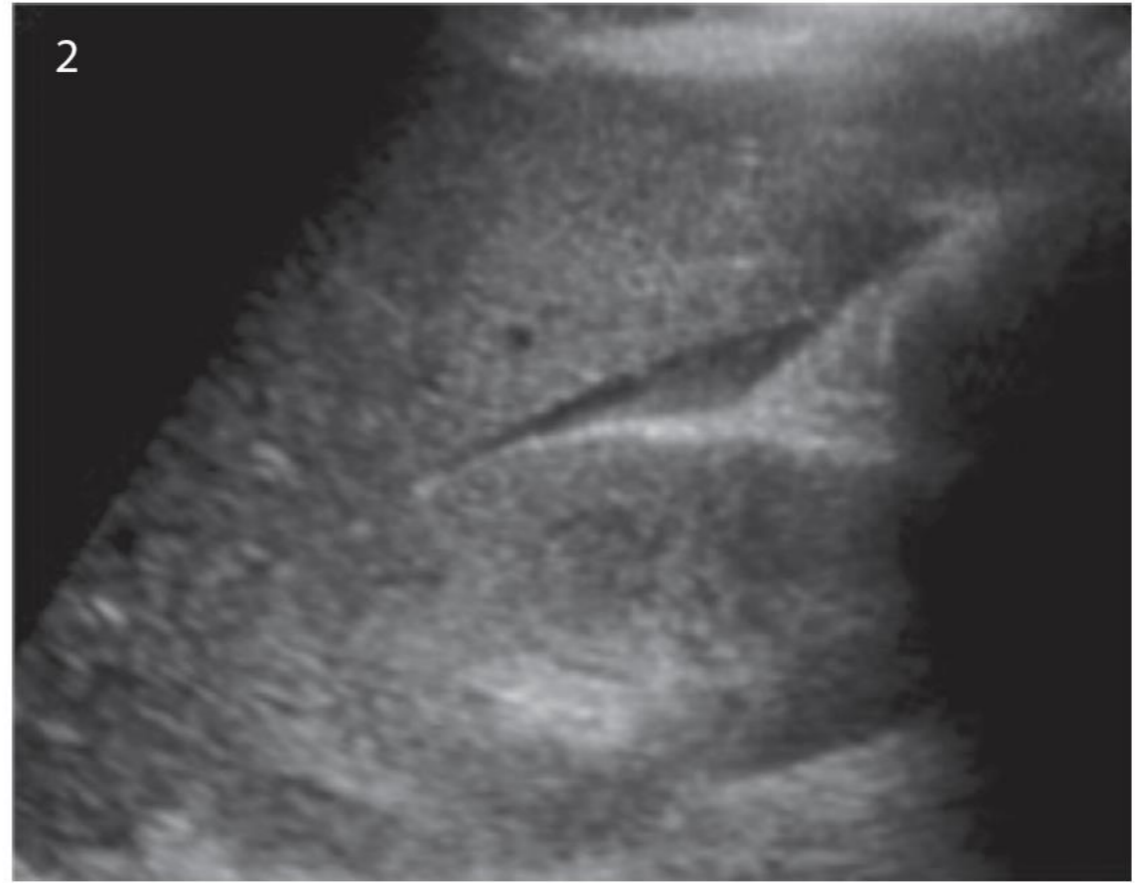
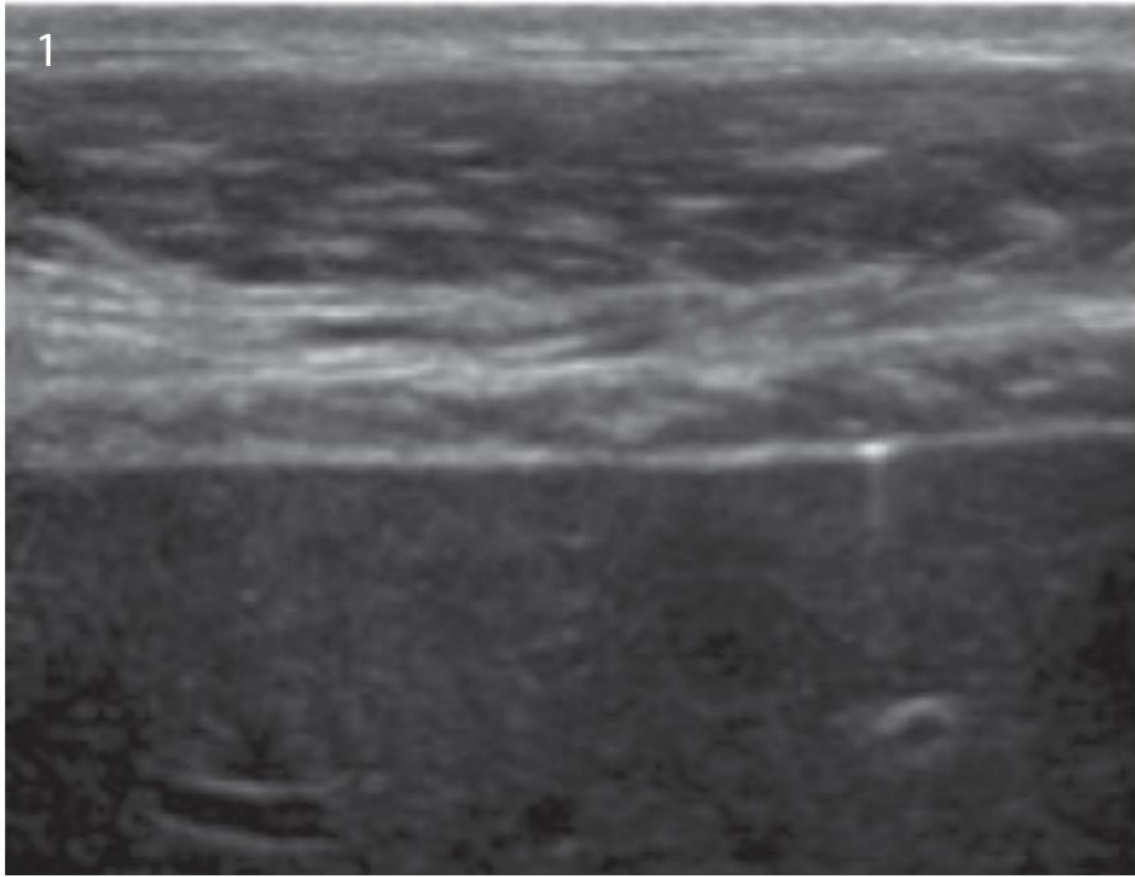
Services d'Imagerie Médicale\* et de chirurgie générale\*\*  
Centre de Traumatologie et des Grands Brûlés de Tunis



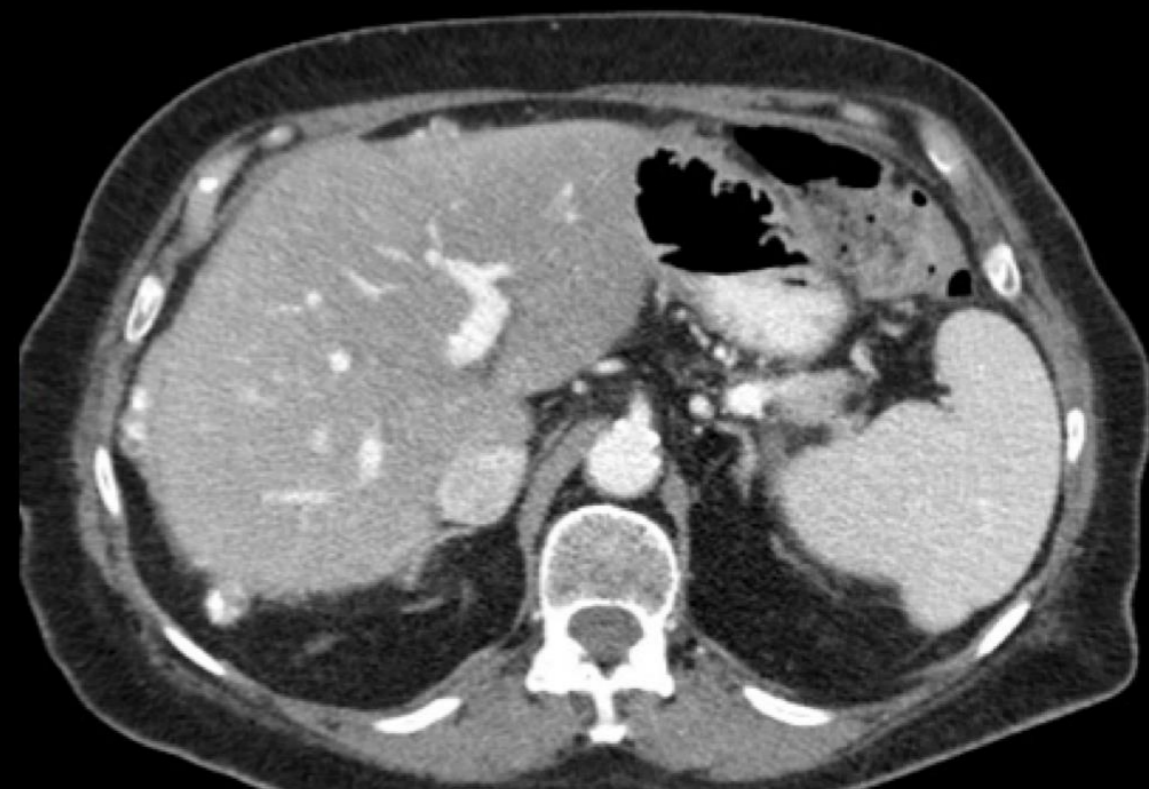
Cavité  
péritonéale









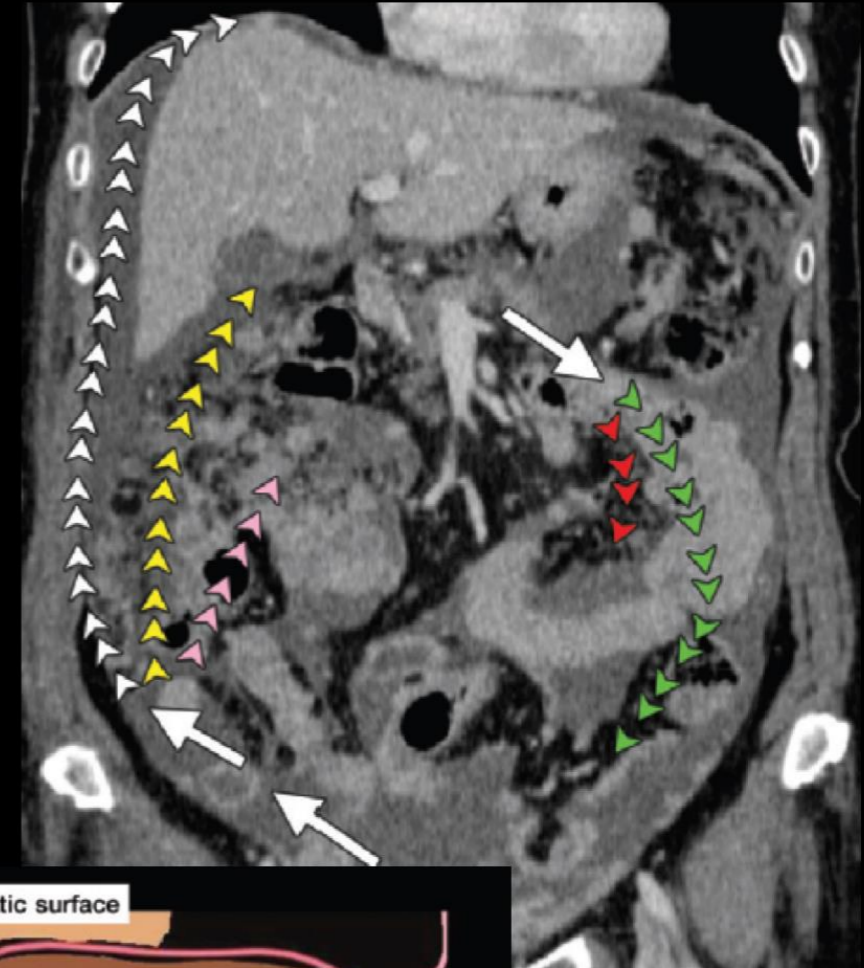


# Voies de dissémination

Invasion directe d'organes adjacents

Ensemencement intra-péritonéal

- effet gravitationnel « zones de stagnation »
  - cul-de-sac recto-utérin
  - récessus para-vésicaux latéraux
  - quadrant inférieur droit
  - gouttière pariéto-colique droite
  - colon sigmoïde
- sites immobiles
  - bourse omentale
  - région antro-pylorique
  - région iléo-caecale
  - jonction recto-sigmoïdienne
- zones de résorption du liquide péritonéal
  - grand omentum
  - espace sous-diaphragmatique droit



Voie lymphatique

- le long des veines ovariennes
- iliaque externe, hypogastrique et obturatrice inguinale

Dissémination hématogène

- colon
- foie
- grêle
- poumon

