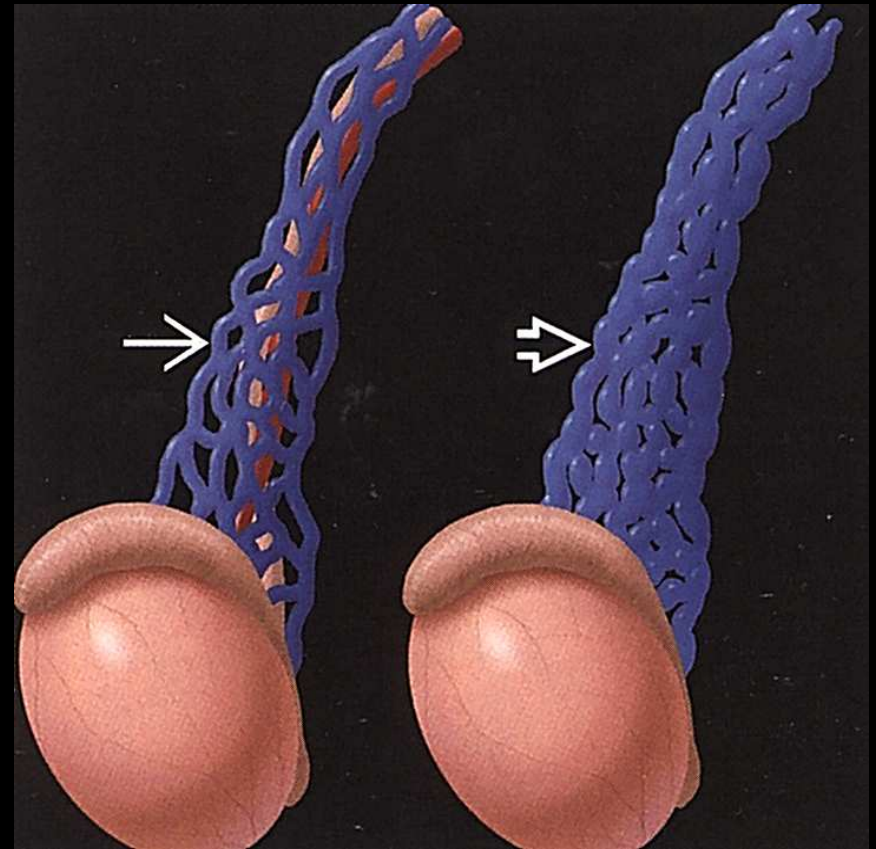


Varicocèle et US

Juin 2007

Définition

- ! Nom féminin !...
« une varicoc(o)èle »
- Dilatation des veines du plexus pampiniforme
 - > 2-3 mm
 - Suite à un reflux sanguin dans la veine spermatique



- 15 % des hommes pubères
- Vu chez
 - 35 % des hommes avec infertilité primaire
 - 75 % des hommes avec infertilité secondaire
- Plus fréquente à gauche
- Bilatérale dans 10 à 30 % des cas

Gradation

- Clinique
 - Grade I : palpable uniquement sous Valsalva
 - Grade II: palpable sans Valsalva
 - Grade III : visible et palpable sans Valsalva

SCROTAL SONOGRAPHY: CURRENT USES*

- Evaluation of the location and characteristics of scrotal masses
- Detection of an occult primary tumor in patients with known metastatic disease
- Follow-up of patients with testicular microlithiasis
- Follow-up of patients with previous testicular neoplasms, leukemia, or lymphoma
- Evaluation of extratesticular pathology
- Evaluation of the acute scrotum
- Evaluation of scrotal trauma
- Localization of the undescended testis
- Detection of varicoceles in infertile men
- Evaluation of testicular ischemia with color flow and power mode Doppler sonography

*References 1-7.

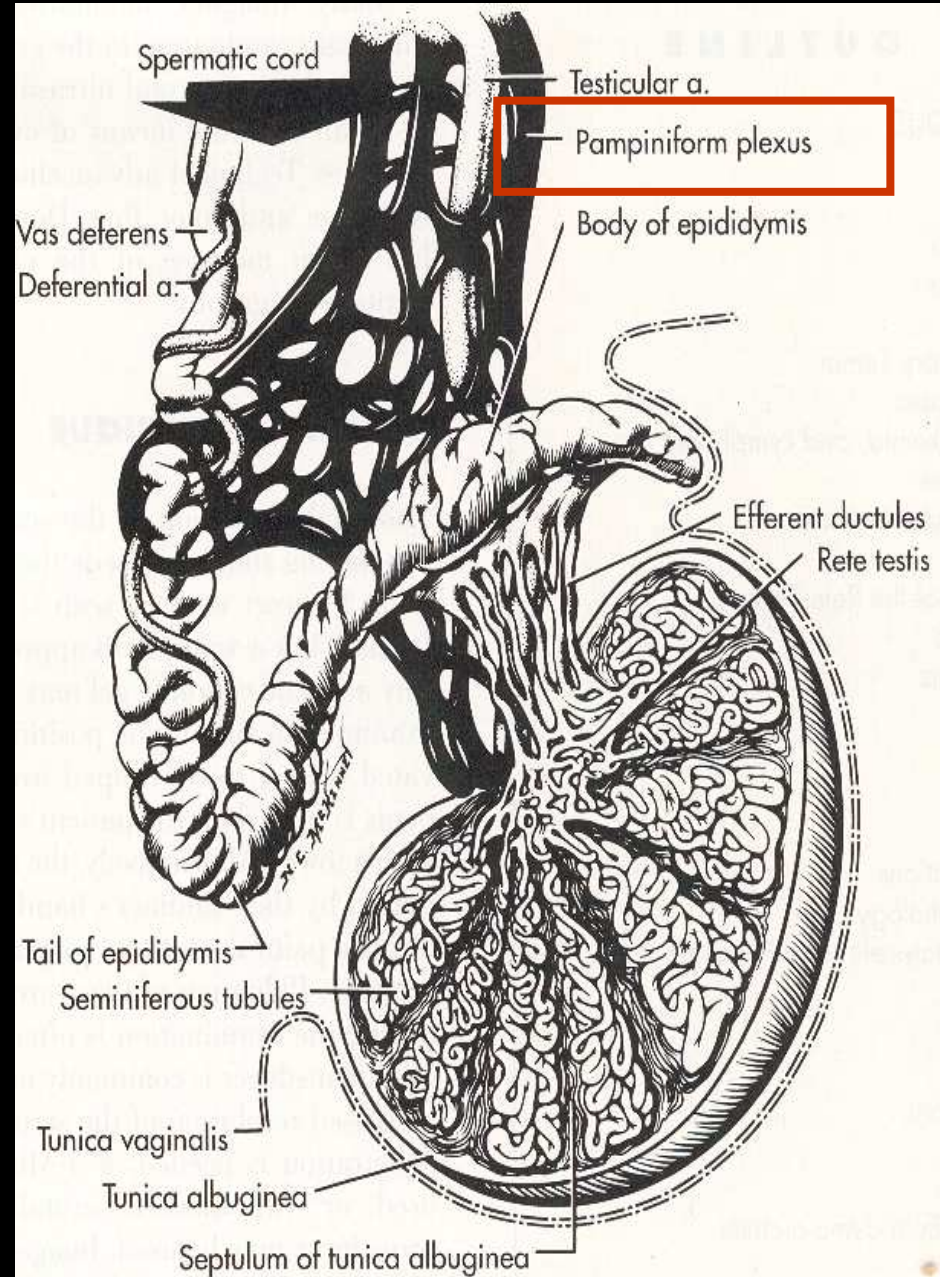
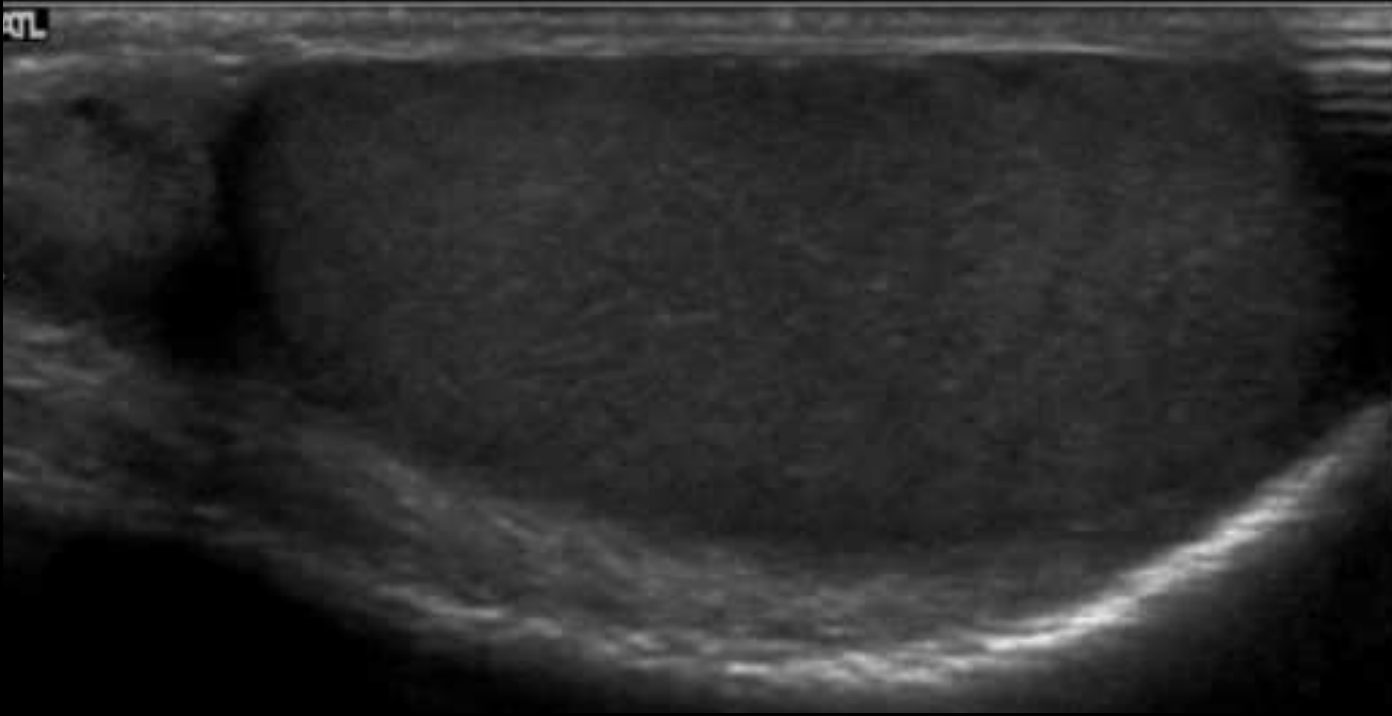


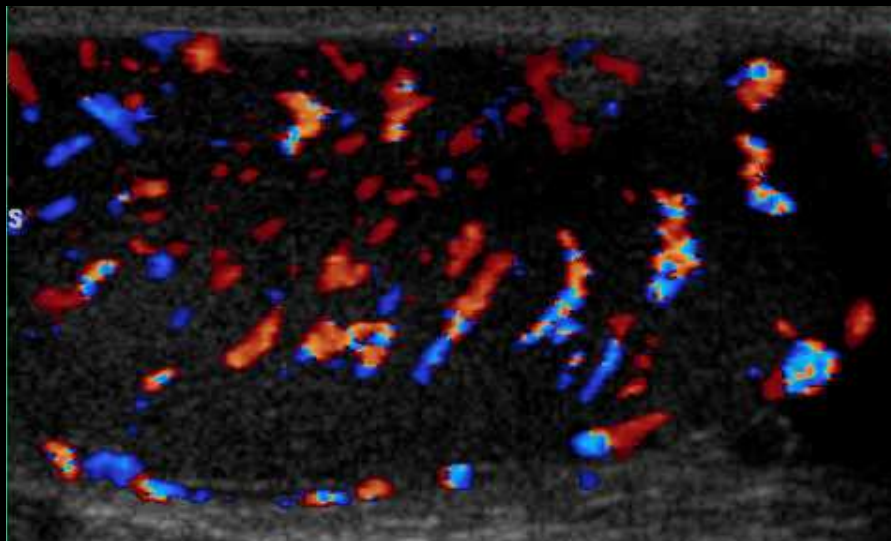
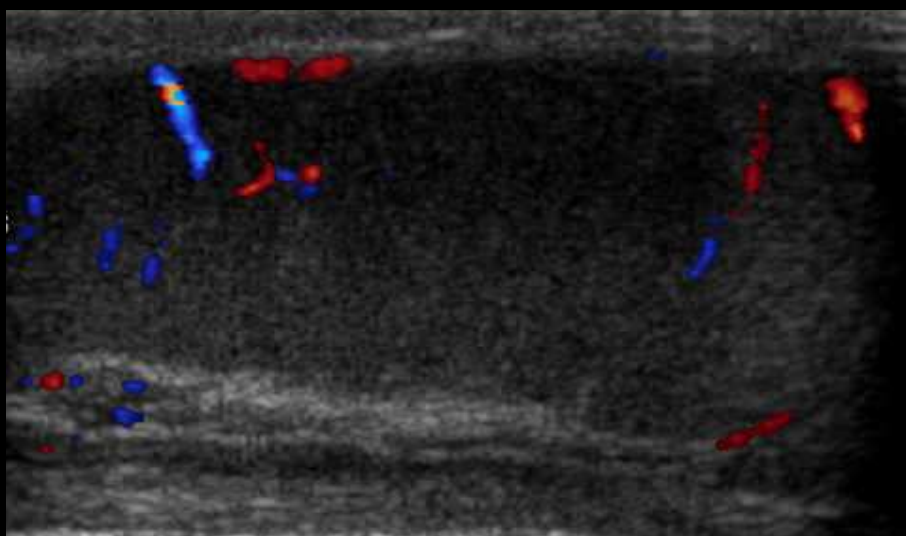
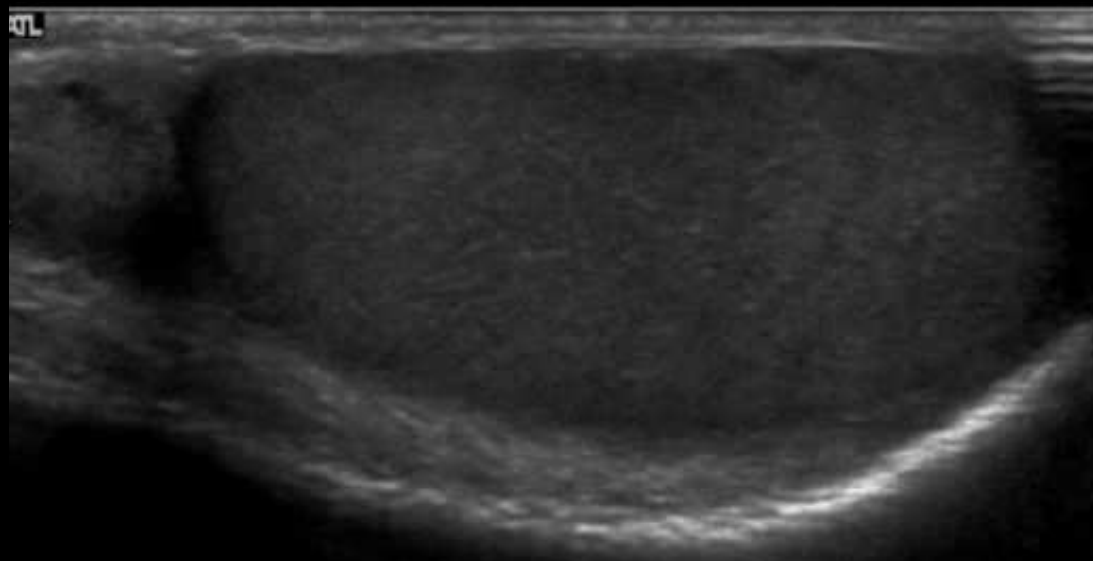
FIG. 24-1. Normal intrascrotal anatomy.

Intérêt de l'échographie

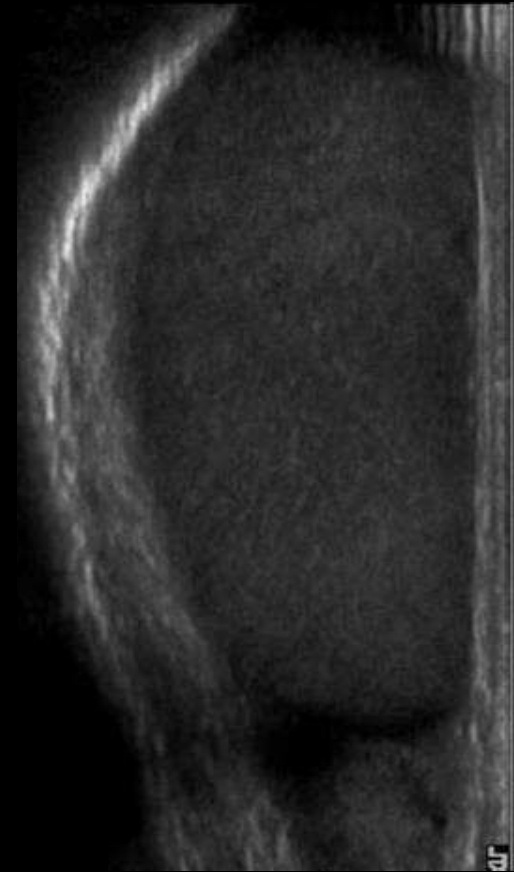
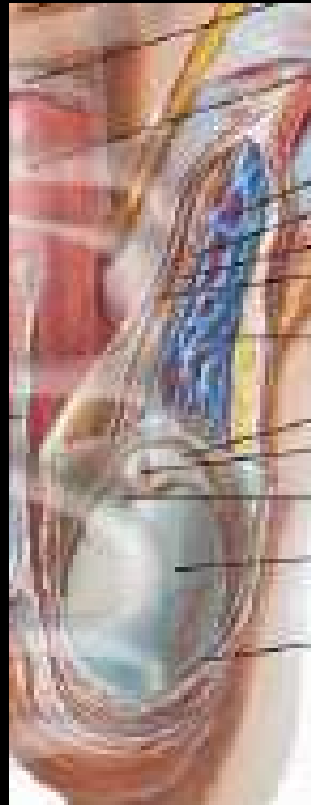
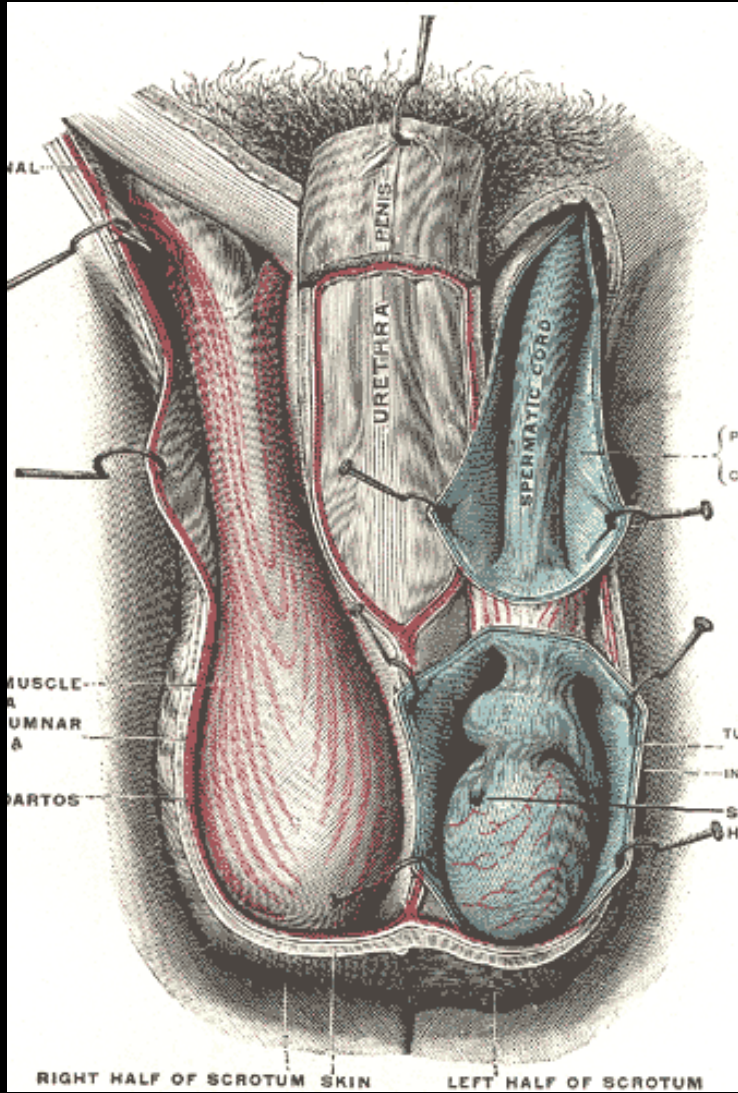
- Aspect du testicule
- Varicocèle infra-clinique
- Quantification pour décision R/
- Plus souvent préconisée chez adolescent

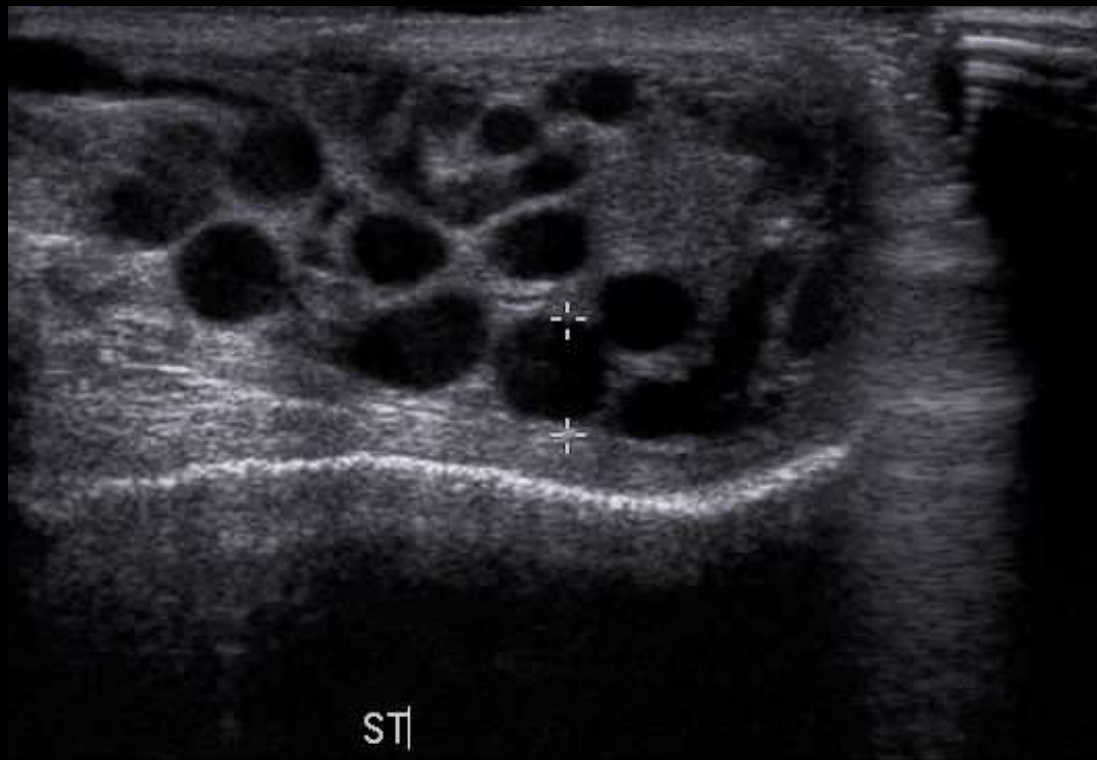






- Veines dilatées au-delà du pôle supérieur du testicule
- Plusieurs vaisseaux
- Diamètre $> 2,5$ mm
 - + 1 mm en station
- Majoration du diamètre sous Valsalva





15L8w-S
14.0MHz 35mm
aTesticle
General

74dB S1/+2/2/2
Gain= 6dB Δ=1

Store in progress



ST

Dist = 0.532cm

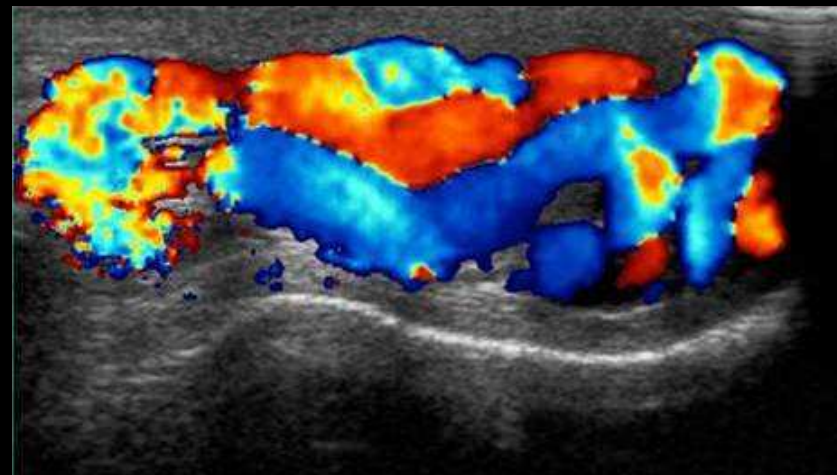
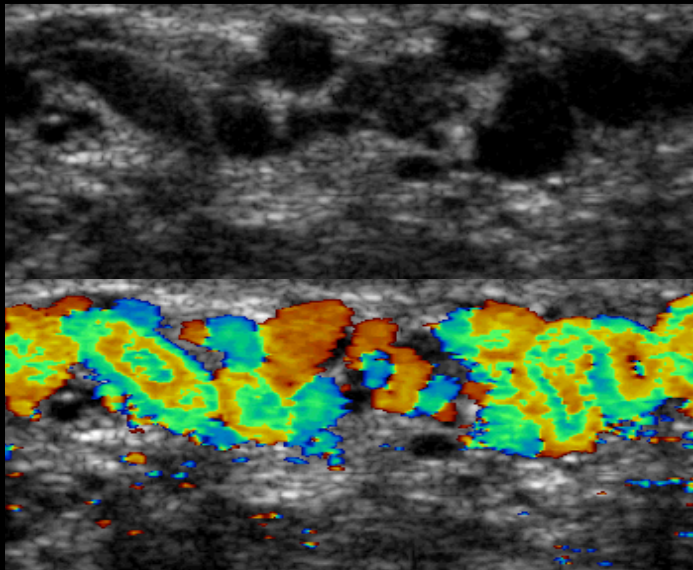
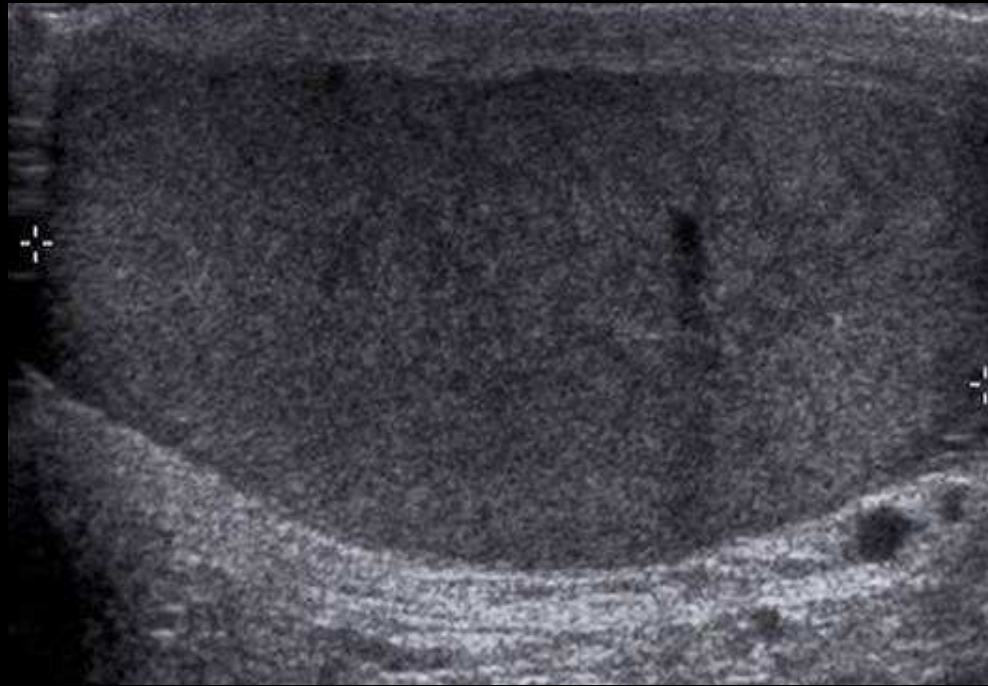
> 2,5 mm

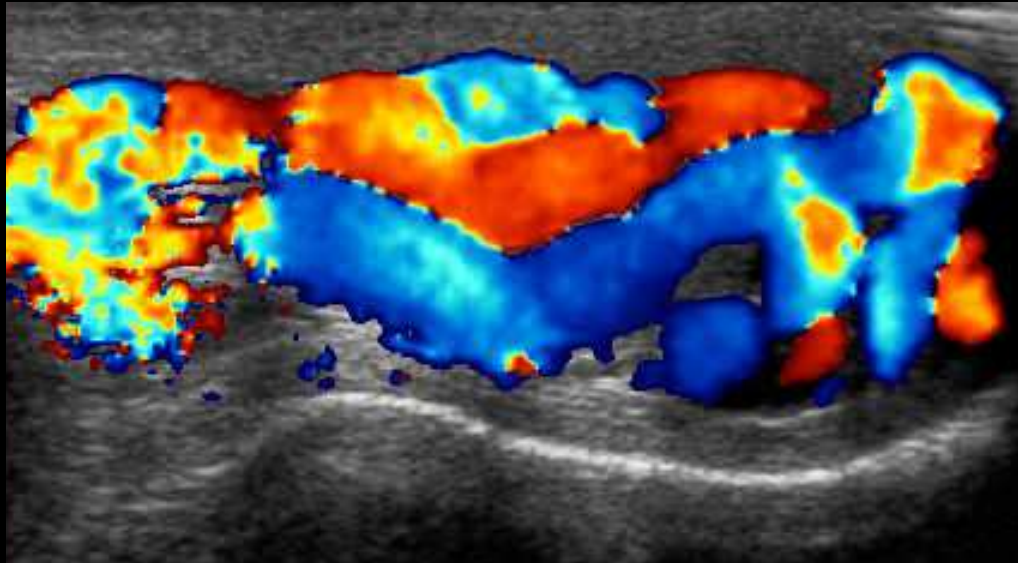
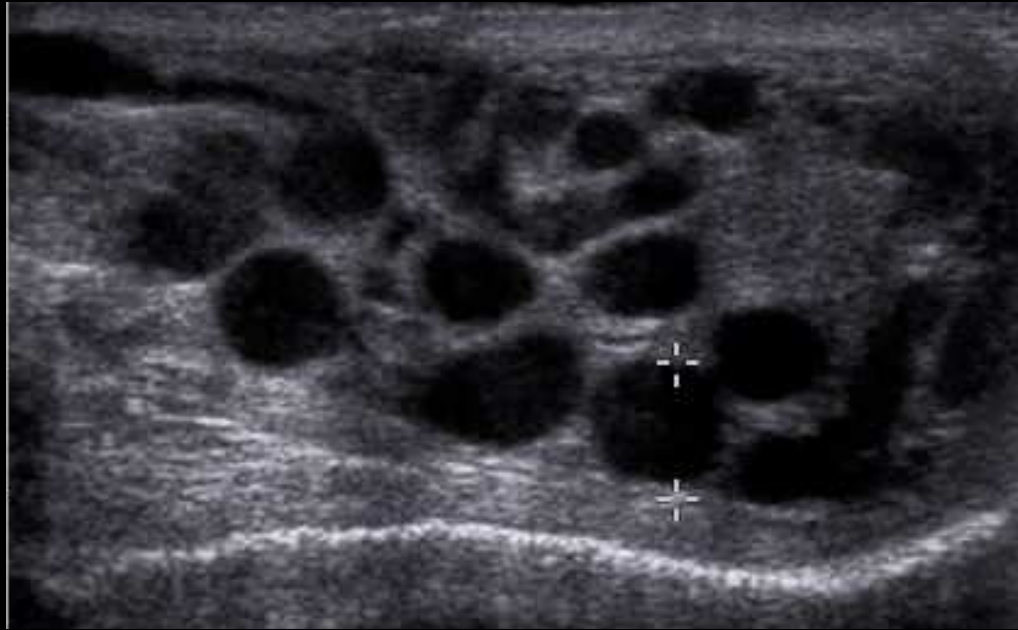
Gradation échographique

- reflux
 - Physiologique : dure moins d'une seconde
 - Intermédiaire: > 1 et < 2 secondes
 - Décroissant sous Valsalva
 - S'arrêtant avant Valsalva
 - Permanent: > 2 secondes
 - Phase de plateau pendant la poussée abdominale

Gradation échographique

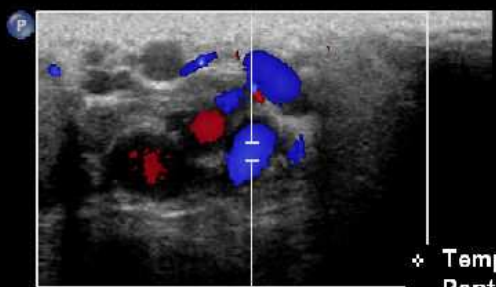
- reflux
 - *Physiologique : dure moins d'une seconde*
 - Intermédiaire: > 1 et < 2 secondes
 - S'arrêtant avant Valsalva
 - Permanent: > 2 secondes
 - Phase de plateau pendant la poussée abdominale





Gradation échographique

- reflux
 - *Physiologique : dure moins d'une seconde*
 - Intermédiaire: > 1 et < 2 secondes
 - S'arrêtant avant Valsalva
 - Permanent: > 2 secondes
 - Phase de plateau pendant la poussée abdominale



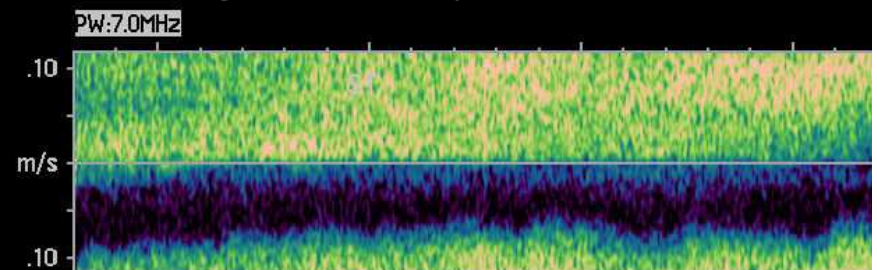
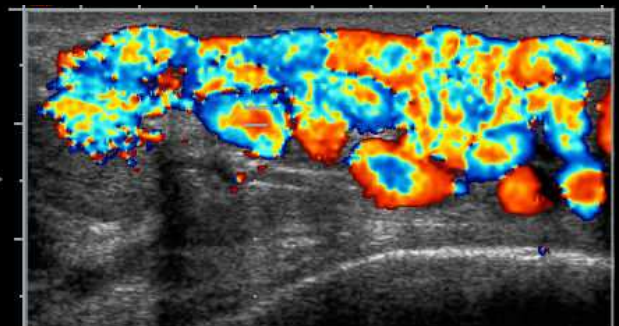
65
62
66
69
70
71
70
73

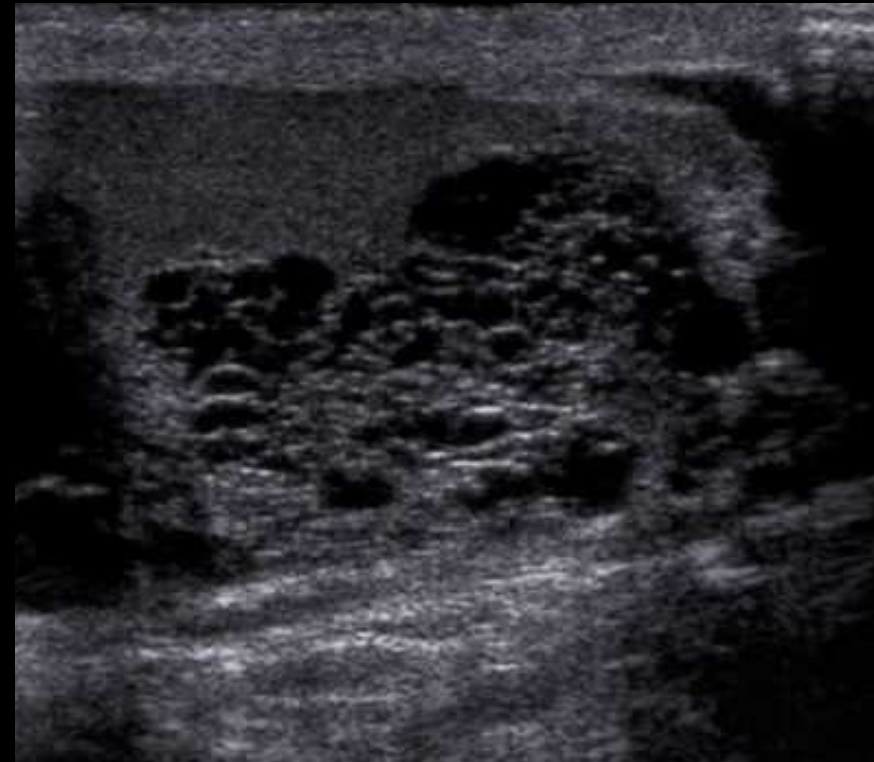
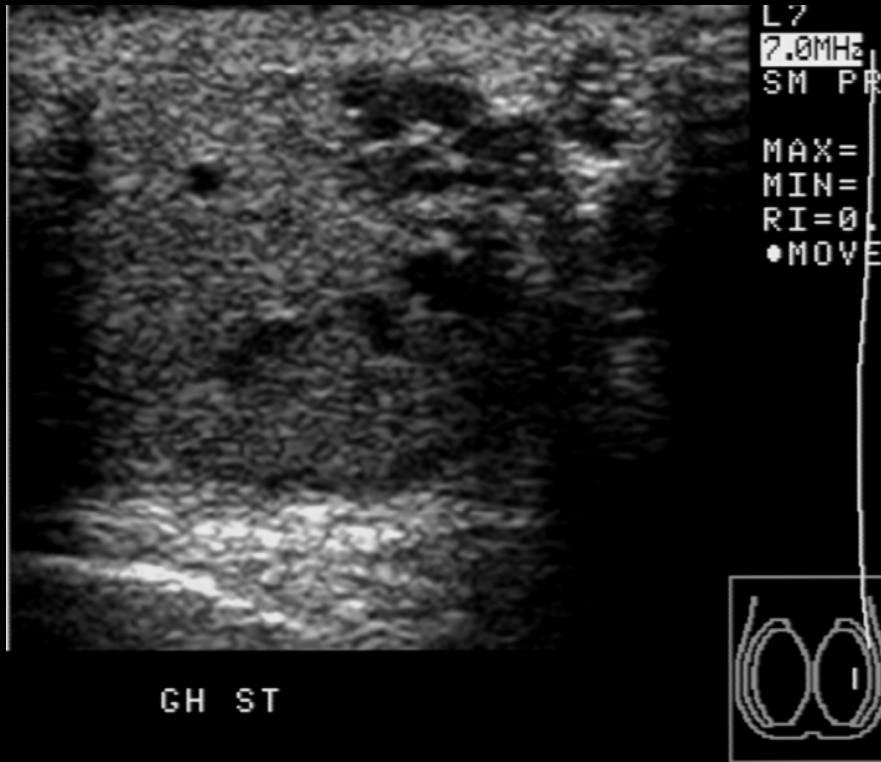
x

Temp 4313 ms
Pente 0.017 cm/s²

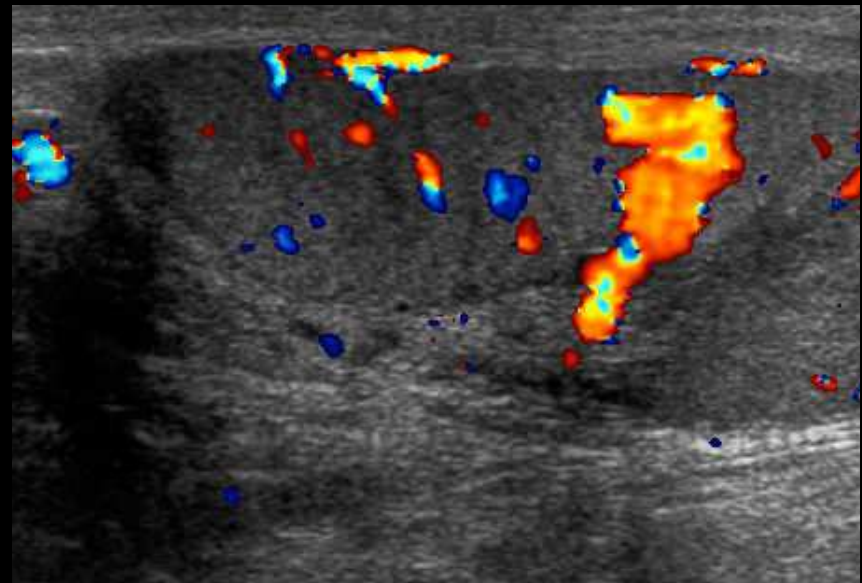
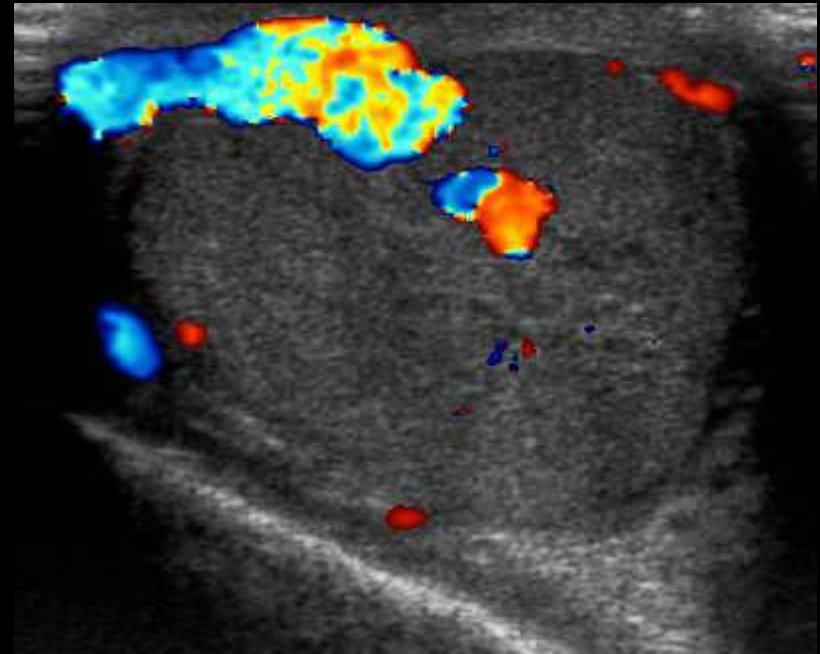
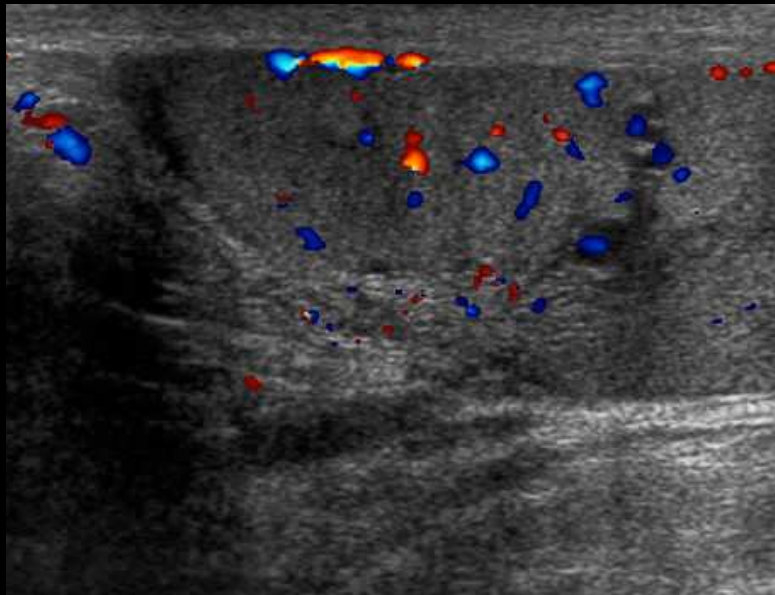
3.5

DP 40%
FP 30Hz
VE 1.5mm
E3
7.0MHz
1.2cm

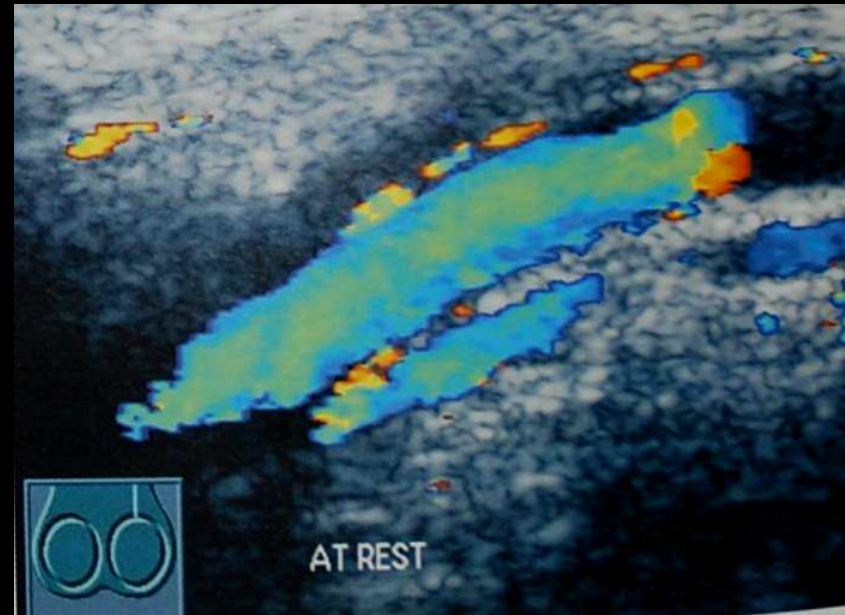
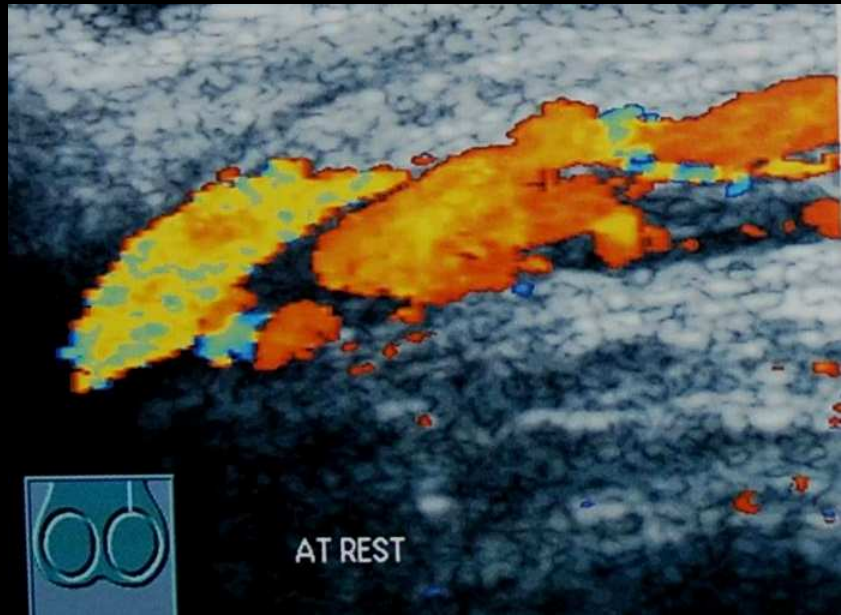




Varicocèle intra-testiculaire



- Reflux spontané visible en couché
- Signal couleur intense dans 2 veines dilatées // et flux en sens opposé



Varicocèle « active » ou
« Nutcracker phenomenon »



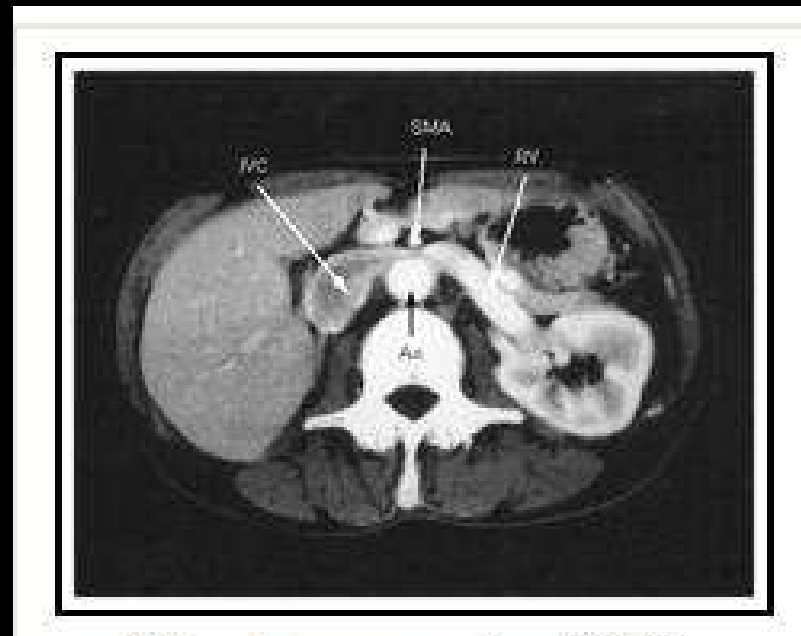
IMAGES IN CLINICAL MEDICINE

[◀ Previous](#)

Volume 335:171 July 18, 1996 Number 3

[Next ▶](#)

Nutcracker Phenomenon



de Schepper A. "Nutcracker" phenomenon of the renal vein and venous pathology of the left kidney [in Dutch]. *J Belge Radiol* 1972;55:507-11.

Echographie en cas de varicocèle

- Décubitus dorsal
 - US morphologique et en mode Doppler couleur
 - Testicule
 - Région paratesticulaire (gauche surtout)
- En station
 - US en mode B
 - Doppler couleur
 - Valsalva